



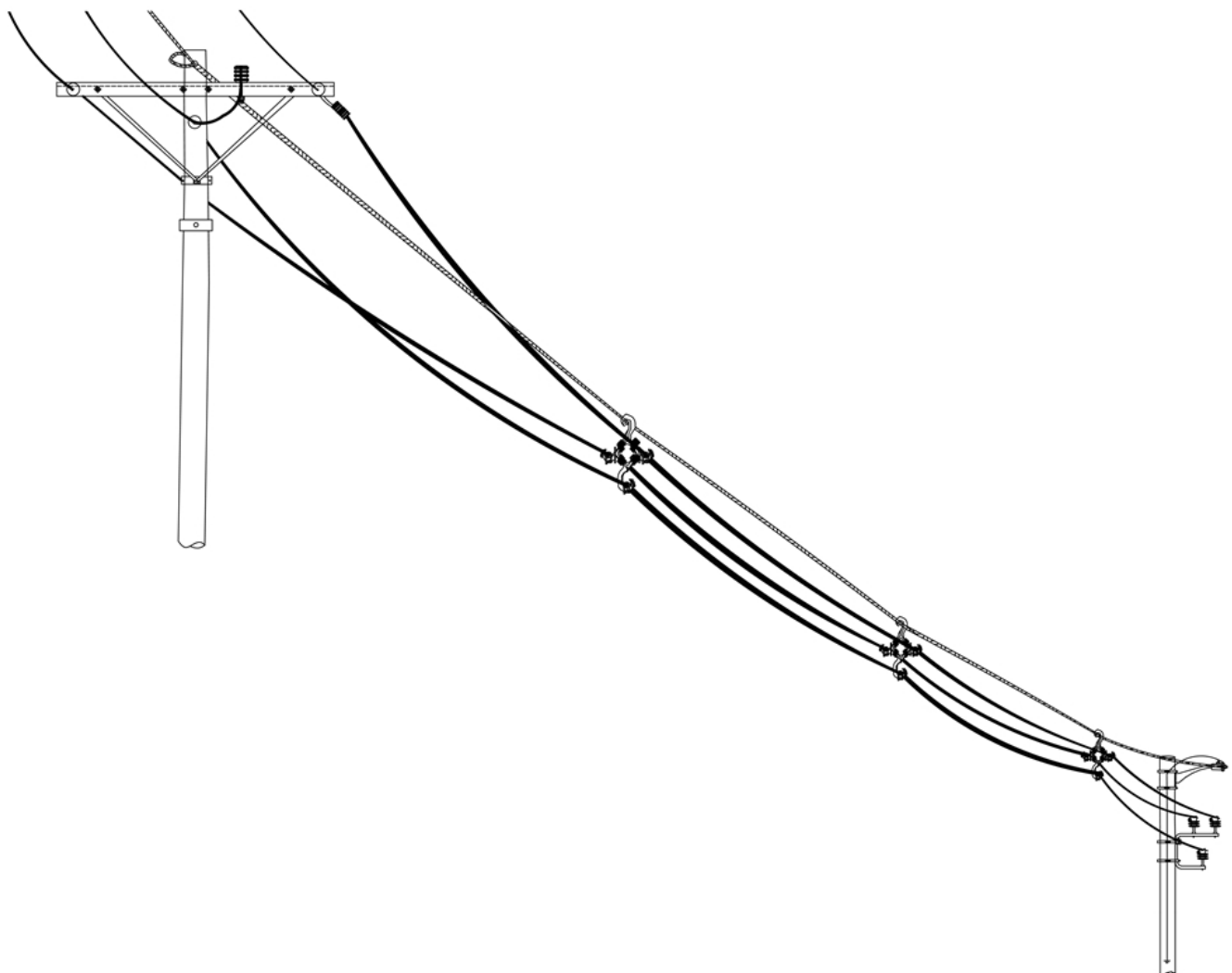
LA462 Circuito con red compacta de MT y 34,5 kV instalación de separadores en vano NORMA TÉCNICA

Revisión #:	Entrada en vigencia:
3	23 Septiembre 2019



Esta información ha sido extractada de la plataforma Likinormas de Enel Colombia en donde se encuentran las normas y especificaciones técnicas. Consulte siempre la versión actualizada en <https://likinormas.enelcol.com.co>





LISTA DE MATERIALES

SÍMB.	CANT.	CÓDIGO	ESP. TÉCNICA	DESCRIPCIÓN
a45	3	163152	E-MT-027	Espaciador angular 15kV con grapas
a46	3	163154	E-MT-027	Espaciador angular 34.5kV con grapas

NOTAS:

- Los espaciadores deben ubicarse a una distancia de 7 a 10 m medidos desde el poste en ambos sentidos. Entre espaciadores se instalarán cada 10 m.