



# LA468 Red compacta 11.4 kv estructura en ángulo para dos circuitos

## NORMA TÉCNICA

<b>Revisión #:</b>	<b>Entrada en vigencia:</b>
3	20 Abril 2020

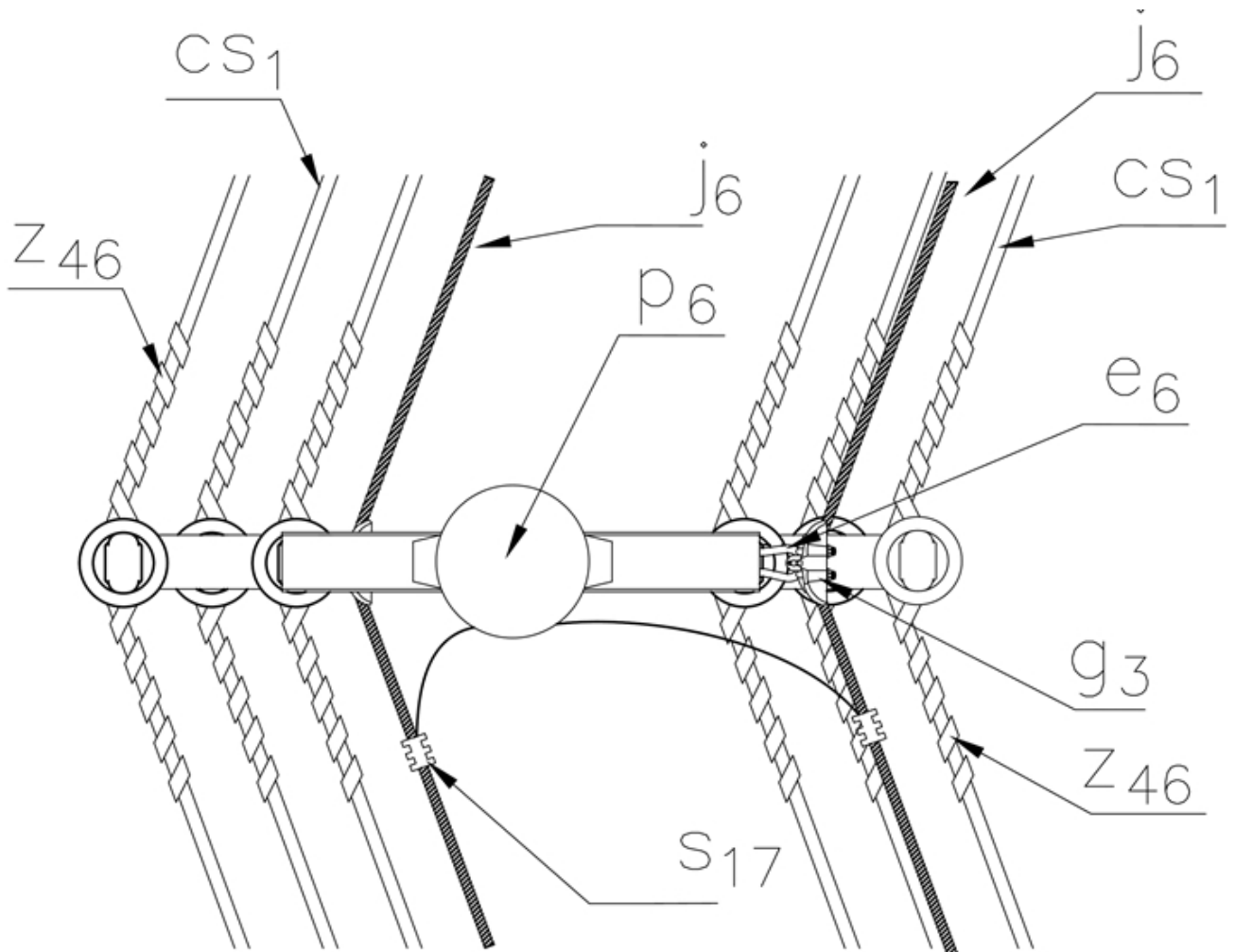


Esta información ha sido extractada de la plataforma Likinormas de Enel Colombia en donde se encuentran las normas y especificaciones técnicas. Consulte siempre la versión actualizada en <https://likinormas.enelcol.com.co>

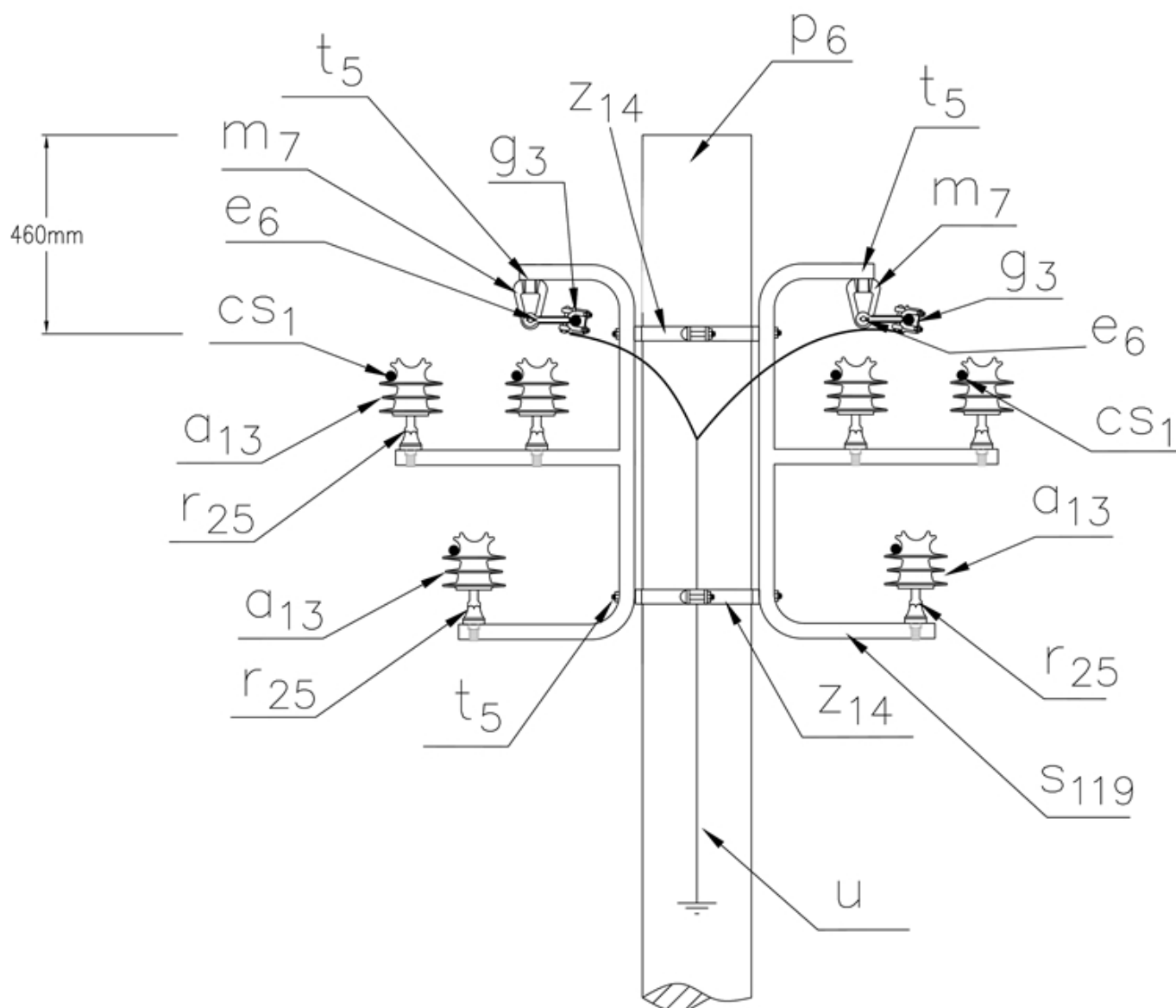




## VISTA SUPERIOR



## VISTA LATERAL



## LISTA DE MATERIALES

SÍMB.	CANT.	CÓDIGO	ESP. TÉCNICA	DESCRIPCIÓN
a13	6		E-MT-011	Aislador polimérico de pin ANSI 55-4
cs1		330015	GSCC021	Cable semiaislado AAC 95 mm <sup>2</sup> 15 kV
e6	2	251492	ET366	Eslabón en U de 5/8"
g3	3		ET351	Grapa de suspensión de M.T.
j6		310410	E-MT-028	Cable de acero galvanizado 3/8"



m7	2	251362	<a href="#">ET454</a>	Tuerca de ojo alargado 5/8"
p6	1	230966	<a href="#">GSS002</a>	Poste de concreto de 12 m, 1 050 kg (1)
r25	6	201072	<a href="#">ET414</a>	Portaislador para cruceta metálica MT 15 kV espigo 3/4 "
s17	2	274273	<a href="#">ET303</a>	Conector de compresión de ranuras paralelas tipo 1
s119	2		<a href="#">ET444</a>	Soporte Angular tipo 3-15 kV
t5	6	251363	<a href="#">ET456</a>	Tornillo de carruaje 5/8" x 11/2 "
u1	1	201150	<a href="#">ET492</a>	SPT Acero 6.3 Red compacta
z14	2	274311	<a href="#">ET432</a>	Abrazadera de dos salidas tipo 4, 200 mm (2)
z46	6		<a href="#">ET445</a>	Amarre preformado para <a href="#">cable</a> semiaislado 95 mm <sup>2</sup>

#### ALTERNATIVAS:

(1) Poste de fibra ( [ET205](#) ) o metálico ( [ET208](#) ), El poste que aparece en la lista es una referencia, consulte la norma ( [LA010-1](#) ) para su selección.

(2) La abrazadera que aparece en la lista es una referencia, consulte la [ET432](#) para su selección adecuada.

#### NOTAS:

- Esta estructura se utiliza para ángulos hasta de 60° interiores y exteriores.
- El mensajero se debe aterrizar aproximadamente cada 100 m de red compacta.
- Deben ubicarse espaciadores a una distancia máxima de 12 metros medidos desde el poste