



# LA466 Red compacta para ángulos de 61° a 90° con doble aislador 11,4 kV

## NORMA TÉCNICA

<b>Revisión #:</b>	<b>Entrada en vigencia:</b>
2	20 Abril 2020

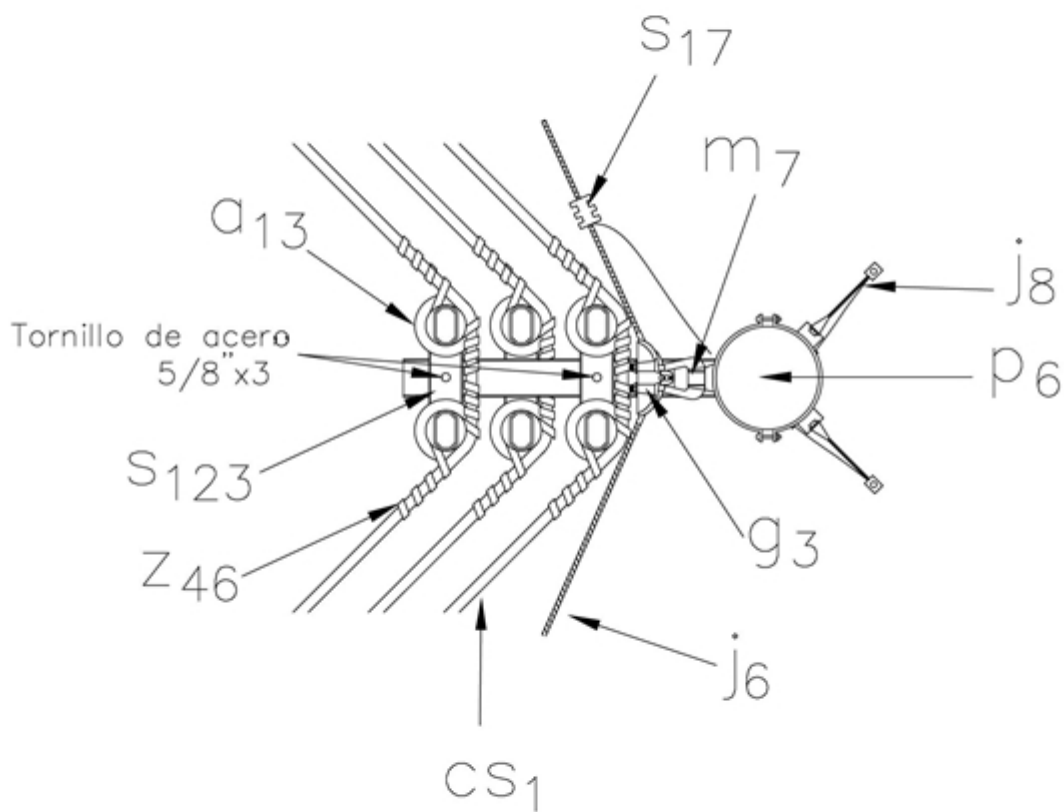


Esta información ha sido extractada de la plataforma Likinormas de Enel Colombia en donde se encuentran las normas y especificaciones técnicas. Consulte siempre la versión actualizada en <https://likinormas.enelcol.com.co>





## VISTA SUPERIOR

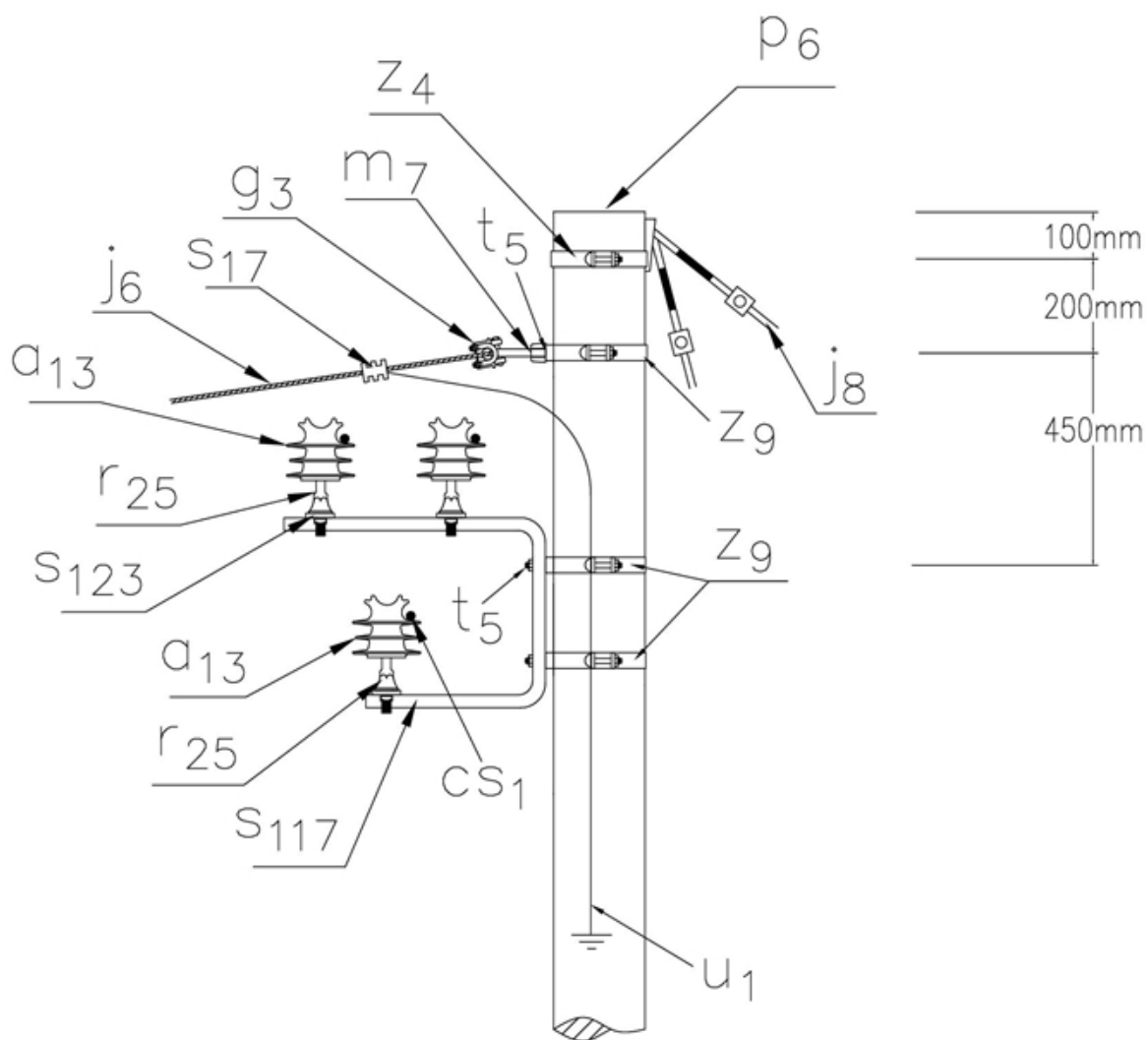


Vista Superior





## VISTA LATERAL





Vista lateral

## LISTA DE MATERIALES

SÍMB.	CANT.	CÓDIGO	ESP. TÉCNICA	DESCRIPCIÓN
a <sub>13</sub>	6	300536	E-MT-011	Aislador polimérico de pin ANSI 55-4 (15 kV)
cs <sub>1</sub>		330015	GSCC021	Cable semiaislado AAC 95 mm <sup>2</sup> 15 kV
g <sub>3</sub>	1		ET351	Grapa de suspensión de M.T.
j <sub>6</sub>		310410	E-MT-028	Cable de acero galvanizado 3/8"
j <sub>8</sub>	4			Templete (1)(2)
m <sub>7</sub>	1	251362	ET454	Tuerca de ojo alargada 5/8"
p <sub>6</sub>	1	230966	GSS002	Poste de concreto 12 m, 1050 kg GSS002/45 (3)
r <sub>25</sub>	6	201072	ET414	Porta aislador para cruceta metálica 15kV espigo 3/4"
s <sub>17</sub>	1	274273	ET303	Conector de compresión de ranuras paralelas tipo 1 (4)
s <sub>117</sub>	1	251485	ET444	Soporte Angular tipo 1-15 kV
s <sub>123</sub>	3		ET444	Platina para soporte de dos aisladores
t <sub>5</sub>	3	251363	ET456	Tornillo de carruaje 5/8" x 1 1/2"
u <sub>1</sub>	1	201150	ET492	SPT Acero 6.3 Red compacta
z <sub>4</sub>	1	274281	ET433	Abrazadera sin salida tipo 4, 200 mm (3)
z <sub>9</sub>	3	274300	ET431	Abrazadera de una salida tipo 4, 200 mm (4)
z <sub>46</sub>	6		ET445	Amarre preformado para cable semiaislado 95mm <sup>2</sup>

### ALTERNATIVAS:

- (1) Templete según se requiera [LA411](#) , [LA413](#) , [LA415](#) , [LA419](#) .
- (2) En caso de no poder instalar templete utilizar poste con una carga mayor a 1350 kgf.
- (3) Poste metálico ( [ET208](#) ) o Poste de Fibra ( [ET205](#) ). El poste que aparece en la lista es una referencia, consulte la norma [LA010-1](#) para su selección.
- (4) El conector que aparece en la lista es una referencia, consultar la [ET303](#) para su selección adecuada y la norma [LA011](#) de utilización de conectores en líneas Aéreas de 11,4 kV, 13,2 kV y 34,5 kV.
- (5) La abrazadera que aparece en la lista es una referencia, consulte la [ET433](#) para su selección adecuada.
- (6) La abrazadera que aparece en la lista es una referencia, consulte la [ET431](#) para su selección adecuada.



**NOTAS:**

- El mensajero sólo debe aterrizarse cada 100 metros de red aproximadamente.
- Deben ubicarse espaciadores a una distancia máxima de 12 metros medidos desde el poste en ambos sentidos.