



LA415 Retenida terminal bandera poste a poste con varilla de anclaje

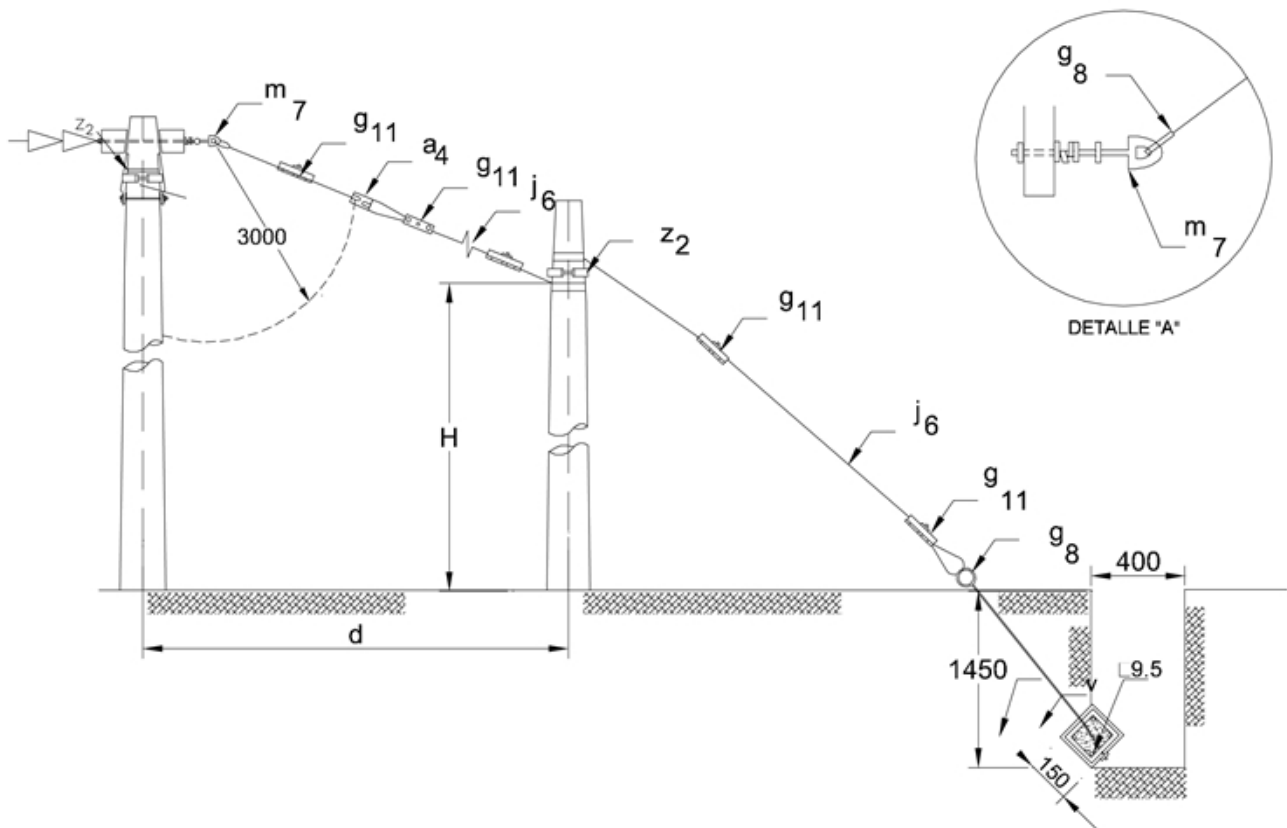
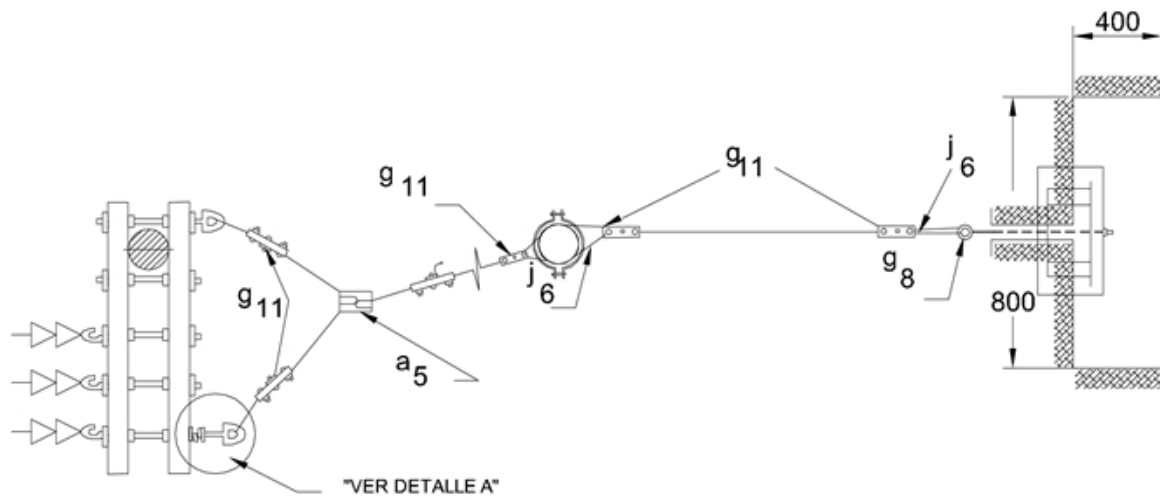
NORMA TÉCNICA

Revisión #:	Entrada en vigencia:
2	14 Diciembre 2009



Esta información ha sido extractada de la plataforma Likinormas de Enel Colombia en donde se encuentran las normas y especificaciones técnicas. Consulte siempre la versión actualizada en <https://likinormas.enelcol.com.co>





LISTA DE MATERIALES

-Estos documentos tienen derechos de autor. PROHIBIDA SU REPRODUCCIÓN TOTAL O PARCIAL SIN LA AUTORIZACIÓN EXPRESA DE ENEL. Artículo 29 del Decreto 460 de 1995.



SÍMB.	CANT.	CÓDIGO SAP	ESP. TÉCNICA	DESCRIPCIÓN
a ₅	1	6762119	ET-255	Aislador tipo tensor ⁽²⁾
f ₁	1	6762182	ET464	Varilla de anclaje
g ₈	3	6762241	ET466	Guardacabo tipo 2
g ₁₁	6		ET467	Grapa prensadora de tres tornillos
j ₆	30	6762124	ET102	Metros de cable de acero de 9,5 mm (3/8")
m ₇	2	6762209	ET454	Tuerca de ojo alargado
p ₁	1	6762458	ET201	Poste de concreto 10 m 510 kg ⁽¹⁾
v ₁	1	6762461	ET468	Vigueta de anclaje
z ₂	1	6762501	ET433	Abrazadera sin salida tipo 2

ALTERNATIVAS:

(1) Poste de madera de 10 m, tipo liviano p10 (ET202) en zona de difícil acceso.

(2) El aislador se debe seleccionar de acuerdo al nivel de tensión del circuito así:

- De 11,4 kV y 13,2 kV ANSI 54-2
- Hasta 34,5 kV ANSI 54-4

NOTAS:

- Los valores mínimos de H serán:

Por encima de calzada: 5,4 m

Por encima vía peatonal: 2,4 m

- La distancia "d" entre postes depende de H y del tamaño del obstáculo.