



LA019 Circuito Con Red Desnuda De MT: Instalación De Separadores En Vano

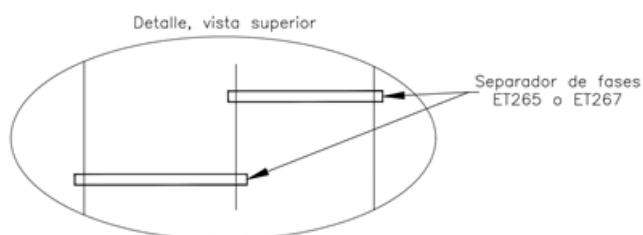
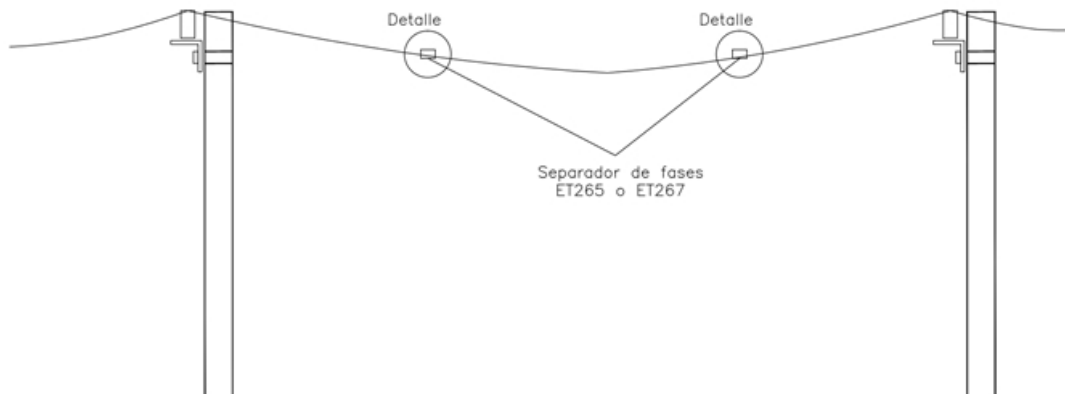
NORMA TÉCNICA

| | |
|--------------------|-----------------------------|
| Revisión #: | Entrada en vigencia: |
| 0 | 07 Mayo 2019 |



Esta información ha sido extractada de la plataforma Likinormas de Enel Colombia en donde se encuentran las normas y especificaciones técnicas. Consulte siempre la versión actualizada en <https://likinormas.enelcol.com.co>





LISTA DE MATERIALES

| SÍMB. | CANT. | CÓDIGO SAP | ET | DESCRIPCIÓN |
|-----------------|-------|------------|--------|---|
| a ₅₀ | 3 | 6788586 | ET 265 | Separador multi-posición de fases para red desnuda de Media Tensión hasta 800 mm para 15 kV ET 265 |
| a ₅₁ | 3 | 6799736 | ET 267 | Separador fijo de fases para red desnuda de Media Tensión de longitud fija 895 mm para 15 y 35 kV. ET 267 |
| a ₅₂ | 3 | 6788740 | ET 267 | Separador fijo de fases para red desnuda de Media Tensión de longitud fija 1309 mm para 15 y 35 kV. ET 267 |

NOTAS:



- Los espaciadores deben ubicarse a una distancia de 7 a 10 m medidos desde el poste en ambos sentidos.
- Entre espaciadores se instalarán cada 10 m.