



# LA681-1 Red Aislada - Derivación a red subterránea 34,5 kV, con seccionamiento

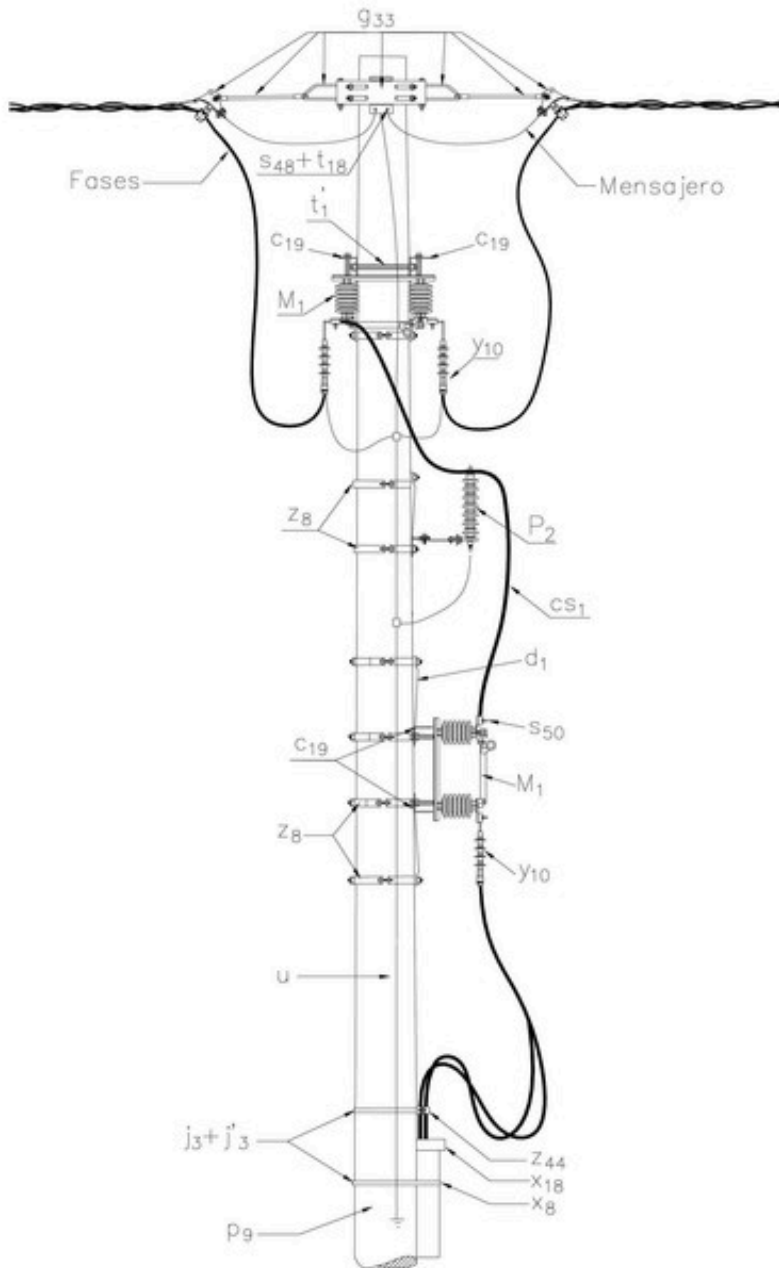
## NORMA TÉCNICA

<b>Revisión #:</b>	<b>Entrada en vigencia:</b>
1	14 Septiembre 2023



Esta información ha sido extractada de la plataforma Likinormas de Enel Colombia en donde se encuentran las normas y especificaciones técnicas. Consulte siempre la versión actualizada en <https://likinormas.enelcol.com.co>







## LISTA DE MATERIALES

SÍMB.	CANT.	CÓDIGO	ESP. TÉCNICA	DESCRIPCIÓN
a <sub>19</sub>	6			Amarre tipo TPR para sujeción de aisladores poliméricos
a <sub>29</sub>	6	300546	GSCC010	Aislador Line Post Compuesto Para Cruceta Metálica 24kV
c <sub>19</sub>	7	251506	ET494	Cruceta metálica de 2,5 m
cs <sub>2</sub>	9	6762497	GSCC021	Cable semi aislado 125 mm <sup>2</sup> 15 kV
d <sub>1</sub>	14	240083	ET405	Diagonal metálica en varilla tipo 1
g <sub>33</sub>	1	6813197	ET448	Conjunto retención doble red MT aérea aislada
j <sub>3</sub>	1	6762433	ET450	Metros de cinta de acero inoxidable 5/8" x 0,03"
j' <sub>3</sub>	2	6764362	ET450	Hebilla de acero inoxidable 5/8"
M	3	6762301	E-MT-006	Seccionador monopolar 400 A 15 kV tipo cuchilla
P	3	6781248	E-MT-031	Descargador de sobretensión] óxido metálico 12 kV , 10 kA
p <sub>9</sub>	1	230965	GSS002	Poste de concreto de 14 m 1350 kgf. GSS002/49 (1)
s <sub>4</sub>	9		ET301	Conector terminal de comprensión tipo vástago, tipo 4. (2)
s <sub>50</sub>	14	6784683	ET302	Conector bimetalico terminal de compresión tipo pala1 hueco,4/0AWG (3)
s <sub>74</sub>	6	6762362	ET356	Conector tipo cuña P=120 D120mm <sup>2</sup> o 4/0-4/0AWG (4)
s <sub>145</sub>	3		ET421	Soporte de DPS sobre cruceta metálica
s <sub>146</sub>	6		ET494	Soporte de aislador posición horizontal sobre cruceta metálica
t <sub>5</sub>	5	6762212	ET456	Tornillo de carruaje 15,9 mm (5/8") x 38,1mm (1 1/2")
t <sub>8</sub>	6	6762247	ET457	Tornillo de acero 1/2 " x 3 "
t <sub>18</sub>	2	6762247	ET457	Tornillo de acero galvanizado 1/2" x 3"
u <sub>1</sub>	1		ET492	Sistema de puesta a tierra en acero
x <sub>8</sub>	6	6762560	ET601	Tubo galvanizado de 6"
		6762557		
x <sub>18</sub>	2		ET604	Boquillas galvanizadas de 6"
y <sub>5</sub>	3	274588	GSCC005	Terminal contraible en frio uso exterior, conector tipo vastago, Cu/Al 95-240mm <sup>2</sup> 15kV (5)
y <sub>13</sub>	9	6811868	GSCC005	Terminal contraible en frio uso exterior 15 kV conector tipo pala Cu/Al 95-240 mm <sup>2</sup> . GSC005/2 (5)



Z <sub>0</sub>	1		<a href="#">ET434</a>	Abrazadera de una salida para sujeción de cables al poste (6)
Z <sub>8</sub>	2	6762236	<a href="#">ET431</a>	Abrazadera de una salida tipo 3, 180 mm (6)
Z <sub>13</sub>	2	6762314	<a href="#">ET432</a>	Abrazadera de dos salidas tipo 3, 180 mm (6)
Z <sub>43</sub>	6		<a href="#">ET494</a>	Abrazadera para <a href="#">cable</a> red MT aérea aislada

#### ALTERNATIVAS :

- (1) Poste de fibra ( [ET205](#) ). El poste que aparece en la lista es una referencia, consulte la norma ( [LA010-1](#) ) para su selección.
- (2) Los terminales de compresión tipo vástago que aparecen en la lista son una referencia, consulte la [especificación técnica](#) ( [ET301](#) ) para su selección.
- (3) Los terminales de compresión tipo pala que aparecen en la lista son una referencia, consulte la [especificación técnica](#) ( [ET302](#) ) para su selección.
- (4) Los conectores tipo cuña que aparecen en la lista son una referencia, consulte la [especificación técnica](#) ( [ET356](#) ) para su selección.
- (5) Los terminales premoldeados que aparecen en la lista es una referencia, consulte la [especificación técnica](#) ( [GSCC005](#) ) para su selección.
- (6) Las abrazaderas que aparecen en la lista son una referencia, para su selección determine el diámetro del poste del caso a la altura respectiva.

#### NOTAS:

- Ver las consideraciones dadas en la norma [LA 650](#) Red Aislada - Generalidades.
- La cimentación debe realizarse según la norma [LA009-1](#) .
- El [cable](#) de red MT aérea aislada se encuentra definido en [GSCC008](#) MV Aerial Bundled Cables.