



LA672 Red Aislada - Final de circuito 34,5kV NORMA TÉCNICA

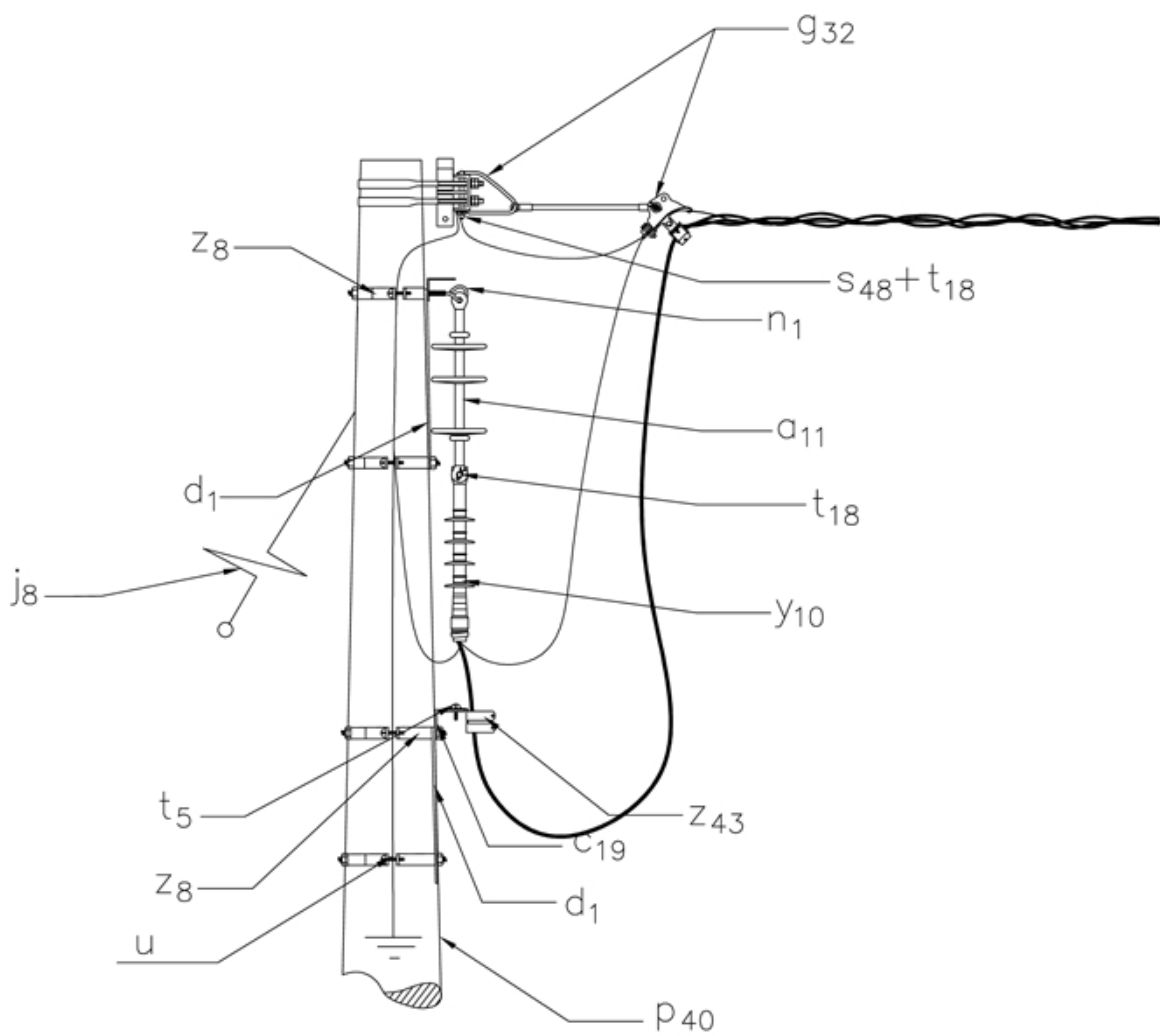
Revisión #:	Entrada en vigencia:
1	06 Marzo 2020



Esta información ha sido extractada de la plataforma Likinormas de Enel Colombia en donde se encuentran las normas y especificaciones técnicas. Consulte siempre la versión actualizada en <https://likinormas.enelcol.com.co>









LISTA DE MATERIALES

SÍMB.	CANT.	CÓDIGO	ESP. TÉCNICA	DESCRIPCIÓN
a ₁₁	3	300538	GSCC010	Aislador de suspensión polimérico 36 kV
c ₁₉	2	251506	ET419	Cruceta metálica de 2,5 m
d ₁	4	240083	ET405	Diagonal metálica en varilla tipo 1
g ₃₂	1	251576	ET448	Conjunto retención sencillo red MT aérea aislada
j ₈	1			Templete (1)
n ₁	3	201016	ET461	Perno de ojo tipo 1 (5/8" x 203 mm)
p ₄₀	1	6769870	GSS002	Poste de concreto de 12 m, 1 350 kgf (2)
s ₄₈	1		ET302	Conector terminal de compresión tipo pala, 1/0 AWG
s ₅₀	3	201059	ET302	Conector bimetalico terminal de compresión tipo pala 1 hueco, 4/0AWG (3)
t ₅	5	251363	ET456	Tornillo de carruaje 15,9 mm (5/8") x 38,1mm (1 1/2")
t ₁₈	4	251370	ET457	Tornillo de acero galvanizado 1/2" x 3"
u ₁	1		ET492	Sistema de puesta a tierra en acero
y ₁₀	3	274296	E-MT-026	Terminal encogible en frio 35kV 120 mm ² uso exterior (4)
z ₈	3	274299	ET432	Abrazadera de una salida tipo 3, 180 mm (5)
z ₄₃	3		ET494	Elementos de sujeción de cable MT aislado

ALTERNATIVAS :

(1) Según se requiera ([LA010-1](#)).

(2) Poste de fibra ([ET205](#)) o metálico ([ET208](#)). El poste que aparece en la lista es una referencia, consulte la norma ([LA010-1](#)) para su selección.

(3) Los terminales de compresión tipo pala que aparecen en la lista son una referencia, consulte la [especificación técnica](#) ([ET302](#)) para su selección.

(4) Los terminales premoldeados que aparecen en la lista es una referencia, consulte la [especificación](#)



técnica ([E-MT-026](#)) para su selección.

(5) Las abrazaderas que aparecen en la lista son una referencia, para su selección determine el diámetro del poste del caso a la altura respectiva.

NOTAS

:

- Ver las consideraciones dadas en la norma [LA 650](#) Red Aislada - Generalidades.
- La cimentación debe realizarse según la norma [LA009-1](#) .
- El [cable](#) de red MT aérea aislada se encuentra definido en [GSCC008](#) MV Aerial Bundled Cables.