



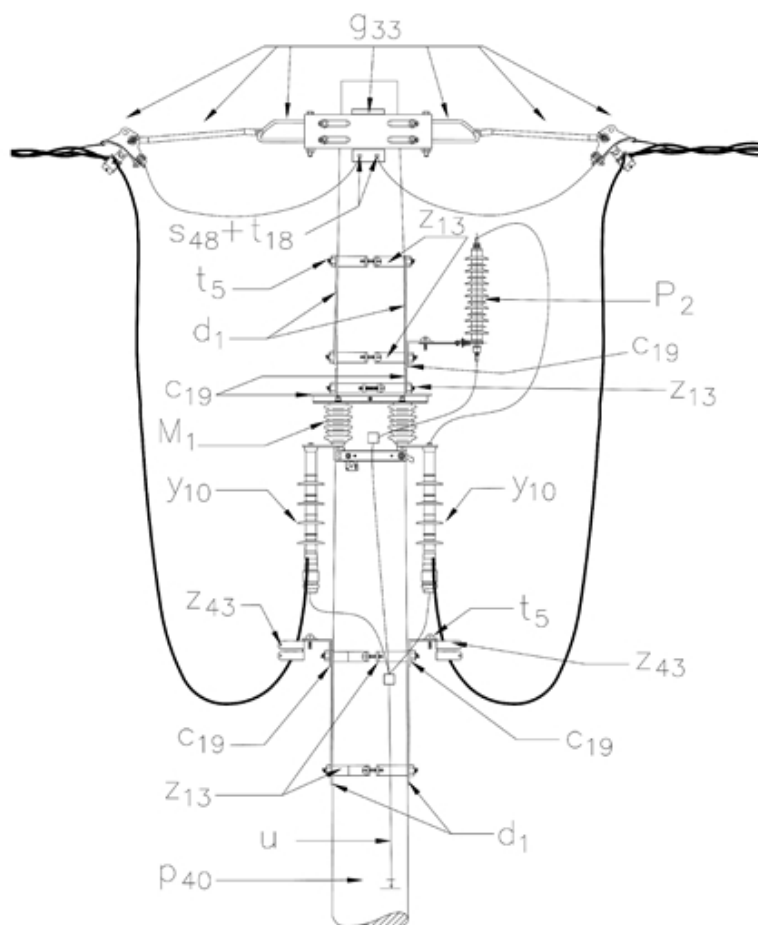
LA678 Red Aislada - Transición entre red aislada 34,5 kV NORMA TÉCNICA

Revisión #:	Entrada en vigencia:
0	06 Marzo 2020



Esta información ha sido extractada de la plataforma Likinormas de Enel Colombia en donde se encuentran las normas y especificaciones técnicas. Consulte siempre la versión actualizada en <https://likinormas.enelcol.com.co>





LISTA DE MATERIALES

SÍMB.	CANT.	CÓDIGO	ESP. TÉCNICA	DESCRIPCIÓN
C ₁₉	4	251506	ET419	Cruceta metálica de 2,5 m
CS ₅	6		ET103	Cable semi aislado 100 mm ² 35 kV
d ₁	8	240083	ET405	Diagonal metálica en varilla tipo 1
g ₃₃	1	251577	ET448	Conjunto retención doble red MT aérea aislada
M ₁	3	140992	E-MT-006	Seccionador monopolar 600 A, 36 kV tipo cuchilla
n ₅	3	201013	ET461	Perno de ojo tipo 5 (5/8" x 545 mm)



P ₂	3	170893	GSCC016	DPS - Descargador de sobretensión óxido metálico 30 kV , 10 kA
p ₄₀	1	6769870	GSS002	Poste de concreto de 12 m 1 350 kgf. GSS002/152(1)
s ₇₄	3	274318	ET356	Conector tipo cuña P=120 D120mm ² o 4/0-4/0AWG (2)
t ₅	2	251363	ET456	Tornillo de carruaje 15,9 mm (5/8") x 38,1mm (1 ½")
t ₁₈	2	251370	ET457	Tornillo de acero galvanizado 1/2" x 3"
u ₁	1		ET492	Sistema de puesta a tierra en acero
y ₁₀	6	274296	E-MT-026	Terminal encogible en frio 35kV 120 mm ² uso exterior (3)
z ₁₃	3	274312	ET432	Abrazadera de dos salidas tipo 3, 180 mm (4)
z ₄₃	6		ET494	Elementos de sujeción de cable MT aislado monopolar a cruceta metálica

ALTERNATIVAS :

- (1) Poste de fibra ([ET205](#)). El poste que aparece en la lista es una referencia, consulte la norma ([LA010](#)) para su selección.
- (2) Los conectores de compresión tipo cuña en la lista son una referencia, consulte la [especificación técnica](#) ([ET356](#)) para su selección.
- (3) Los terminales premoldeados que aparecen en la lista es una referencia, consulte la [especificación técnica](#) ([E-MT-026](#)) para su selección.
- (4) Las abrazaderas que aparecen en la lista son una referencia, para su selección determine el diámetro del poste del caso a la altura respectiva.

NOTAS :

- Ver las consideraciones dadas en la norma [LA 650](#) Red Aislada - Generalidades.
- La cimentación debe realizarse según la norma [LA009-1](#) .
- El [cable](#) de red MT aérea aislada se encuentra definido en [GSCC008](#) MV Aerial Bundled Cables.