



LA677 Red Aislada - Transición red aislada a red subterránea 34,5 kV

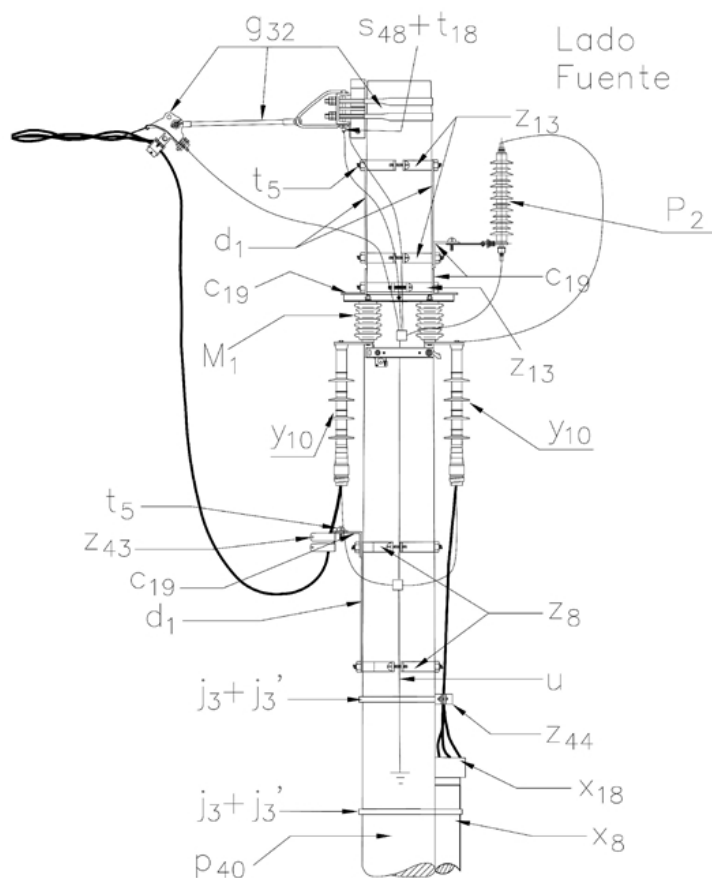
NORMA TÉCNICA

Revisión #:	Entrada en vigencia:
0	06 Marzo 2020



Esta información ha sido extractada de la plataforma Likinormas de Enel Colombia en donde se encuentran las normas y especificaciones técnicas. Consulte siempre la versión actualizada en <https://likinormas.enelcol.com.co>





LISTA DE MATERIALES

SÍMB.	CANT.	CÓDIGO	ESP. TECNICA	DESCRIPCIÓN
C ₁₉	3	251506	ET419	Cruceta metálica de 2,5 m
CS ₅	6		ET103	Cable semi aislado 100 mm ² 35 kV
d ₁	6	240083	ET405	Diagonal metálica en varilla tipo 1
g ₃₂	1	251576	ET448	Conjunto retención sencillo red MT aérea aislada
j ₃	1	780182	ET450	Metros de cinta de acero inoxidable de 5/8" x 0,03"
j' ₃	2	780351	ET450	Hebilla de acero inoxidable 5/8"
M ₁	3	140992	E-MT-006	Seccionador monopolar 600 A, 36 kV tipo cuchilla
n ₅	3	201013	ET461	Perno de ojo tipo 5 (5/8" x 545 mm)



P ₂	3	170893	GSCC016	DPS - Descargador de sobretensión óxido metálico 30 kV , 10 kA
p ₄₀	1	6769870	GSS002	Poste de concreto de 12 m 1 350 kgf. GSS002/152 (1)
s ₅₀	8	201059	ET302	Conector bimetalico terminal de compresión tipo pala1 hueco,4/0AWG (2)
t ₅	3	251363	ET456	Tornillo de carruaje 15,9 mm (5/8") x 38,1mm (1 ½")
t ₁₈	1	251370	ET457	Tornillo de acero galvanizado 1/2" x 3"
u ₁	1		ET492	Sistema de puesta a tierra en acero
x ₈	6	6762560	ET601	Tubo galvanizado de 6", 3 m o 6 m
		6762557		
x ₁₈	2		ET604	Boquillas galvanizadas de 6"
y ₁₀	6	274296	E-MT-026	Terminal encogible en frio 35kV 120 mm ² uso exterior (3)
z ₈	2	274299	ET431	Abrazadera de una salida tipo 3, 180 mm (4)
z ₁₃	2	274312	ET432	Abrazadera de dos salidas tipo 3, 180 mm (4)
z ₄₃	6		ET494	Elementos de sujeción de cable MT aislado monopolar a cruceta metálica
z ₄₄	1		ET495	Elementos de sujeción de cable MT aislado tripolar a poste

ALTERNATIVAS :

- (1) Poste de fibra ([ET205](#)) o metálico ([ET208](#)). El poste que aparece en la lista es una referencia, consulte la norma ([LA010-1](#)) para su selección.
- (2) Los terminales de compresión tipo pala que aparecen en la lista son una referencia, consulte la [especificación técnica](#) ([ET302](#)) para su selección.
- (3) Los terminales premoldeados que aparecen en la lista es una referencia, consulte la [especificación técnica](#) ([E-MT-026](#)) para su selección.
- (4) Las abrazaderas que aparecen en la lista son una referencia, para su selección determine el diámetro del poste del caso a la altura respectiva.

NOTAS :

- Ver las consideraciones dadas en la norma [LA 650](#) Red Aislada - Generalidades.
- La cimentación debe realizarse según la norma [LA009-1](#) .
- El **cable** de red MT aérea aislada se encuentra definido en [GSCC008](#) MV Aerial Bundled Cables.