



LA679-1 Red Aislada - Derivación a red desnuda 34,5 kV, con seccionamiento

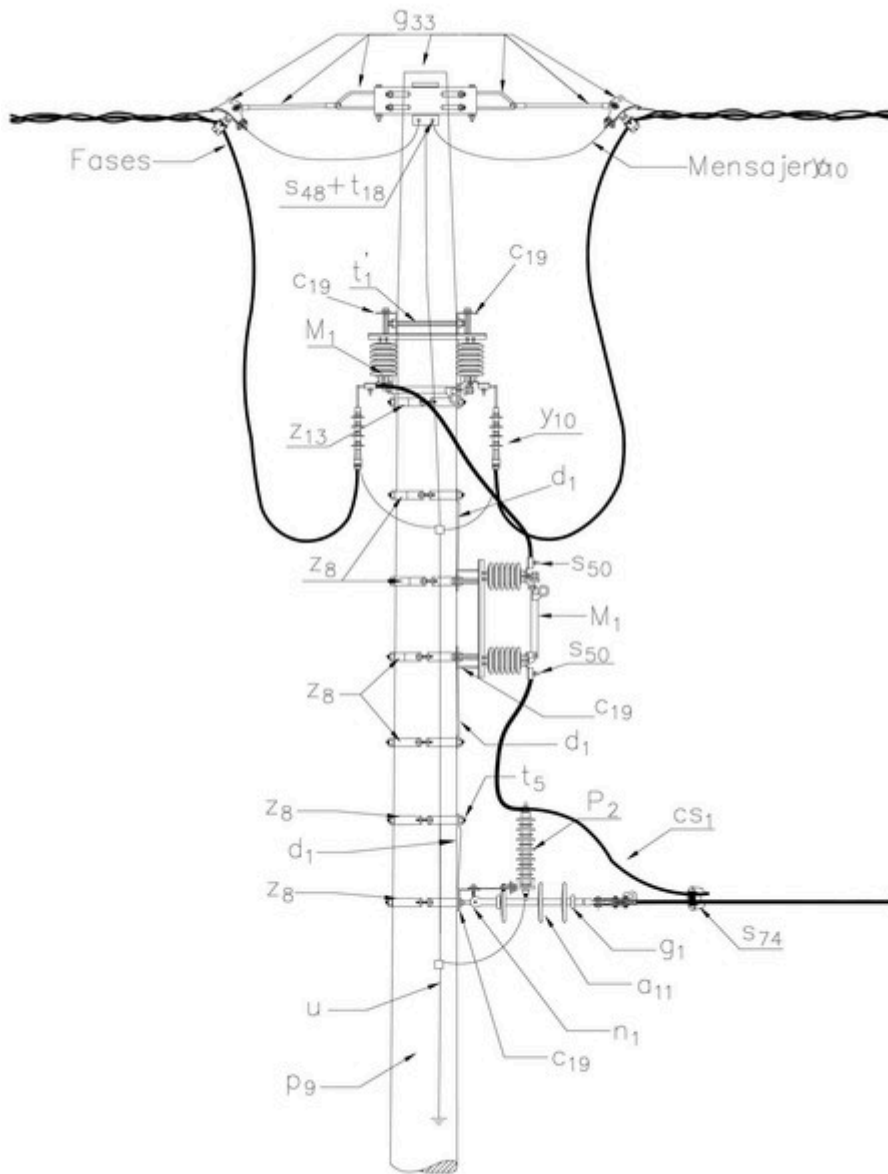
NORMA TÉCNICA

| | |
|--------------------|-----------------------------|
| Revisión #: | Entrada en vigencia: |
| 1 | 14 Septiembre 2023 |



Esta información ha sido extractada de la plataforma Likinormas de Enel Colombia en donde se encuentran las normas y especificaciones técnicas. Consulte siempre la versión actualizada en <https://likinormas.enelcol.com.co>





LISTA DE MATERIALES

| SÍMB. | CANT. | CÓDIGO | ESP. TÉCNICA | DESCRIPCIÓN |
|-----------------|-------|--------|--------------|--|
| a ₁₉ | 2 | | | Amarre tipo TPR para sujeción de aisladores poliméricos |
| a ₁₁ | 3 | 300538 | GSCC010 | Aislador de suspensión polimérico 36 kV |
| a ₁₆ | 6 | 300547 | GSCC010 | Aislador Line Post Compuesto Para Cruceta Metálica 36 kV |



| | | | | |
|-----------------|----|---------|----------|--|
| C ₁₉ | 7 | 251506 | ET419 | Cruceta metálica de 2,5 m |
| CS ₅ | 9 | | ET103 | Cable semi aislado 100 mm ² 35 kV |
| d ₁ | 14 | 240083 | ET405 | Diagonal metálica en varilla tipo 1 |
| g ₁ | 3 | 251359 | ET350 | Grapa terminal tipo recto |
| g ₃₃ | 1 | 6813197 | ET448 | Conjunto retención doble red MT aérea aislada |
| M ₁ | 3 | | E-MT-006 | Seccionador monopolar 600 A, 36 kV tipo cuchilla |
| m ₇ | 1 | 251362 | ET454 | Tuerca de ojo alargado 15,9 mm (5/8") |
| n ₅ | 3 | 201013 | ET461 | Perno de ojo tipo 5 (15,9 mm (5/8") x 545 mm) |
| P ₂ | 3 | 170893 | GSCC016 | DPS - Descargador de sobretensión óxido metálico 30 kV , 10 kA |
| p ₉ | 1 | 230965 | GSS002 | Poste de concreto de 14 m 1350 kgf. GSS002/49 (1) |
| s ₅₀ | 6 | 201059 | ET302 | Conector bimetalico terminal de compresión tipo pala1 hueco,4/0AWG (2) |
| s ₇₄ | 9 | 274318 | ET356 | Conector tipo cuña P=120 D120mm ² o 4/0-4/0AWG (3) |
| t ₂ | 2 | 251375 | ET455 | Espárrago de 15,9 mm (5/8") x 508 mm (20") |
| t ₅ | 6 | 251363 | ET456 | Tornillo de carruaje 15,9 mm (5/8") x 38,1mm (1 ½") |
| t ₁₀ | 4 | 251364 | ET457 | Tornillo de acero galvanizado 15,9 mm (5/8") x 127 mm (5") |
| t ₁₈ | 2 | 251370 | ET457 | Tornillo de acero galvanizado 1/2" x 3" |
| u ₁ | 1 | | ET492 | Sistema de puesta a tierra en acero |
| y ₁₀ | 6 | 274596 | E-MT-026 | Terminal encogible en frio 35kV 120 mm ² uso exterior (4) |
| z ₈ | 2 | 274299 | ET431 | Abrazadera de una salida tipo 3, 180 mm (5) |
| z ₁₃ | 4 | 274312 | ET432 | Abrazadera de dos salidas tipo 3, 180 mm (5) |
| z ₄₃ | 6 | | ET494 | Elementos de sujeción de cable MT aislado monopolar a cruceta metálica |

ALTERNATIVAS:

- (1) Poste de fibra ([ET205](#)) o metálico ([ET208](#)). El poste que aparece en la lista es una referencia, consulte la norma (Cannot resolve macro, invalid parameter 'input'.) para su selección.
- (2) Los terminales de compresión tipo pala que aparecen en la lista son una referencia, consulte la [especificación técnica](#) ([ET302](#)) para su selección.
- (3) Los conectores tipo cuña que aparecen en la lista son una referencia, consulte la [especificación técnica](#) ([ET356](#)) para su selección.
- (4) Los terminales premoldeados que aparecen en la lista es una referencia, consulte la [especificación técnica](#) ([E-MT-026](#)) para su selección.
- (5) Las abrazaderas que aparecen en la lista son una referencia, para su selección determine el diámetro del poste del caso a la altura respectiva.

NOTAS:



- Ver las consideraciones dadas en la norma [LA 650](#) Red Aislada - Generalidades.
- La cimentación debe realizarse según la norma [LA009-1](#) .
- El [cable](#) de red MT aérea aislada se encuentra definido en [GSCC008](#) MV Aerial Bundled Cables