



# **LA245 Circuito primario sencillo. Construcción en bandera. Instalacion equipo de medida compacto / combinado NORMA TÉCNICA**

<b>Revisión #:</b>	<b>Entrada en vigencia:</b>
4	22 Julio 2019

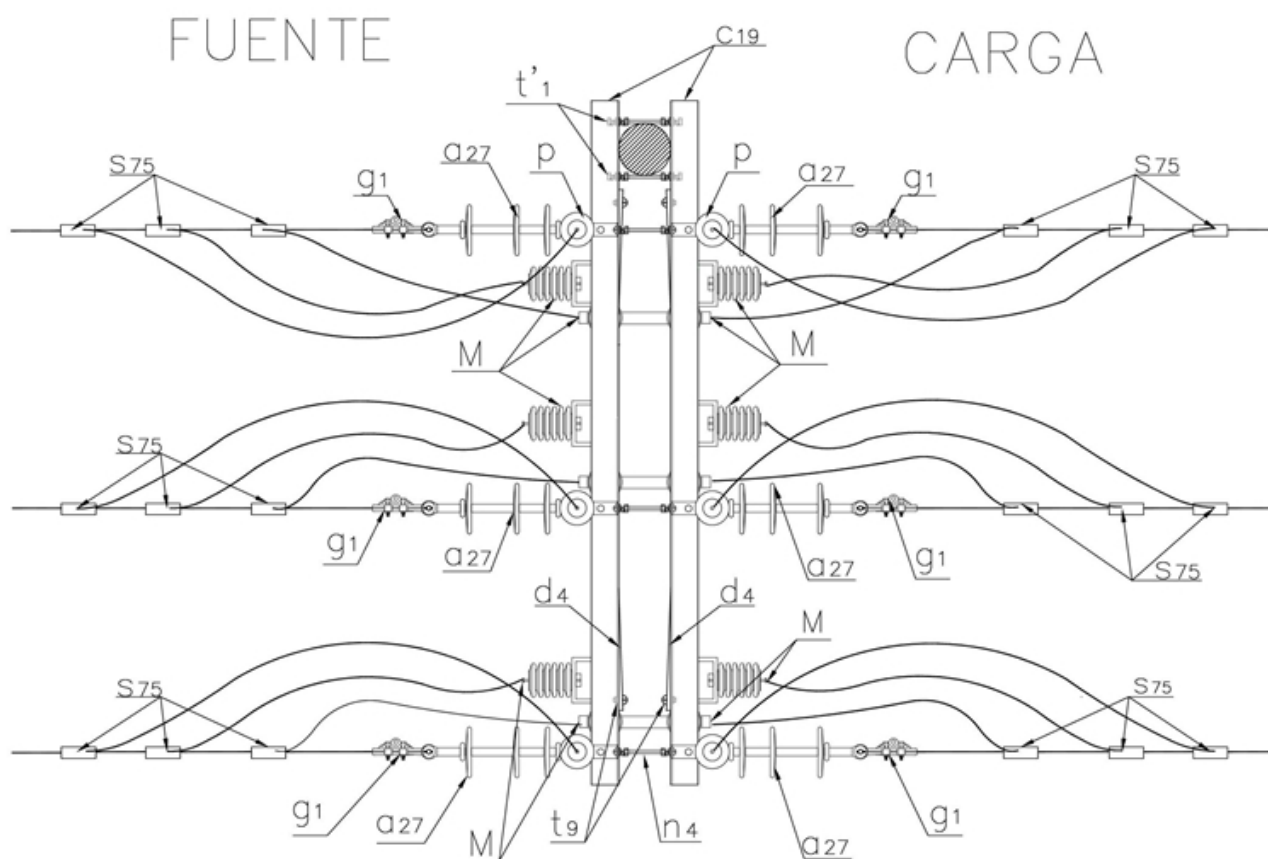


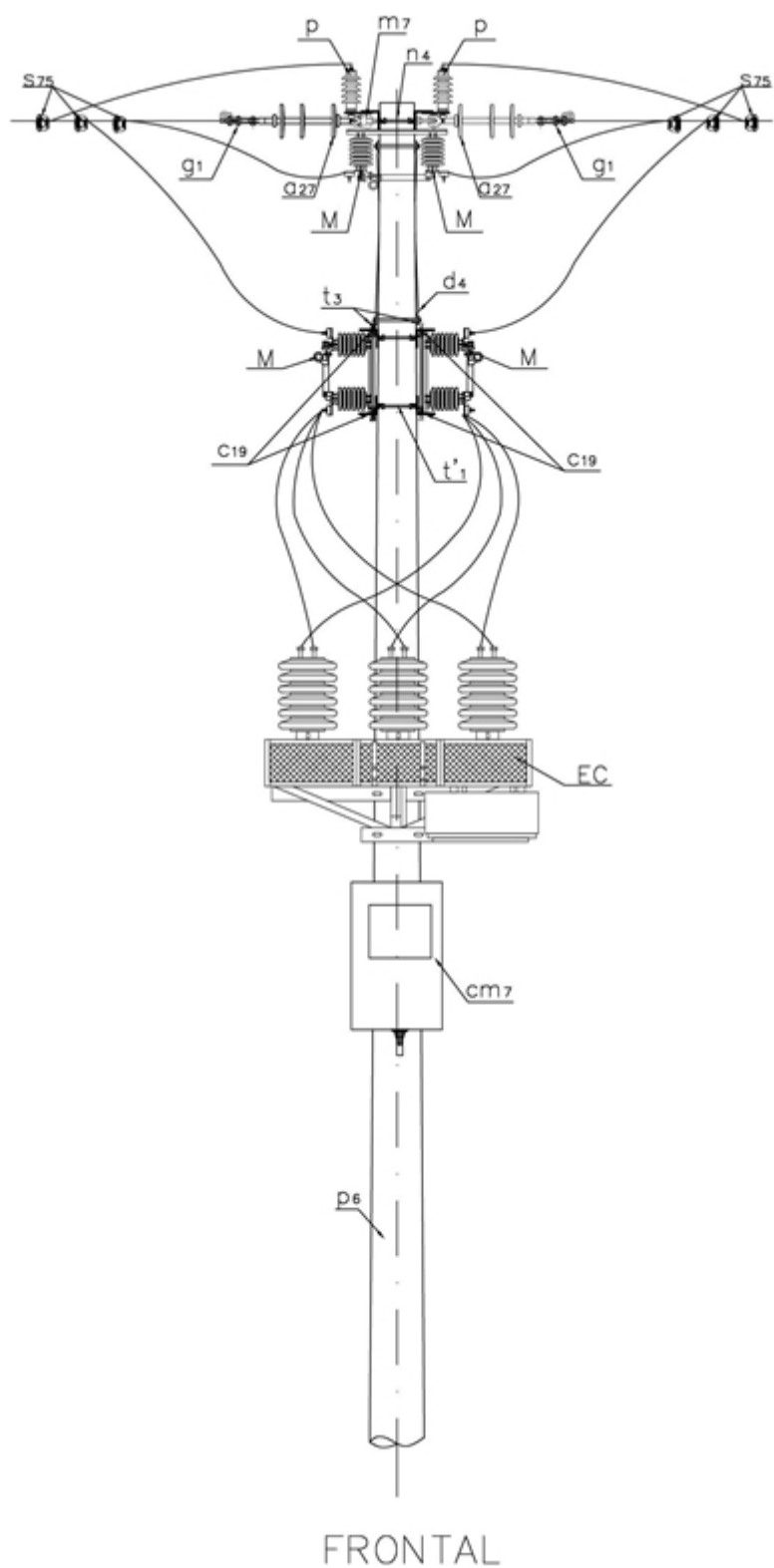
Esta información ha sido extractada de la plataforma Likinormas de Enel colombia en donde se encuentran las normas y especificaciones técnicas. Consulte siempre la versión actualizada en <https://likinormas.enelcol.com.co>

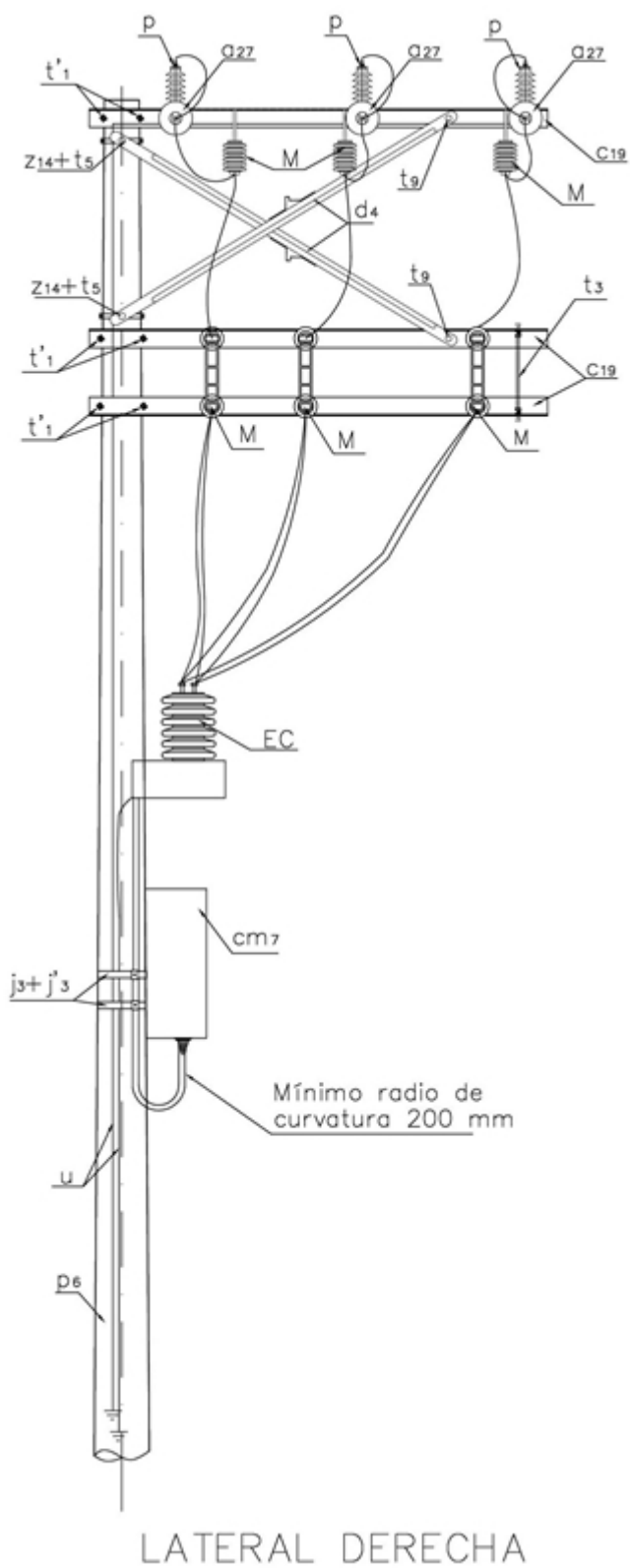




## MONTAJE DE EQUIPO DE MEDIDA EN MEDIA TENSIÓN COMPACTO/COMBINADO (CT's Y PT's) - Caso redes









## LISTADO DE MATERIALES

SÍMB.	CANT.	CÓDIGO	ESP. TECNICA	DESCRIPCIÓN
a <sub>27</sub>	6	300546	GSCC010/01	Aislador de suspensión polimérico 24 kV
c <sub>19</sub>	6		ET-419	Cruceta metálica de 2,5 m
CM <sub>7</sub>	1	6778416		Caja para medidor de macromedición embutida
d <sub>4</sub>	4	240080	ET-406	Diagonal metálica en ángulo tipo 3
EC	1			Equipo compacto / combinado (CT's + PT's)
j' <sub>3</sub>	2	780351	ET-450	Hebilla de acero inoxidable 5/8"
j <sub>3</sub>	4	780182	ET-450	Metros de cinta de acero inoxidable 5/8"x 0,03"
M	9	6762301	E-MT-006	Seccionador monopolar 400 A 15 kV tipo cuchilla
m <sub>7</sub>	3	251362	ET-454	Tuerca de ojo alargado 5/8"
n <sub>4</sub>	3	201020	ET-461	Perno de ojo tipo 4 (5/8" x 400 mm)
P	6	170892	GSCC016	DPS - Descargadores de sobretensión de óxido metálico 12 kV 10 A
p <sub>6</sub>	1	230966	GSS002/45	Poste de concreto de 12 m 1 050 kg
s <sub>75</sub>	18	274320	ET-356	Conector tipo cuña P=95 D=70mm <sup>2</sup> o 4/0-2/0AWG
t' <sub>1</sub>	6	251386	ET-455	Espárrago 5/8" x 12"
t <sub>3</sub>	2	6762256	ET-455	Espárrago 5/8" x 24"
t <sub>5</sub>	4	251363	ET-456	Tornillo de carruaje 5/8" x 1 1/2"
t <sub>9</sub>	4	274482	ET-457	Tornillo de acero galvanizado 5/8" x 2"
u	2		ET-492	Accesorios para puesta a tierra
z <sub>14</sub>	2	274311	ET-432	Abrazadera de dos salidas tipo 4, 200 mm

### ALTERNATIVAS:

- (1) Poste metálico ( [ET-208](#) ) o Poste de Fibra ( [ET-205](#) ).
- (2) El conector que aparece en la lista es una referencia, consulte la [ET-356](#) para su selección adecuada.
- (3) La abrazadera que aparece en la lista es una referencia, consulte la [ET-432](#) para su selección adecuada.

### NOTAS:

- Los descargadores de sobretensiones para líneas de 11.4kV y 13.2 kV serán de óxido metálico 12 kV, 10 kA.
- La referencia y capacidad del [equipo](#) compacto / combinado depende de los criterios de diseño.

### RECOMENDACIONES PARA INSTALACIÓN Y OPERACIÓN:

- Realizar el cierre o apertura de cada juego de seccionadores de forma simultánea al momento de energizar o desenergizar el [equipo](#) .



- Instalar una tierra para el equipo compacto / combinado y otra tierra para los descargadores de sobretensiones, las dos puestas a tierra se aterrizan en mismo punto.
- La resistencia de puesta a tierra debe ser menor a 10 Ohm.