



LA218 Circuito primario sencillo terminal con derivación de cable triplex

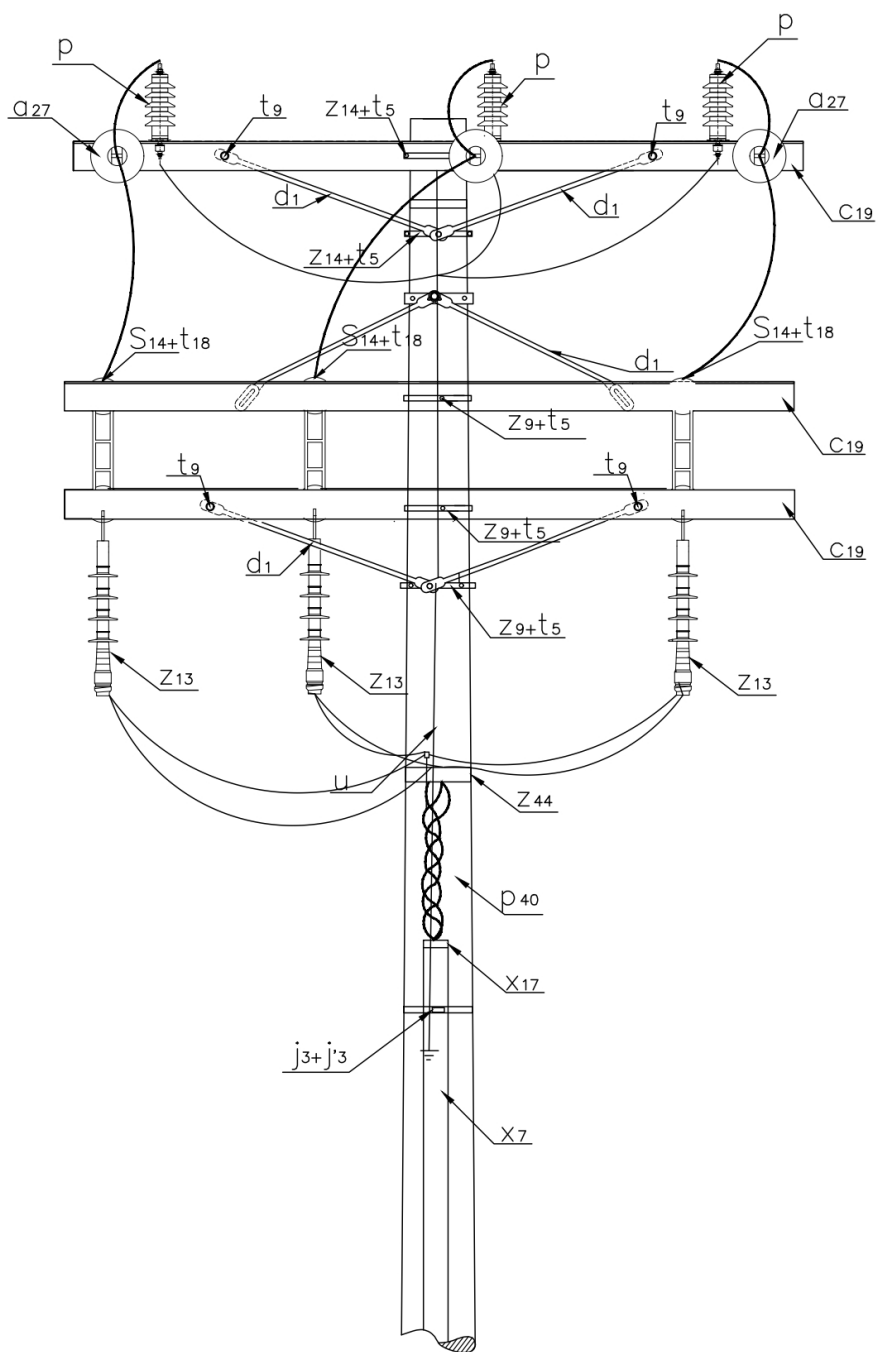
NORMA TÉCNICA

Revisión #:	Entrada en vigencia:
7	30 Enero 2026

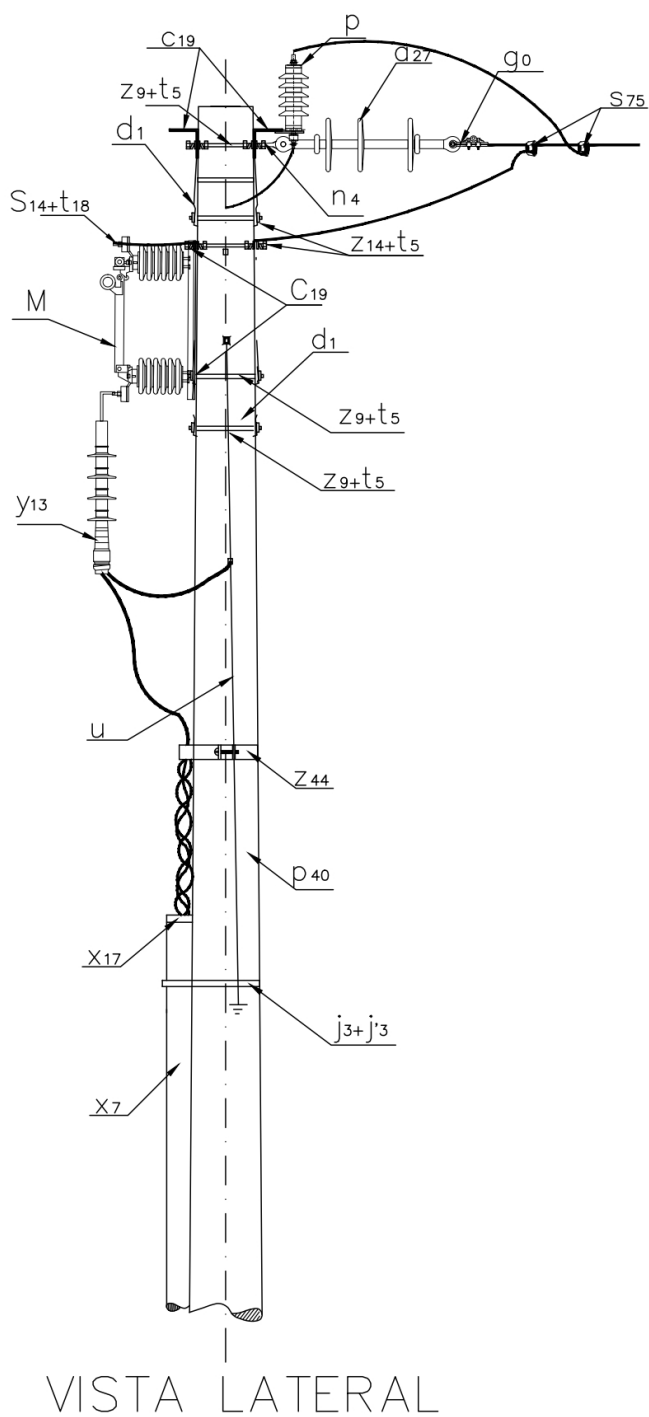


Esta información ha sido extractada de la plataforma Likinormas de Enel Colombia en donde se encuentran las normas y especificaciones técnicas. Consulte siempre la versión actualizada en <https://likinormas.enelcol.com.co>





VISTA FRONTAL



LISTA DE MATERIALES

SÍMB.	CANT.	CÓDIGO	ESP. TECNICA	DESCRIPCIÓN
a ₂₇	3	300013	GSCC010	Aislador de suspensión compuesto horquilla 24 kV



C ₁₉	4	251506	ET419	Cruceta metálica de 2,5 m
d ₁	6	240083	ET405	Diagonal metálica en varilla tipo 1
g ₀	3	200635	ET350	Grapa terminal tipo recto para cables entre 3/0 AWG - 266,8 kcmil
j ₃	2	780182	ET450	Metros de cinta de acero inoxidable 5/8" x 0,03"
j' ₃	2	780351	ET450	Hebilla de acero inoxidable 5/8"
M	3	140995	E-MT-006	Seccionador monopolar 400 A 15 kV tipo cuchilla
n ₄	3	201020	ET461	Perno de ojo tipo 4 (5/8" x 400 mm)
P	3	170892	GSCC016	DPS 12 kV 10 kA
p ₄₀	1	230052	GSS002	Poste de concreto de 12 m 1 350 kg (1)
s ₁₄	1	274304	ET302	Conector terminal de compresión tipo pala 2 huecos, 4/0 AWG
s ₇₅	6	274320	ET356	Conector tipo cuña P=95 D=70mm ² o 4/0-2/0AWG (2)
t ₅	7	251363	ET456	Tornillo de carruaje 5/8" x 1 1/2"
t ₉	8	274482	ET457	Tornillo de acero galvanizado 5/8" x 2"
t ₁₈	2	251370	ET457	Tornillo de Acero Galvanizado 1/2" X 3"
u	1	200291	ET492	SPT Acero Afloramiento
x ₇	6		ET601	Metros de tubo galvanizado 4" (3)
x ₁₇	2		ET604	Boquilla galvanizada 4" (3)
y ₁₃	3	274587	GSCC005	Terminal Exterior 24 kV 95-240 mm ² (4)
z ₉	3	250002	ET495	Elementos de sujeción de cable MT aislado tripolar a poste
z ₁₄	2	274311	ET-432	Abrazadera de dos salidas tipo 4, 200 mm (5)
z ₄₄	2	250002	ET495	Elementos de sujeción de cable MT aislado tripolar a poste

ALTERNATIVAS:

- (1) Poste metálico ([GSS003](#)) o Poste de Fibra ([GSS004](#)).
- (2) El conector tipo cuña que aparece en la lista es una referencia, consulte la [ET356](#) para su selección adecuada.
- (3) Dependiendo del calibre del conductor de 15kV o si hace parte del circuito principal se utilizará ducto de 6".
- (4) Los terminales para uso exterior que aparecen en la lista son una referencia, consulte la [Especificación Técnica \(GSCC005\)](#) para su adecuada selección.
- (5) La abrazadera de dos salidas que aparece en la lista es una referencia, consulte la [ET432](#) para su selección adecuada.

NOTAS:

- El terminal contraíble en frío para uso exterior ([GSCC005](#)) incluye el conector terminal de compresión tipo pala con una perforación M₁₂ para el apantallamiento.