



# LA225 Instalación de indicadores de falla en líneas aéreas

## NORMA TÉCNICA

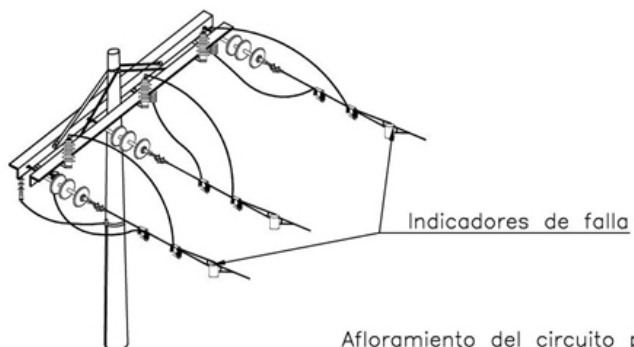
<b>Revisión #:</b>	<b>Entrada en vigencia:</b>
2	19 Julio 2019



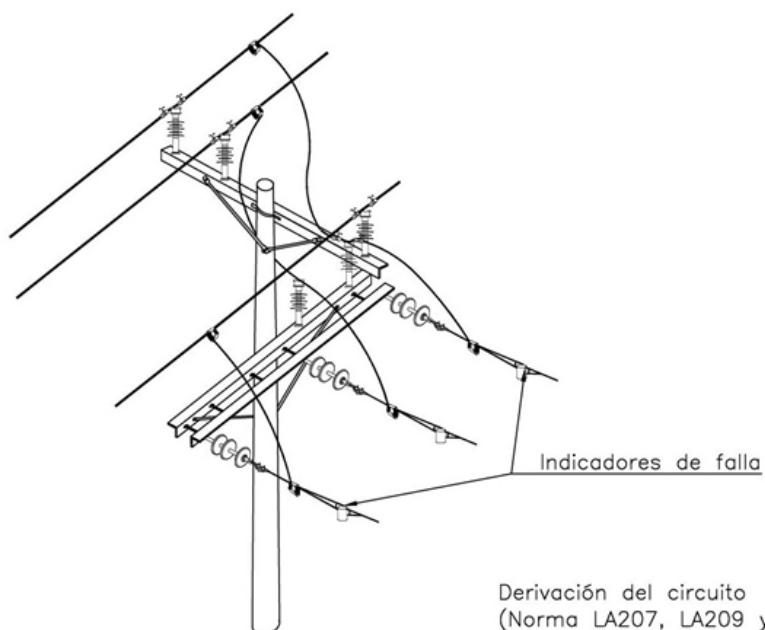
Esta información ha sido extractada de la plataforma Likinormas de Enel Colombia en donde se encuentran las normas y especificaciones técnicas. Consulte siempre la versión actualizada en <https://likinormas.enelcol.com.co>



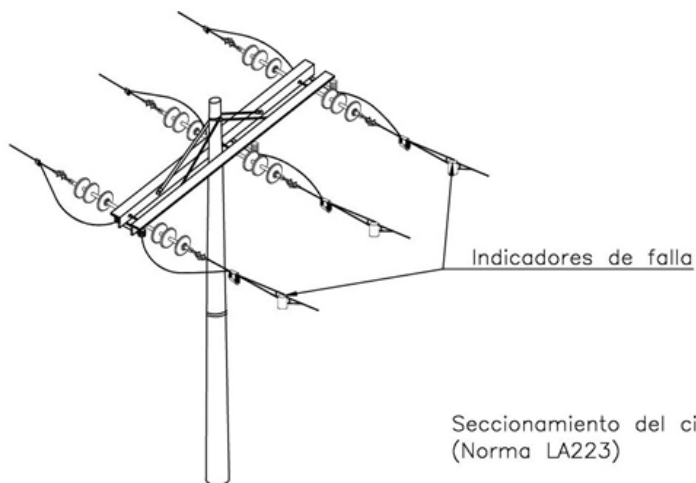




Afloramiento del circuito principal  
(Norma LA221 y LA257)



Derivación del circuito  
(Norma LA207, LA209 y LA210)



Seccionamiento del circuito principal  
(Norma LA223)

