



LA201 Estructuras básicas de 11,4 kV y 13,2 kV circuitos trifásicos

NORMA TÉCNICA

Revisión #:	Entrada en vigencia:
1	12 Julio 2019



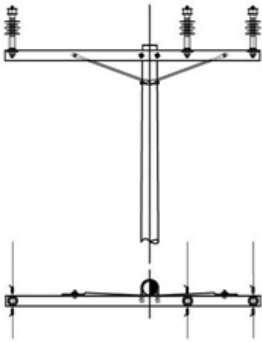
Esta información ha sido extractada de la plataforma Likinormas de Enel Colombia en donde se encuentran las normas y especificaciones técnicas. Consulte siempre la versión actualizada en <https://likinormas.enelcol.com.co>



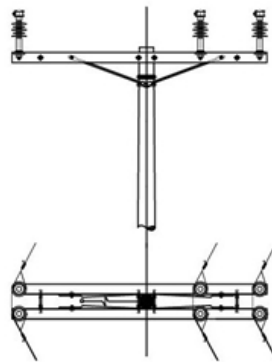




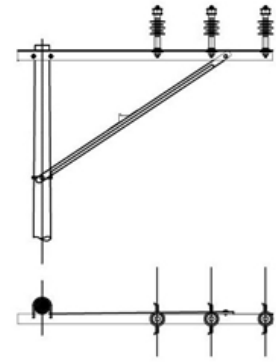
CIRCUITOS SENCILLOS



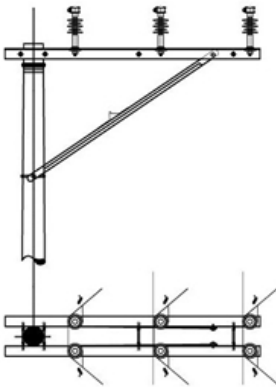
TANGENCIAL (LA 202)



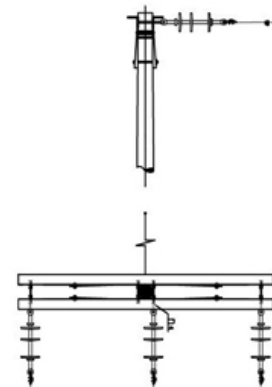
TANGENCIAL EN ÁNGULO (LA 203)



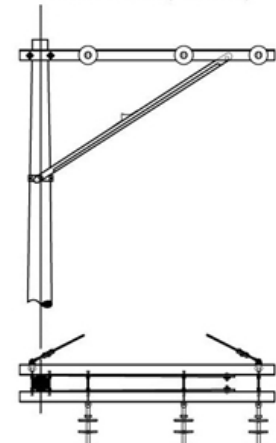
BANDERA (LA 204)



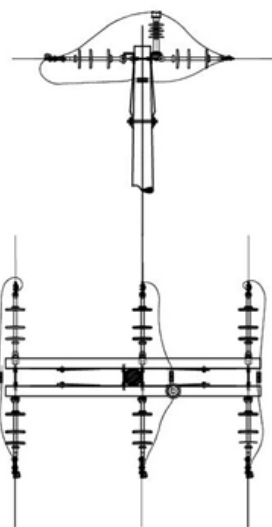
BANDERA EN ÁNGULO
(LA 205)



FINAL DE CIRCUITO
(LA 211)



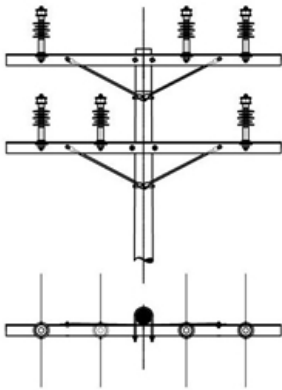
BANDERA FINAL DE CIRCUITO
(LA 212)



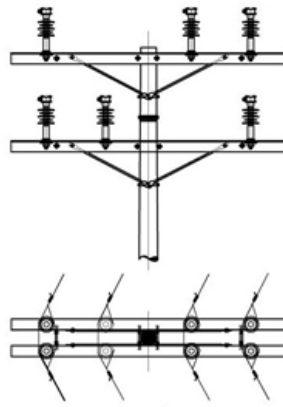
RETENCIÓN DOBLE
SIMETRÍA (LA 213)



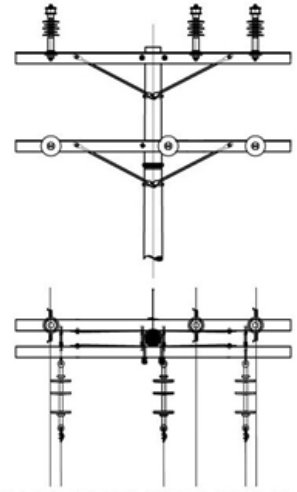
CIRCUITOS DOBLES



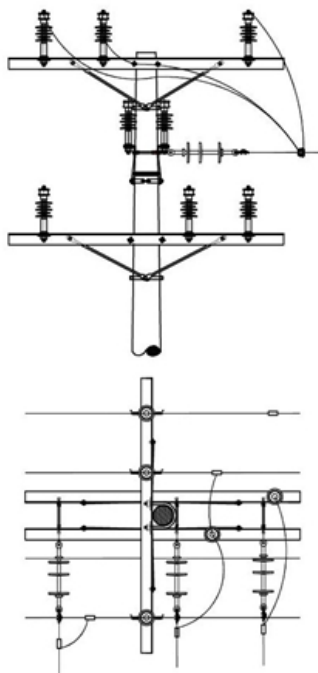
TANGENCIAL (LA 250)



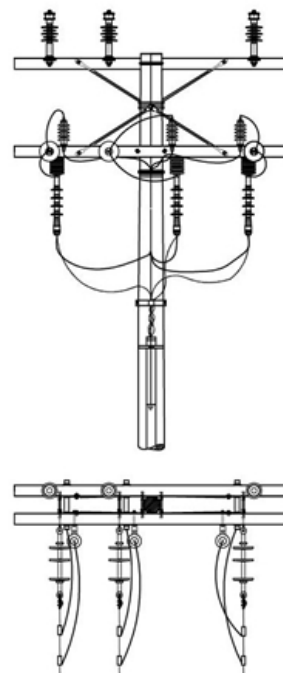
TANGENCIAL EN ÁNGULO (LA 251)



TANGENCIAL Y TERMINAL
(LA 252)



DERIVACIÓN A 90°
(LA 253)



UNA SALIDA DE SUBESTACIÓN