



LA213 Retención doble simétrica de circuito primario sencillo

NORMA TÉCNICA

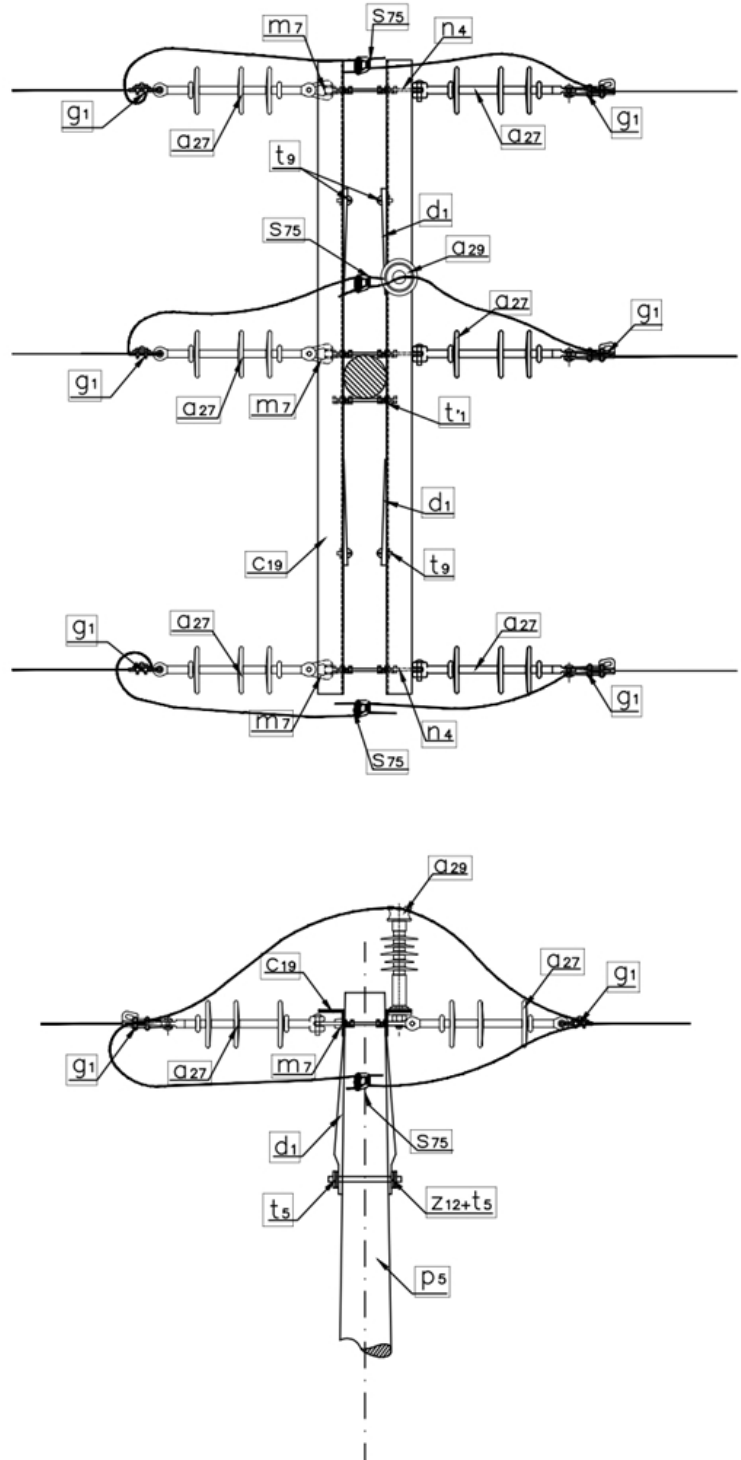
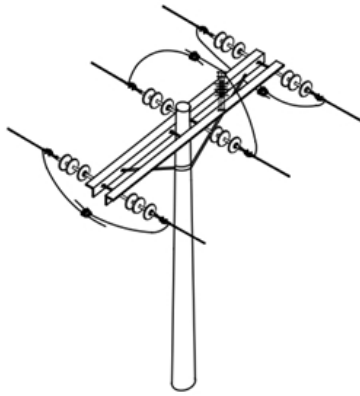
| | |
|--------------------|-----------------------------|
| Revisión #: | Entrada en vigencia: |
| 4 | 29 Septiembre 2021 |



Esta información ha sido extractada de la plataforma Likinormas de Enel Colombia en donde se encuentran las normas y especificaciones técnicas. Consulte siempre la versión actualizada en <https://likinormas.enelcol.com.co>









LISTA DE MATERIALES

| SÍMB. | CANT. | CÓDIGO | ESP. TECNICA | DESCRIPCIÓN |
|-----------------|-------|--------|----------------------------|---|
| a ₂₇ | 6 | 300546 | GSCC010/01 | Aislador de suspensión polimérico 24 kV |
| a ₂₉ | 1 | 300548 | GSCC010/14 | Aislador Line Post Compuesto Para Cruceta Metálica 24kV (1) |
| c ₁₉ | 2 | | ET-419 | Cruceta metálica de 2,5 m |
| d ₁ | 4 | 240083 | ET-405 | Diagonal metálica en varilla tipo 1 |
| g ₁ | 6 | 251359 | ET-350 | Grapa terminal tipo recto para cables entre 3/0 AWG - 266,8 kcmil |
| m ₇ | 3 | 251362 | ET-454 | Tuerca de ojo alargado 5/8" |
| n ₄ | 3 | 201020 | ET-461 | Perno de ojo tipo 4 (5/8" x 400 mm) |
| p ₅ | 1 | 230957 | GSS002/44 | Poste de concreto de 12 m 750 kg (2) |
| s ₇₅ | 3 | 274320 | ET-356 | Conector cuña p=95 d=70mm ² o 4/0-2/0awg (3) |
| t' ₁ | 1 | 251386 | ET-455 | Espárrago 5/8" x 12" |
| t ₅ | 2 | 251363 | ET-456 | Tornillo de carruaje 5/8" x 1 1/2" |
| t ₉ | 4 | 274482 | ET-457 | Tornillo de acero galvanizado 5/8" x 2" |
| z ₁₂ | 1 | 274295 | ET-432 | Abrazadera de dos salidas tipo 2, 140 mm (4) |

ALTERNATIVAS:

- (1) El [aislador](#) tipo Line Post puede incluir o no el porta [aislador](#) .
- (2) Poste metálico ([ET-208](#)) o Poste de Fibra ([ET-205](#)).
- (3) El conector que aparece en la lista es una referencia, consultar la [ET-356](#) para su selección adecuada y la Norma [LA 011](#) de utilización de conectores en líneas Aéreas de 11,4 kV, 13,2 kV y 34,5 Kv.
- (4) La abrazadera que aparece en la lista es una referencia, consulte la [ET-432](#) para su selección adecuada.

NOTAS:

- El [cable](#) debe ser fijado al [aislador](#) Line Post de acuerdo a la norma [LA 233](#) .