



# LA208 Cruce de circuitos primarios sencillos diferentes

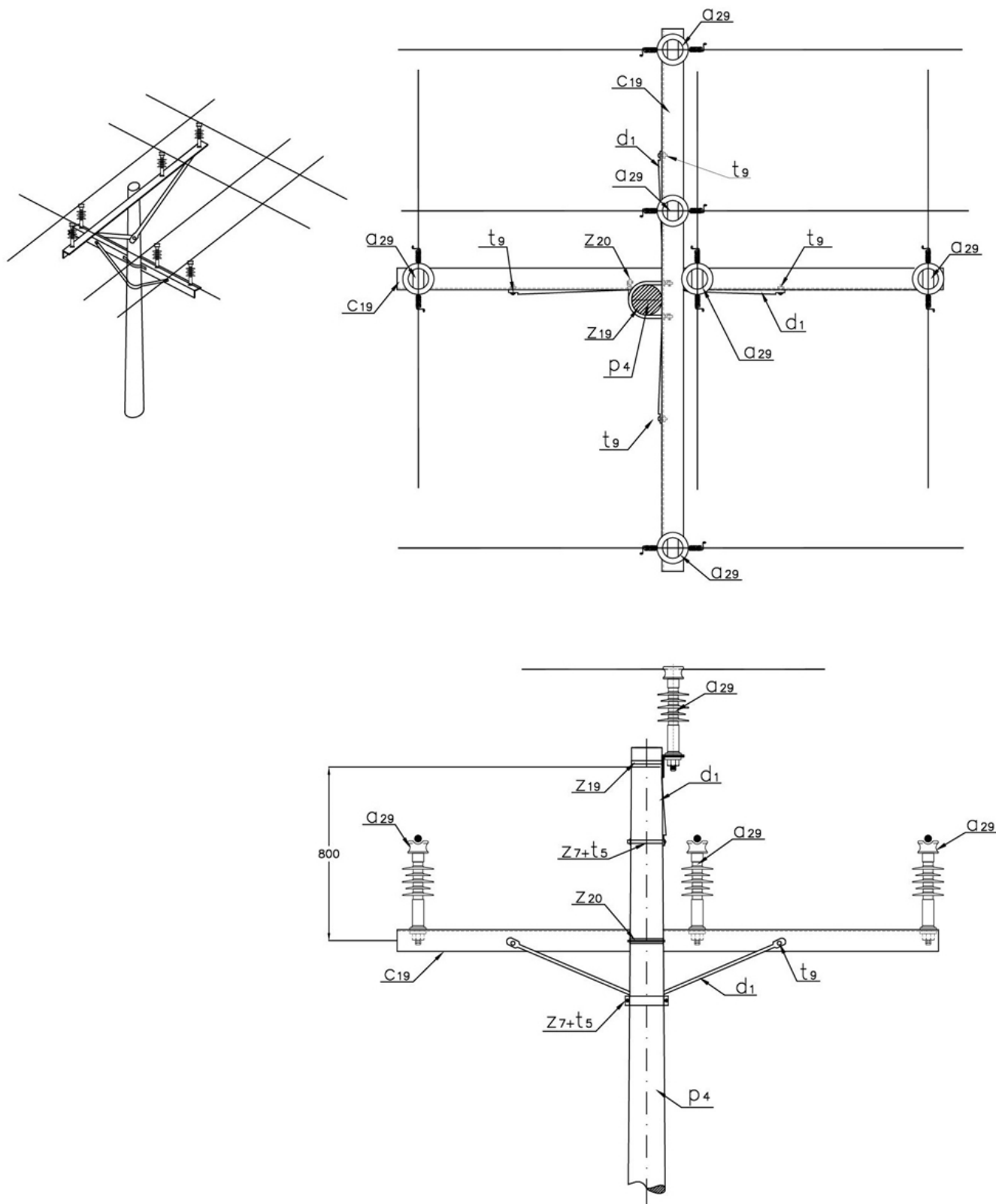
## NORMA TÉCNICA

<b>Revisión #:</b>	<b>Entrada en vigencia:</b>
3	18 Julio 2019



Esta información ha sido extractada de la plataforma Likinormas de Enel Colombia en donde se encuentran las normas y especificaciones técnicas. Consulte siempre la versión actualizada en <https://likinormas.enelcol.com.co>







## LISTA DE MATERIALES

SÍMB.	CANT.	CÓDIGO	ESP. TECNICA	DESCRIPCIÓN
a <sub>29</sub>	6	300548	<a href="#">GSCC010/14</a>	Aislador Line Post Compuesto Para Cruceta Metálica 24kV (1)
c <sub>19</sub>	2		<a href="#">ET-419</a>	Cruceta metálica de 2,5 m
d <sub>1</sub>	4	240083	<a href="#">ET-405</a>	Diagonal metálica en varilla tipo 1
p <sub>4</sub>	1	230956	<a href="#">GSS002/42</a>	Poste de concreto de 12 m 510 kg (2)
t <sub>5</sub>	2	251363	<a href="#">ET-456</a>	Tornillo de carruaje 5/8" x 1 1/2"
t <sub>9</sub>	4	274482	<a href="#">ET-457</a>	Tornillo de acero galvanizado 5/8" x 2"
z <sub>7</sub>	2	274298	<a href="#">ET-431</a>	Abrazadera de una salida tipo 2, 140 mm (3)
z <sub>19</sub>	1	274285	<a href="#">ET-436</a>	Abrazadera en U tipo 1, 150 mm (4)
z <sub>20</sub>	1	274293	<a href="#">ET-436</a>	Abrazadera en U tipo 2, 180 mm (4)

### ALTERNATIVAS:

- (1) El [aislador](#) tipo Line Post puede incluir o no el porta [aislador](#) .
- (2) Poste metálico ( [ET-208](#) ) o Poste de Fibra ( [ET-205](#) ).
- (3) La abrazadera que aparece en la lista es una referencia, consulte la [ET-431](#) para su selección adecuada.
- (4) La abrazadera que aparece en la lista es una referencia, consulte la [ET-436](#) para su selección adecuada.

### NOTAS:

- El [cable](#) debe ser fijado al [aislador](#) Line Post de acuerdo a la norma [LA 233](#) .