



LA335 Montaje de seccionador portafusible 160 A para líneas de B.T

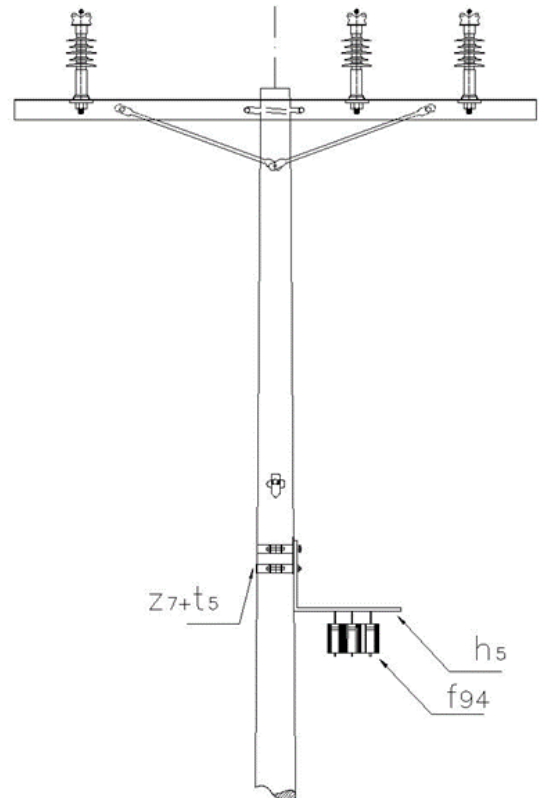
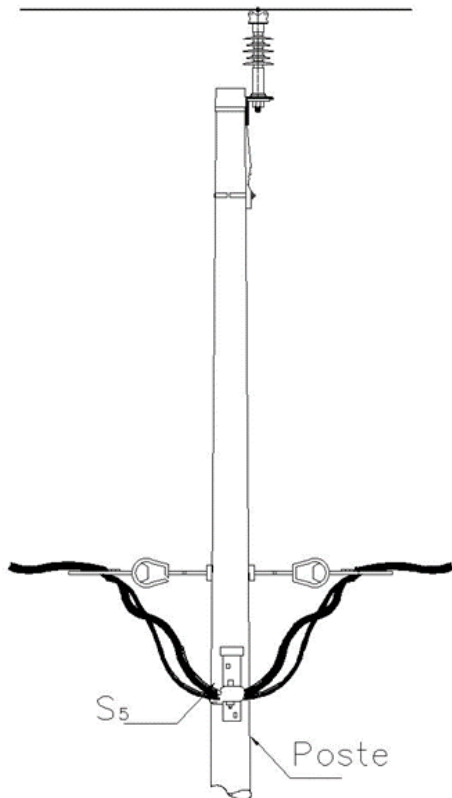
NORMA TÉCNICA

Revisión #:	Entrada en vigencia:
2	31 Mayo 2024



Esta información ha sido extractada de la plataforma Likinormas de Enel Colombia en donde se encuentran las normas y especificaciones técnicas. Consulte siempre la versión actualizada en <https://likinormas.enelcol.com.co>





LISTA DE MATERIALES

SÍMB.	CANT.	CÓDIGO	ESP. TÉCNICA	DESCRIPCIÓN
f94	3	170854	GSCL004	Fusible NH 00 63A 500V (1)
h5	1	251389	ET430	Herraje para soporte de seccionador de B.T. de 160 A
S5	3	170852	ET511	Seccionador portafusible para B.T. 160 A
t5	2	251363	ET456	Tornillo Carruaje 5/8" X 1 1/2"
z7	2	274298	ET431	Abrazadera de una salida, 140 mm (2)



ALTERNATIVAS:

- (1) El **fusible** es una referencia, consulte la Norma CTU516 para su selección.
- (2) La abrazadera que aparece en la lista es una referencia, consulte la ET 431 para su selección adecuada.