



CTS514-1 Centros de transformación capsulados con celda de medida, protección y seccionador de maniobras interior (Nivel 2)

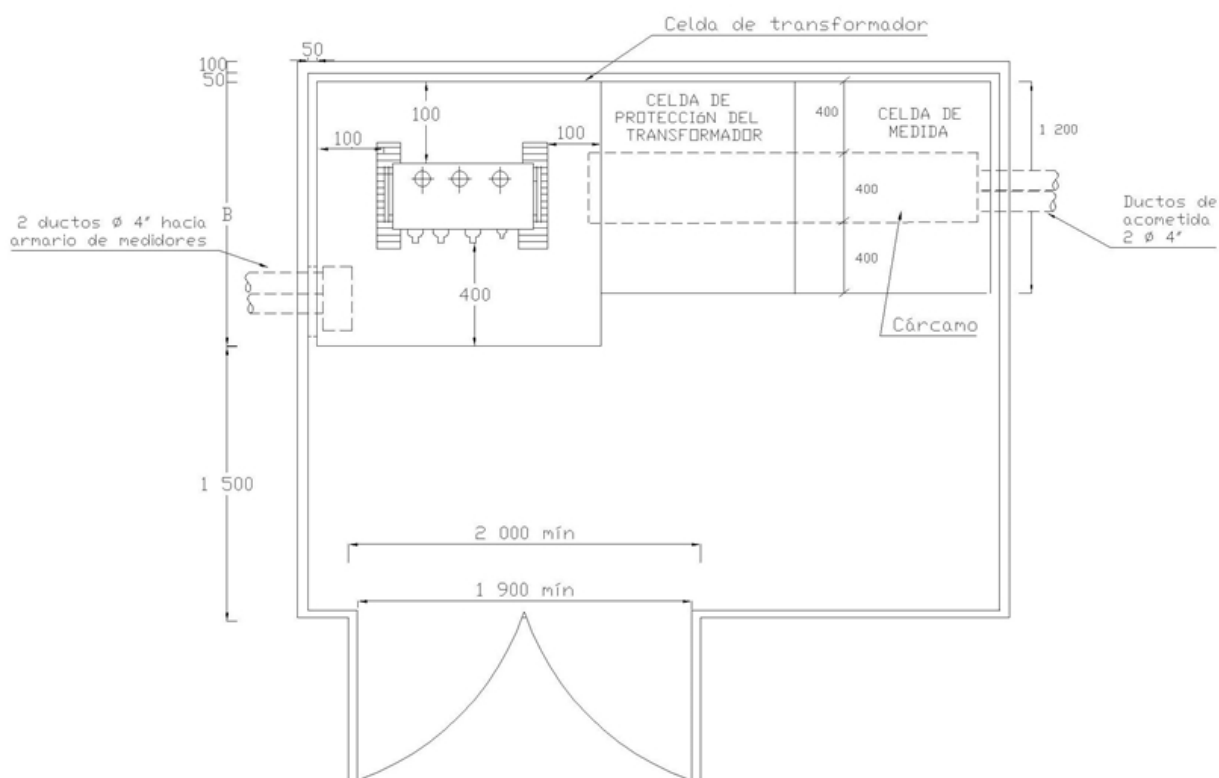
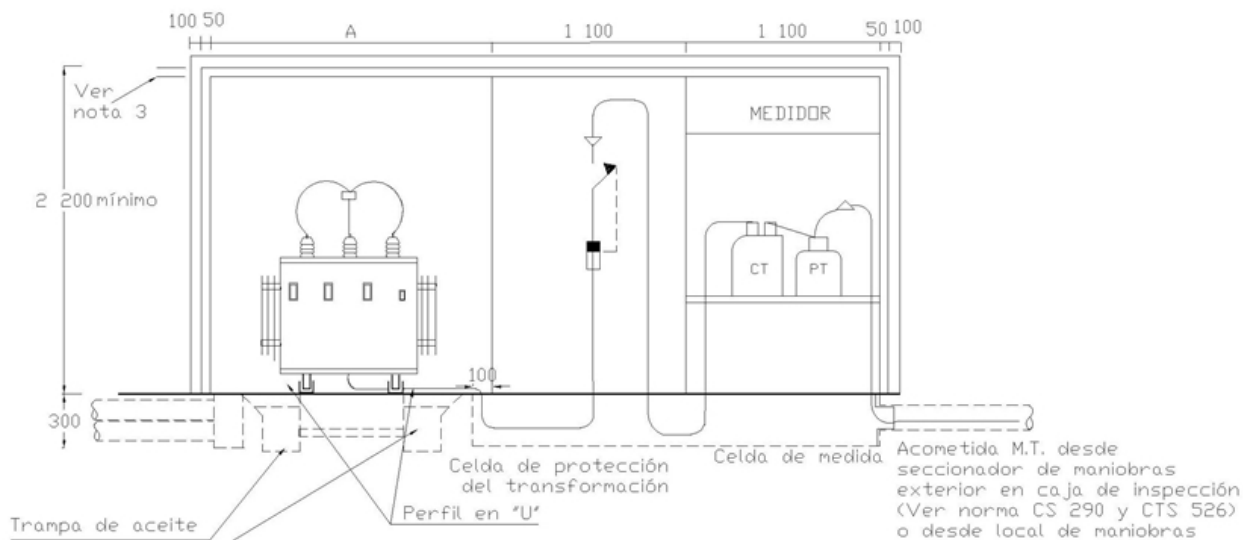
NORMA TÉCNICA

Revisión #:	Entrada en vigencia:
4	15 Mayo 2019



Esta información ha sido extractada de la plataforma Likinormas de Enel Colombia en donde se encuentran las normas y especificaciones técnicas. Consulte siempre la versión actualizada en <https://likinormas.enelcol.com.co>





NOTAS:

1. Dimensiones en mm.
2. Esta disposición sin **bóveda** para locales separados de edificios, siempre y cuando no presente **peligro de incendio** a otras edificaciones cercanas (NTC 2050 Art. 450 - 26 excepción N°4).
3. Esta altura depende de lo especificado por el fabricante de las celdas o en su defecto 60cm según **RETIE**.



4. Esta norma aplica solo para instalaciones existentes, para proyectos nuevos de la red de uso general de Enel Colombia las celdas deben cumplir con las especificaciones [GSM001](#) MV RMU WITH SWITCH-DISCONNECTOR y [GSCM004](#) MV RMU.