



CTR510 Diagrama unifilar instalación transformador bifásico.

NORMA TÉCNICA

Revisión #:	Entrada en vigencia:
2	01 Abril 2019

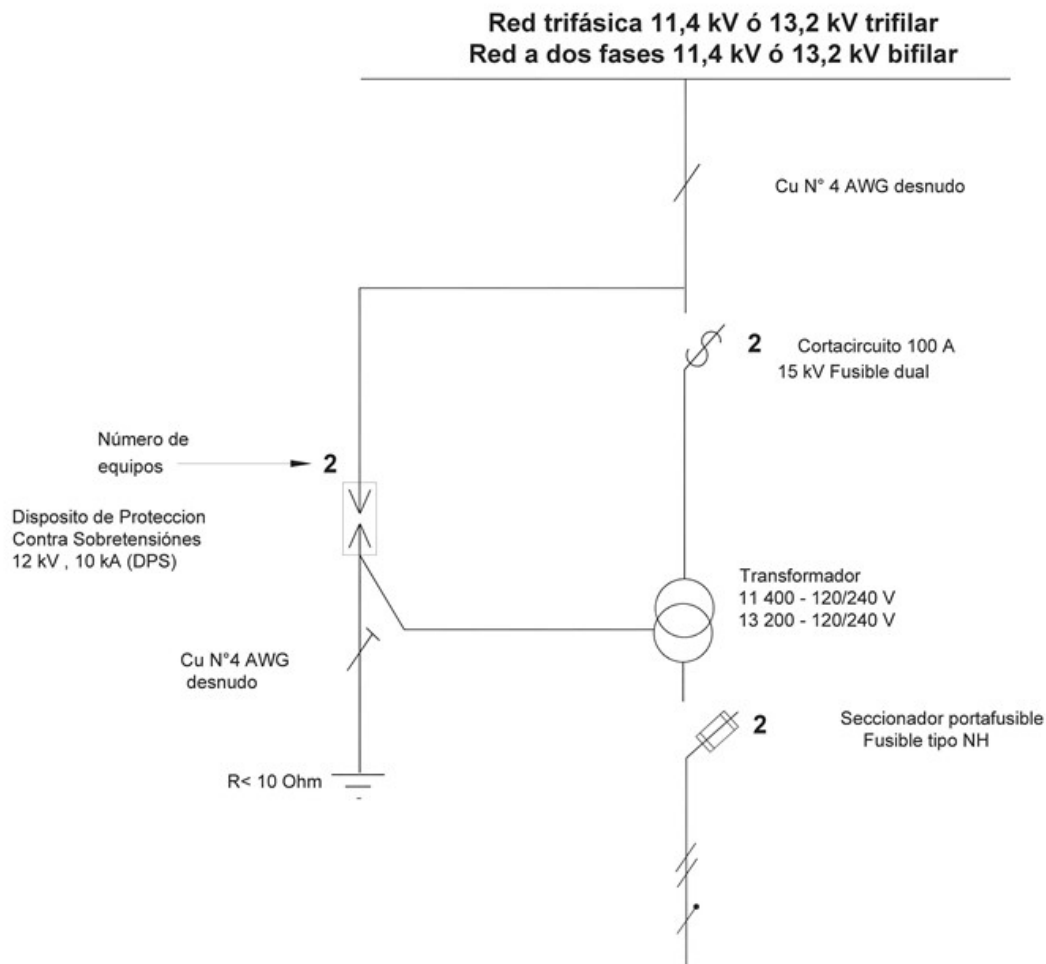


Esta información ha sido extractada de la plataforma Likinormas de Enel Colombia en donde se encuentran las normas y especificaciones técnicas. Consulte siempre la versión actualizada en <https://likinormas.enelcol.com.co>





FUSIBLES NH



CAPACIDAD	MEDIA TENSION				BAJA TENSION 120-240 V						
	KVA	13,2kV In (A)	11,4 Kv In (A)	COBRE CALIBRE (AWG)	FUSIBLE TIPO DUAL (Ref)	In (A)	CABLE MONOPOLAR		FUSIBLE		SECCIONADOR PORTAFUSIBLE
							FASES Cu(AWG)	NEUTRO Cu(AWG)	NH (Ref)	A (A)	
5	0,38	0,44	4	0,4	21	2	2	00	25	160	
10	0,76	0,88	4	0,6	41,7	2/0	1/0	00	50	160	
15	1,14	1,32	4	0,7	63	2/0	1/0	00	80	160	
25	1,89	2,2	4	1,4	104	2/0	1/0	1	125	160	
37,5	2,84	3,29	4	2,1	156	2/0	1/0	2	200	400	
50	3,79	4,39	4	3,1	208	4/0	1/0	2	250	400	

FUSIBLES NH

