



CTU001 Estructuras básicas urbanas de transformadores aéreos trifásicos. NORMA TÉCNICA

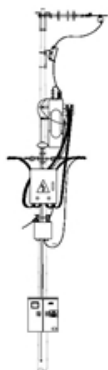
Revisión #:	Entrada en vigencia:
3	24 Junio 2021



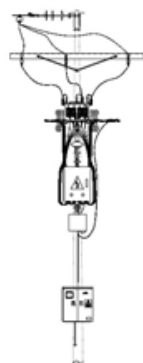
Esta información ha sido extractada de la plataforma Likinormas de Enel Colombia en donde se encuentran las normas y especificaciones técnicas. Consulte siempre la versión actualizada en <https://likinormas.enelcol.com.co>



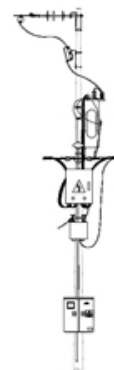




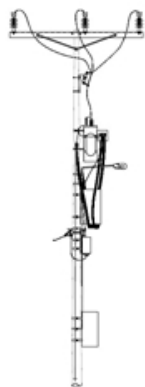
TRAFO EN POSTE FINAL DE CIRCUITO PRIMARIO CTU 500



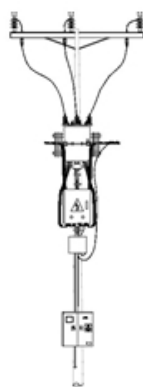
TRAFO EN POSTE FINAL DE CIRCUITO PRIMARIO CTU 500-1



TRAFO EN POSTE FINAL DE CIRCUITO PRIMARIO CTU 500-2



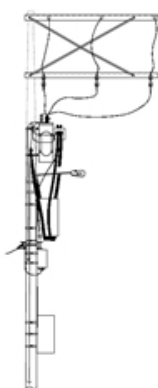
TRAFO EN POSTE CIRCUITO PRIMARIO TANGENCIAL CTU 501



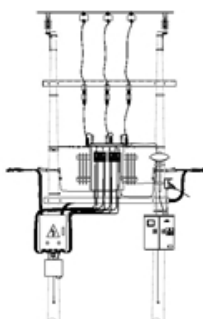
TRAFO EN POSTE CIRCUITO PRIMARIO TANGENCIAL CTU 501-1



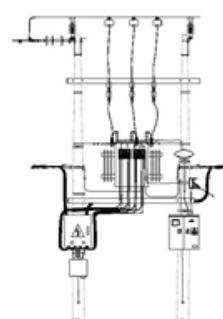
TRAFO EN POSTE CIRCUITO PRIMARIO CONSTRUCCIÓN EN BANDERA CTU 502



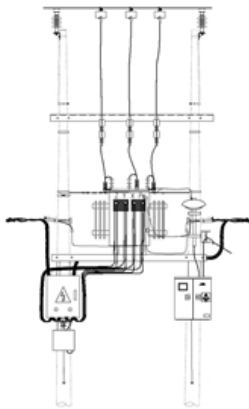
TRAFO EN POSTE FINAL DE CIRCUITO PRIMARIO CONSTRUCCIÓN EN BANDERA CTU 502-1



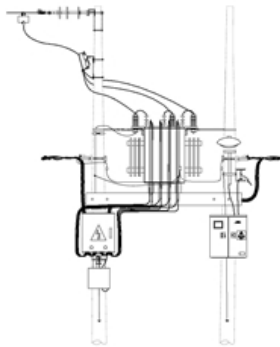
TRAFO EN ESTRUCTURA TIPO H CIRCUITO PRIMARIO TANGENCIAL CTU 503



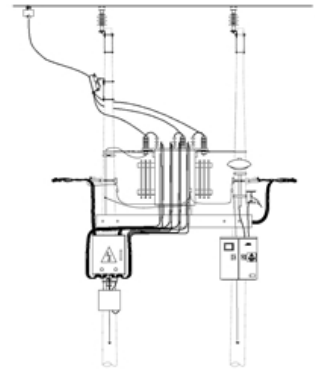
TRAFO EN ESTRUCTURA TIPO H FINAL DE CIRCUITO PRIMARIO CTU 504



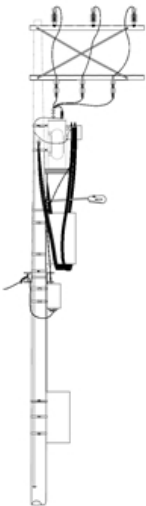
TRAFO EN ESTRUCTURA TIPO H
CIRCUITO PRIMARIO EN BANDERA
CTU 506



TRAFO EN ESTRUCTURA TIPO H
FINAL DE CIRCUITO PRIMARIO
CTU 506-1



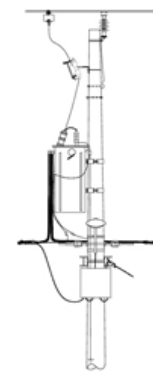
TRAFO EN ESTRUCTURA TIPO H
CIRCUITO PRIMARIO
CTU 506-2



TRAFO EN POSTE
CON SILLA DE SOPORTE
CTU 518



TRAFO EN POSTE
USO DEDICADO
CTU 520



TRAFO EN POSTE
AUTOPROTEGIDO
CTU 521

NOTAS:

- En caso de existir red abierta en **baja tensión “ existente ”** se debe instalar protección en **baja tensión** , bien sea con fusibles con su correspondiente **seccionador porta fusible** o con **interruptor termo magnético**. Ver normas de referencia **CTU 516 , CTU 516-1 , CTR 510 , ET-531 y ET-511** .