



# CTU517 Montaje de barrera de protección en M.T. Circuito en bandera.

## NORMA TÉCNICA

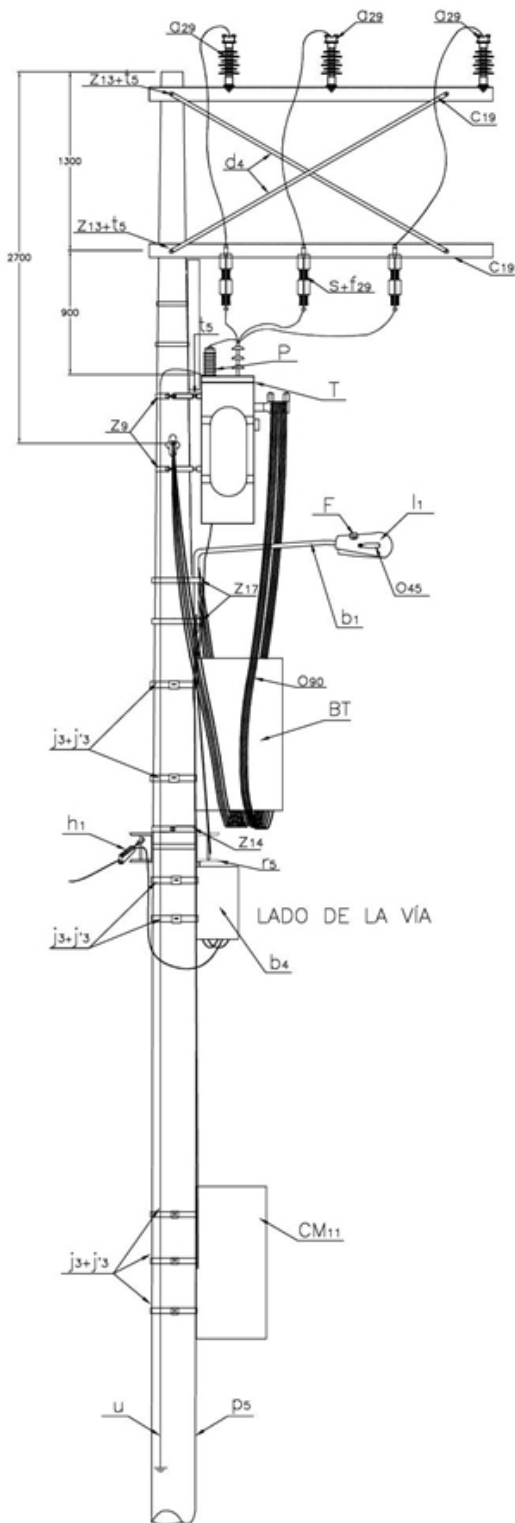
<b>Revisión #:</b>	<b>Entrada en vigencia:</b>
3	15 Julio 2019



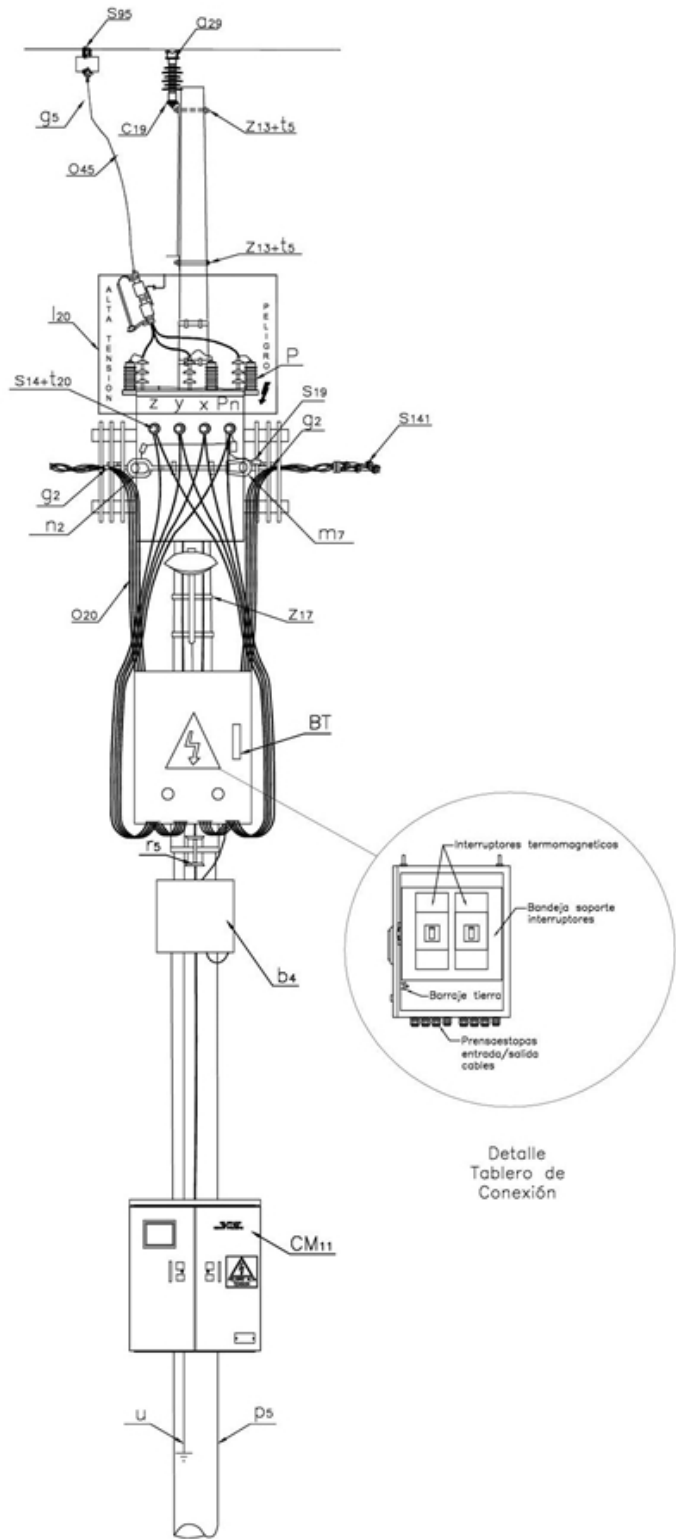
Esta información ha sido extractada de la plataforma Likinormas de Enel Colombia en donde se encuentran las normas y especificaciones técnicas. Consulte siempre la versión actualizada en <https://likinormas.enelcol.com.co>







VISTA PERFIL



VISTA FRONTAL



## LISTA DE MATERIALES

SÍMB.	CANT.	CÓDIGO	ESP. TÉCNICA	DESCRIPCIÓN
l <sub>20</sub>	1	6762515		Barrera de protección para M.T
j' <sub>3</sub>	5	780351	ET-450	Hebilla de acero inoxidable 5/8"
j <sub>3</sub>	3	780182	ET-450	Metros de cinta de acero inoxidable 5/8"x0,03"

### NOTAS:

- Para el listado de materiales y Notas ver la Norma [CTU 502](#) .
- La barrera de protección se instalará, en los montajes donde no se puedan cumplir con las distancias mínimas de [seguridad](#) , ver la Norma [LA 007](#) .