



CTU518 Montaje en poste de transformador trifásico. Con silla de soporte. Circuito en bandera.

NORMA TÉCNICA

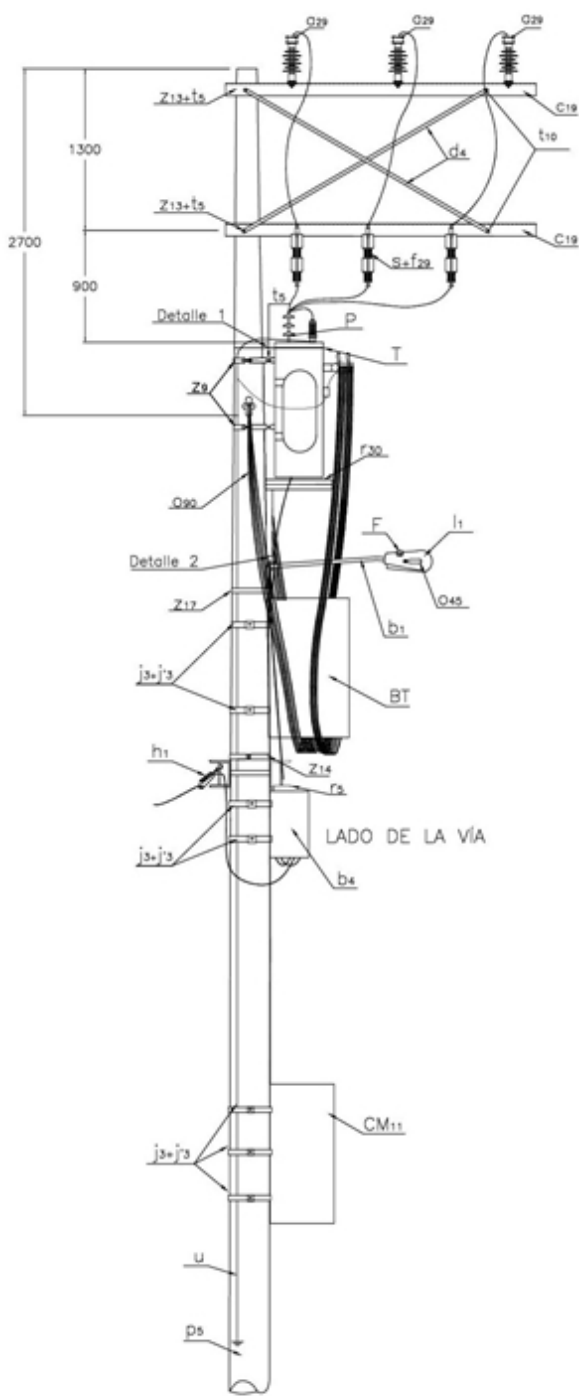
Revisión #:	Entrada en vigencia:
CTU 518	08 Agosto 2019



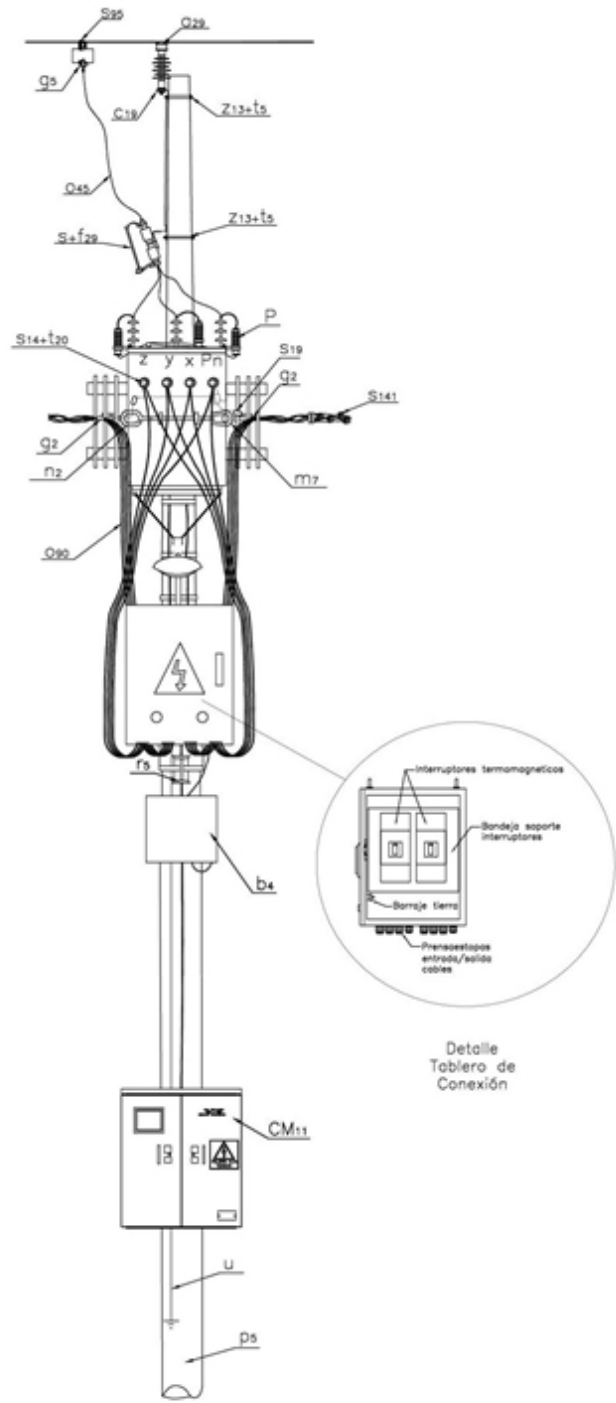
Esta información ha sido extractada de la plataforma Likinormas de Enel Colombia en donde se encuentran las normas y especificaciones técnicas. Consulte siempre la versión actualizada en <https://likinormas.enelcol.com.co>



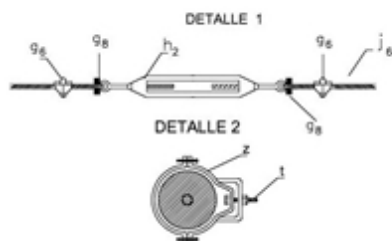




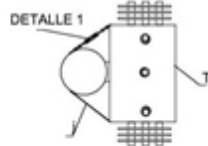
VISTA PERFIL



VISTA FRONTAL



VISTA DE TECHO DEL AMARRE





LISTA DE MATERIALES

SÍMB.	CANT.	CÓDIGO SAP	ESP. TÉCNICA	DESCRIPCIÓN
r ₃₀	1		CTU 530	Silla para soporte de transformador

NOTAS:

- Los transformadores que no tengan accesorio de soporte para colgar al poste se instalarán en una silla de soporte.
- Para el listado de materiales y Notas ver la Norma [CTU 502](#) .