



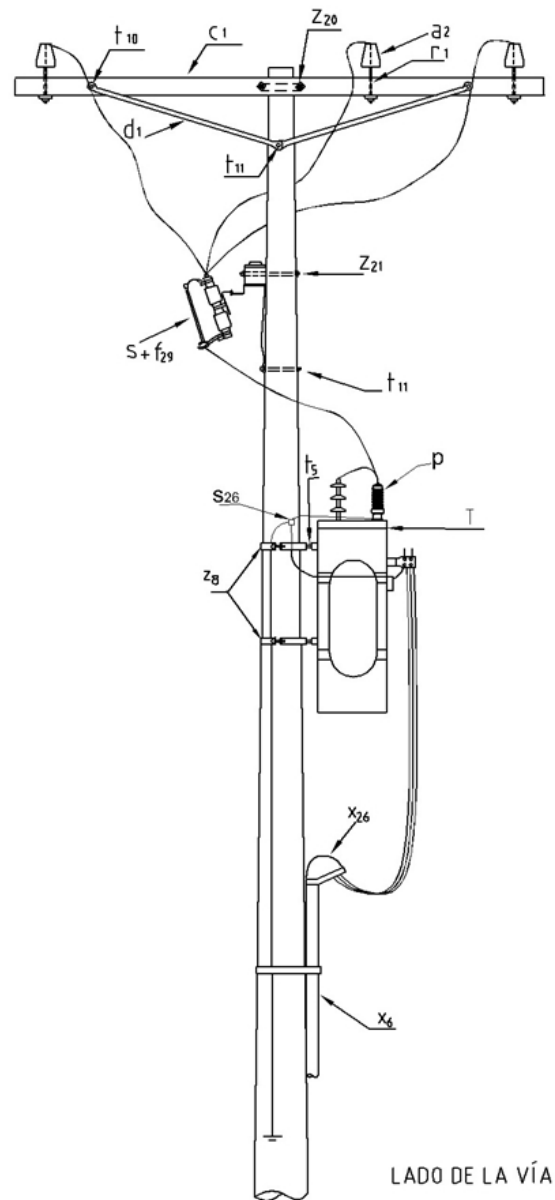
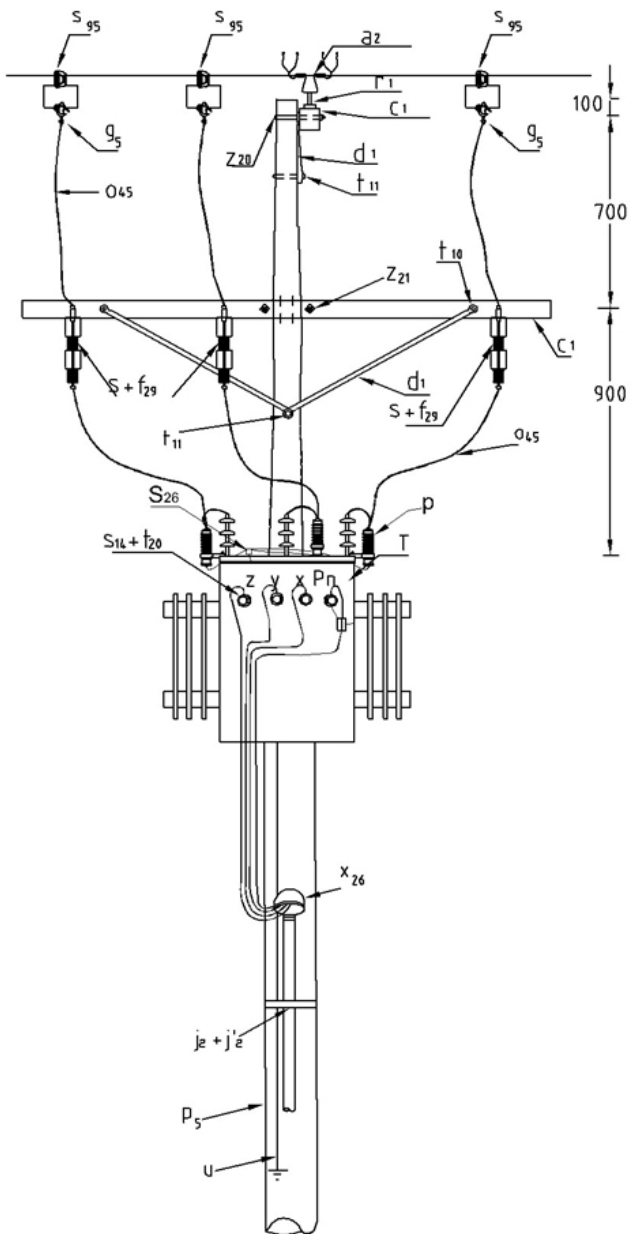
# **CTU520 Centro de distribución urbano. Montaje en poste de transformador trifásico para servicio dedicado con circuito primario sencillo**

## **NORMA TÉCNICA**

<b>Revisión #:</b>	<b>Entrada en vigencia:</b>
5	03 Diciembre 2013



Esta información ha sido extractada de la plataforma Likinormas de Enel Colombia en donde se encuentran las normas y especificaciones técnicas. Consulte siempre la versión actualizada en <https://likinormas.enelcol.com.co>





## LISTA DE MATERIALES

SÍMB.	CANT.	CÓDIGO SAP	ESP. TÉCNICA	DESCRIPCIÓN
a <sub>2</sub>	3	6762360	E-MT-011	Aislador de pin ANSI 55-5
c <sub>4</sub>	2	6762481	ET-401	Cruceta de madera de 2,5 m
d <sub>1</sub>	4	6762466	ET-405	Diagonal metálica en varilla 5/8" x 770 mm
f <sub>29</sub>	3	6762194	ET-505	Fusible dual (ver notas)
g <sub>5</sub>	3	6962151	ET-352	Grapa para operar en caliente
j' <sub>3</sub>	2	6764362	ET-450	Hebilla de acero inoxidable 5/8"
J <sub>3</sub>	2	6762433	ET-450	Metros de cinta de acero inoxidable 5/8"
P	3	6781248	ET-500	DPS - Descargador de <b>sobretensión</b> óxido metálico 12 kV , 10 kA
p <sub>5</sub>	1	6762452	ET-201	Poste de concreto de 12 m 750 kg <sup>(1)</sup>
o <sub>45</sub>	12	6762340	ET-122	Metros de <b>cable</b> desnudo de cobre calibre 4 AWG
r <sub>1</sub>	3	6762123	ET-413	Porta aislador pasante para cruceta de madera
S	3	6762115	E-MT-001	Cortacircuito de cañuela 100 A 15 kV
s <sub>14</sub>	4	6762265	ET-302	Conector terminal de compresión tipo pala (ver notas)
s <sub>26</sub>	2			Conector tipo tornillo para <b>puesta a tierra</b>
s <sub>95</sub>	3		ET-356	Conector cuña con estribo 4/0 - 4 AWG
T	1		GST001	Transformador de distribución hasta 150 kVA (peso < 700 kgf), 11 400 - 208/120 V <sup>(1)</sup>
t <sub>5</sub>	2	6762212	ET-456	Tornillo de carruaje 5/8" x 1 1/2"
t <sub>10</sub>	4	6762213	ET-457	Tornillo de acero galvanizado 5/8" x 5"
t <sub>11</sub>	2	6762251	ET-457	Tornillo de acero galvanizado 5/8" x 8" <sup>(2)</sup>
t <sub>20</sub>	8			Tornillo de bronce para borna terminal
u	1			Accesorios para <b>puesta a tierra</b>
x <sub>6</sub>	6	6764379	ET-601	Metros de tubo galvanizado 3"
x <sub>16</sub>	1			Boquilla galvanizada 3"
x <sub>26</sub>	1		ET-605	Capacete galvanizado 3"
x <sub>36</sub>	1		ET-604	Codo galvanizado 3"x 90°
z <sub>20</sub>	2	6762202	ET-436	Abrazadera en U tipo 2
z <sub>8</sub>	2	6762236	ET-431	Abrazadera de una salida tipo 3

## ALTERNATIVAS:



(1) El poste de 750 kgf permite transformadores hasta 150 kVA con pesos menores a 700 kgf. Para transformadores de 225 kVA usar postes de 1050 kgf.

(2) Abrazadera de una salida z8, tornillo de carruaje t5 y tuerca de ojo alargado m7.

#### **NOTAS:**

- El conector tipo cuña que aparece en el listado es una referencia, consultar la [ET-356](#) para su selección adecuada de acuerdo al conductor.
- El conector terminal de compresión tipo pala que aparece en el listado es una referencia, consultar la [ET-302](#) para su selección adecuada de acuerdo al conductor.
- Para la selección del fusible dual se debe consultar la [ET-505](#).
- Los cortacircuitos se instalarán del lado contrario al transformador. Si hay elementos cercanos que afecten su instalación o dificultad en la apertura de los portafusibles, se ubicarán encima del transformador.
- Después de los cortacircuitos la derivación al transformador debe conectar primero los DPS y luego los bujes del transformador.