



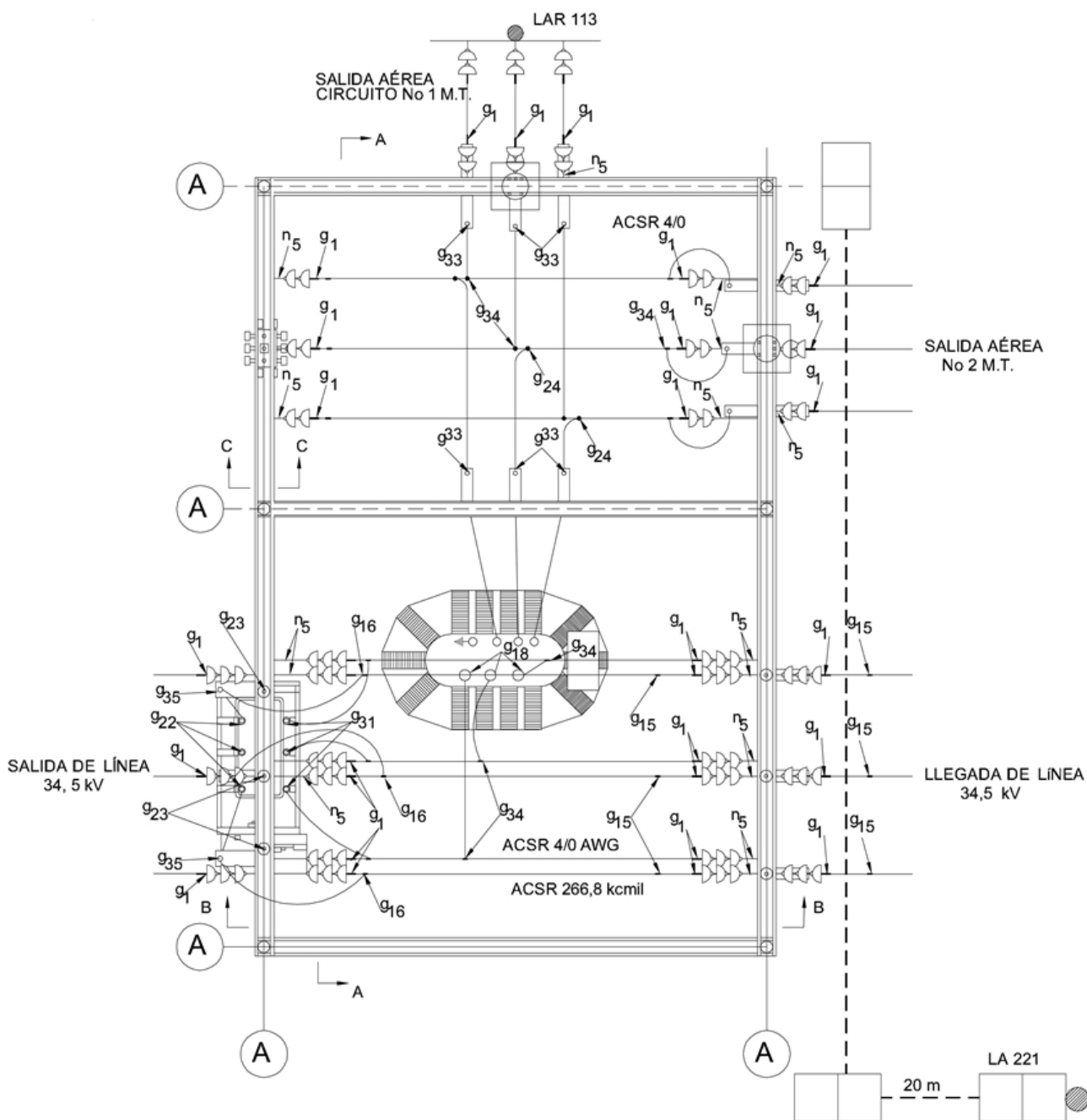
# CTR605 Centro de transformación rural 34,5 kV de 0,5 a 2,0 MVA. Enlaces y conectores - Planta NORMA TÉCNICA

<b>Revisión #:</b>	<b>Entrada en vigencia:</b>
1	22 Septiembre 2009



Esta información ha sido extractada de la plataforma Likinormas de Enel Colombia en donde se encuentran las normas y especificaciones técnicas. Consulte siempre la versión actualizada en <https://likinormas.enelcol.com.co>





### LISTA DE MATERIALES

SÍMB.	CANT.	CÓDIGO SAP	ESP. TÉCNICA	DESCRIPCIÓN
g <sub>1</sub>	30	6762180	ET-350	Grapa terminal tipo recto para cables entre 3/0 AWG 266,8 kcmil



g <sub>15</sub>	12			Conector en T cable-cable de ACSR 266,8 kcmil a ACSR 266,8 kcmil
g <sub>16</sub>	9			Conector en T cable-cable de ACSR 266,8 kcmil a ACSR 4/0
g <sub>17</sub>	9			Conector en T cable-cable de ACSR 4/0 AWG a ACSR 2/0 AWG
g <sub>18</sub>	3			Conector para conexión de ACSR 2/0 a buje de 34,5 Kv del transformador de potencia
g <sub>19</sub>	6			Conector para conexión de ACSR 4/0 AWG a terminales del <b>Seccionador</b> monopolar 34,5 kV
g <sub>20</sub>	12			Conector para conexión de ACSR 266,8 kcmil a terminales de <b>Seccionador</b> monopolar 34,5 kV
g <sub>22</sub>	18			Conector para conexión de ACSR 4/0 AWG a terminales del Reconectador 34,5 ó 13,2 ó 11,4kV
g <sub>23</sub>	6			Conector para conexión de ACSR 4/0 AWG a terminales de DPS
g <sub>29</sub>	3			Conector para conexión de ACSR 4/0 AWG a buje de M.T. del transformador de potencia
g <sub>31</sub>	3			Conector para conexión de ACSR 2/0 AWG a terminales de Los PT's 34,5 kV
g <sub>30</sub>	24			Conector para conexión de ACSR 2/0 AWG a <b>seccionador</b> monopolar de 15 kV
*				Conector que viene con el <b>equipo</b>
n <sub>5</sub>	30	6762181	<b>ET-461</b>	Perno de ojo tipo 5 (5/8" x 545 mm)
m <sub>7</sub>			<b>ET-454</b>	Tuerca de ojo alargado 5/8"
	4	6762172	<b>ET-302</b>	Conector terminal de compresión tipo pala, 2 huecos, para cables en B.T. (3X4+1X6) de trafo de auxiliares