



# CTR624 Centro de transformación rural 34,5 kV de 2,5 a 10 MVA con reconectadores. Enlaces y conectores. Planta

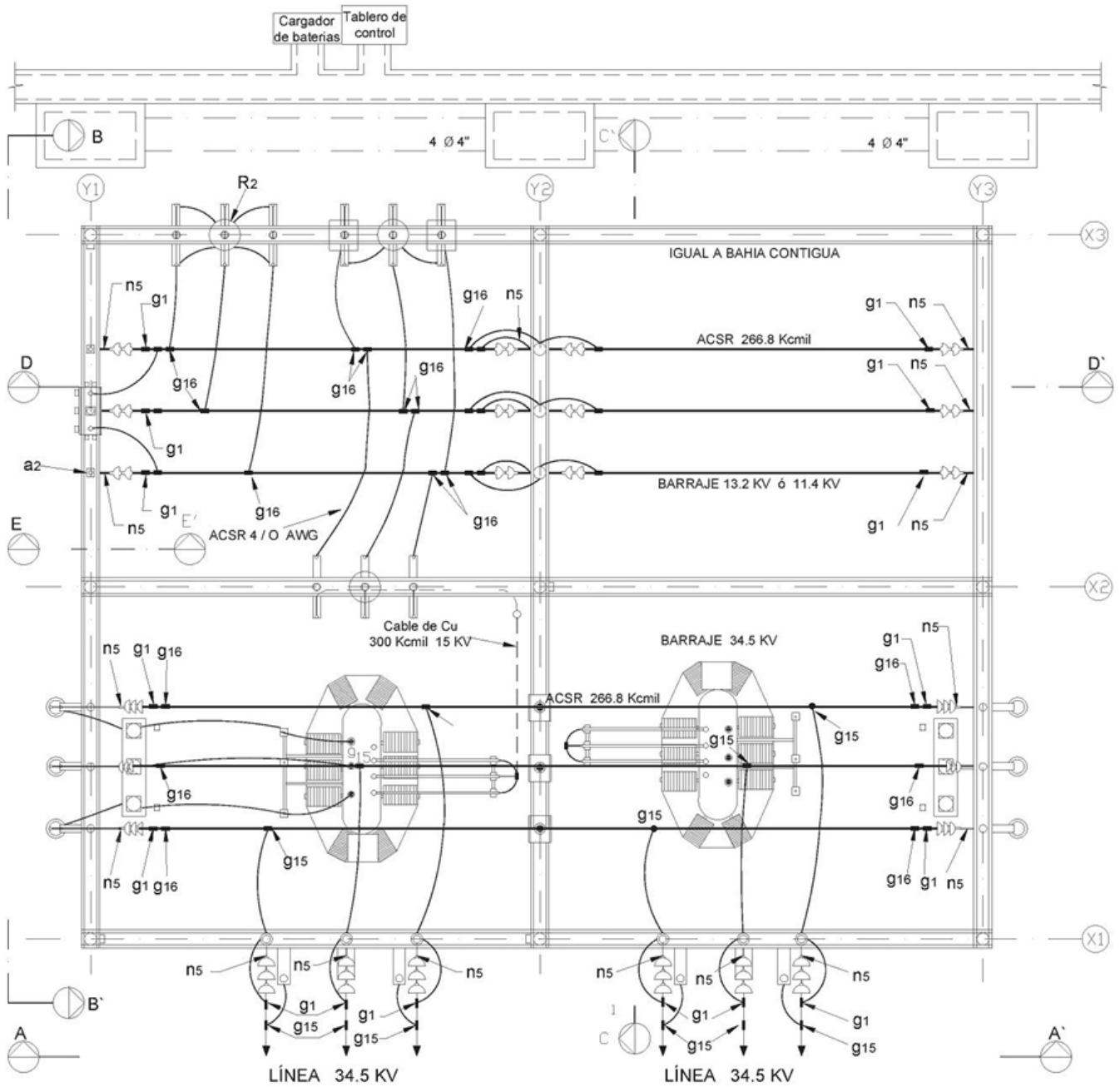
## NORMA TÉCNICA

<b>Revisión #:</b>	<b>Entrada en vigencia:</b>
1	22 Septiembre 2009



Esta información ha sido extractada de la plataforma Likinormas de Enel Colombia en donde se encuentran las normas y especificaciones técnicas. Consulte siempre la versión actualizada en <https://likinormas.enelcol.com.co>





## LISTA DE MATERIALES



SÍMB.	CANT.	CÓDIGO SAP	ESP. TÉCNICA	DESCRIPCIÓN
g <sub>1</sub>	24	6762180	ET 350	Grapa terminal tipo recto
G <sub>15</sub>	12			Conector en T cable - cable de ACSR 266,8 kcmil a 266,8 kcmil
G <sub>16</sub>	30			Conector en T cable - cable de ACSR 266,8 kcmil a 4/0 AWG
G <sub>17</sub>	3			Conector en T cable - cable de ACSR 266,8 kcmil a 4 AWG
G <sub>19</sub>	6			Conector para conexión de ACSR 4/0 AWG a terminales de los PT's 34,5 kV
G <sub>21</sub>	12			Conector para conexión de ACSR 4/0 AWG a terminales de los CT's
G <sub>22</sub>	12			Conector para conexión de ACSR 4/0 AWG a terminales del interruptor
G <sub>23</sub>	12			Conector para conexión de ACSR 4/0 AWG a terminales de DPS
G <sub>24</sub>	6			Conector para conexión de ACSR 4/0 AWG a buje de 34,5 kV del transformador de potencia
G <sub>25</sub>	6			Conector a 90° para conexión de buje 11,4 kV a tubo de Cobre Ø 1" IPS del transformador de potencia.
G <sub>26</sub>	6			Conector para soporte de tubo en cobre Ø 1" para instalarse sobre aislador de soporte.
G <sub>27</sub>	6			Conector para derivación a 90° desde tubo de cobre Ø 1" a platina.
s <sub>52</sub>	6	6762489	ET 302	Terminal de compresión tipo pala para cable de cobre 350 MCM 15 kV
G <sub>29</sub>	6			Conector para conexión de ACSR 4/0 AWG a terminales de los PT's.- 34.5 Kv
G <sub>30</sub>	12			Conector para conexión de ACSR 266,8 kcmil a terminales del seccionador tripolar.
m <sub>7</sub>	3	6762209	ET 454	Tuerca de ojo alargado 5/8"
n <sub>4</sub>	24	6762532	ET 461	Perno de ojo tipo 4 (5/8" x 545 mm)
s <sub>12</sub>	12	6762171	ET 302	Conector terminal de compresión tipo pala 2 huecos, 4/0 AWG
*				Conector que viene con el equipo