



# CTR615 Centro de transformación rural 34,5 kV de 2,5 a 10 MVA con celdas. Enlaces y conectores - Planta

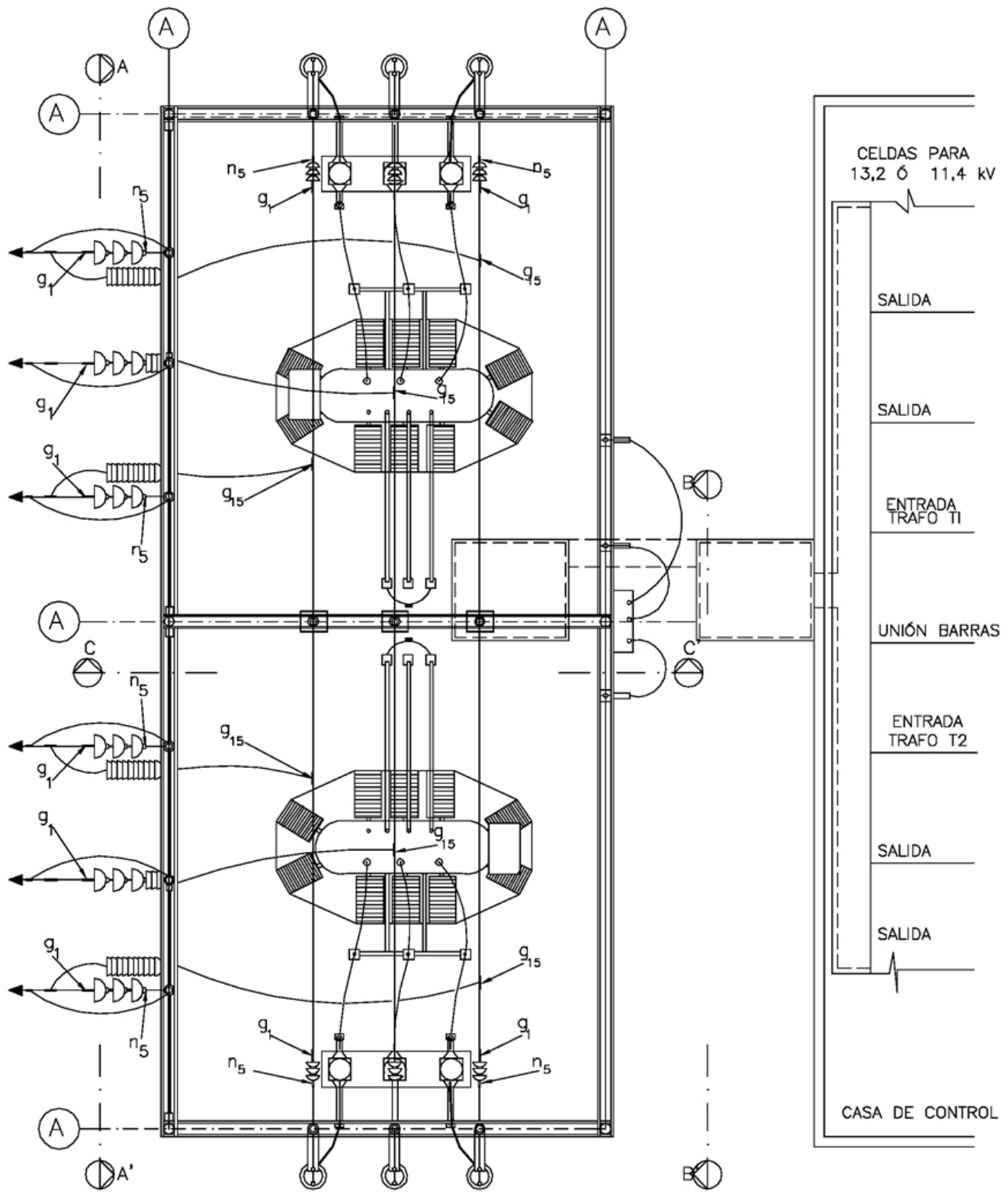
## NORMA TÉCNICA

<b>Revisión #:</b>	<b>Entrada en vigencia:</b>
1	22 Septiembre 2009



Esta información ha sido extractada de la plataforma Likinormas de Enel Colombia en donde se encuentran las normas y especificaciones técnicas. Consulte siempre la versión actualizada en <https://likinormas.enelcol.com.co>







## LISTA DE MATERIALES

símb.	CANT.	CÓDIGO SAP	ESP. TÉCNICA	DESCRIPCIÓN
g <sub>1</sub>	12	6762180	ET 350	Grapa terminal tipo recto para cables entre 3/0 AWG - 266,8 Kcmil
g <sub>15</sub>	12			Conector en T cable - cable de ACSR 266,8 kcmil a ACSR 266,8 Kcmil
g <sub>16</sub>	9			Conector en T cable - cable de ACSR 266,8 kcmil a ACSR 4/0 AWG
g <sub>21</sub>	12			Conector para conexión de ACSR 4/0 AWG a terminales de los CT's
g <sub>22</sub>	12			Conector para conexión de ACSR 4/0 AWG a terminales del Interruptor
g <sub>23</sub>	12			Conector para conexión de ACSR 4/0 AWG a terminales del DPS
g <sub>24</sub>	6			Conector para conexión de ACSR 4/0 AWG a buje de 34,5 kV del transformador de potencia
g <sub>25</sub>	6			Conector a 90° para conexión de buje 11.4 kV a tubo de cobre 1" IPS del transformador de potencia.
g <sub>26</sub>	6			Conector para soporte de tubo en cobre 1" para instalarse sobre aislador de soporte.
g <sub>27</sub>	6			Conector para derivación 90° desde tubo de cobre 1" a platina
	12			Conector terminal de compresión tipo pala, 300 kcmil
g <sub>29</sub>	3			Conector para conexión de ACSR 4/0 AWG a terminales de PT's de 34,5 kV
g <sub>30</sub>	12			Conector para conexión de ACSR 4/0 AWG a terminales del seccionador tripolar 34,5 kV
n <sub>5</sub>	12	6762181	ET 461	Perno de ojo tipo 5 (5/8" x 545 mm )
*				Conector que viene con el equipo
	4	6762172		Conector de compresión tipo pala( 3 No.4+1 No. 6) para salidas en B.T. transformador de auxiliares.