



CTR618 Centro de transformación rural 34,5 kV de 2,5 a 10 MVA con celdas. Malla para puesta a tierra

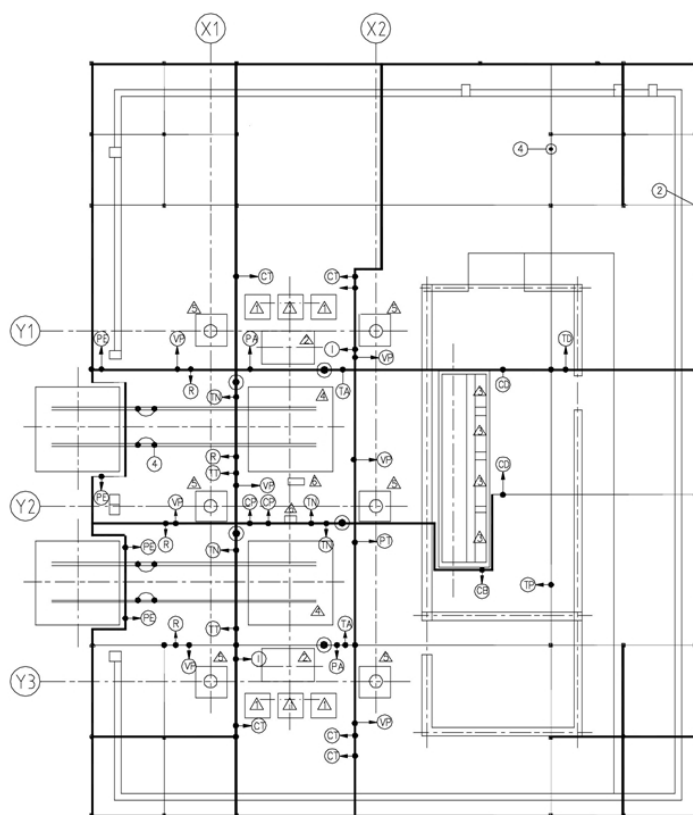
NORMA TÉCNICA

Revisión #:	Entrada en vigencia:
1	13 Octubre 2009



Esta información ha sido extractada de la plataforma Likinormas de Enel Colombia en donde se encuentran las normas y especificaciones técnicas. Consulte siempre la versión actualizada en <https://likinormas.enelcol.com.co>





CONVENCIONES

- △ Transformador de corriente de 36 kV.
- △ Interruptor de 34,5 kV
- △ Celdas de 11,4 kV
- △ Transformador de potencia 34,5 –11,4 kV ó 13,2 kV
- △ Poste de concreto
- △ Portico de bajada de cables de 11,4 kV
- Columna para puerta de acceso
- Varilla de puesta a tierra de 5/8" x 2,44m
- ☐ Caja de prueba de la malla
- Conductor de cobre desnudo No. 2/0 AWG a equipos
- CT A transformador de corriente
- VP A varilla Copperweld en el extremo superior del poste
- PE A estructura metálica de la puerta de entrada
- PC A portico de bajada de cables
- PA A Descargadores de sobretensión DPS-30 kV 10 kA
- TA A tablero de transformador de potencia
- TT A borne de puesta a tierra de la cuba del transformador
- TN A neutro del transformador de potencia
- PT A transformador de potencial 34,5 kV
- I A interruptor de potencia
- TX A transformador de auxiliares.
- R A riel
- CB A cargador de baterias
- TU A transformadores de potencial 11,4 kV
- CC A tablero de corriente continua
- TD A tablero de auxiliares c.a.
- CC A celdas de 11,4 kV o 13,2 kV

LISTA DE MATERIALES

SÍMB.	CANT.	CÓDIGO SAP	ESP. TÉCNICA	DESCRIPCIÓN
1				Conector de soldadura exotérmica de cable de cobre 2/0 AWG a platina
2				Conector de soldadura exotérmica en T de cable de cobre 2/0 AWG a cable de cobre 2/0 AWG
3				Conector de soldadura exotérmica en cruz de cable de cobre 2/0 AWG a cable de cobre 2/0 AWG
4				Conector de soldadura exotérmica de cable de cobre 2/0 AWG a varilla de puesta a tierra de 5/8"
5				Conector de soldadura exotérmica de cable de cobre 2/0 AWG a riel
6				Abrazadera sencilla de cable de cobre 2/0 AWG a platina
7				Conector para unión de cable de cobre 2/0 AWG a tubo de 4"
f ₂	6	6762280	ET-490	Varilla de puesta a tierra 5/8" x 2,44 m
f ₃	6		ET-490	Conector para varilla de puesta a tierra de 5/8"



j_3	12	6762433	ET-450	Metros de cinta de acero inoxidable de 5/8" x 0,03"
j'_3	24	6764362	ET-450	Hebilla de acero inoxidable de 5/8"
o_{43}		6762397	ET-121	Metros de cable de cobre desnudo 2/0 AWG
s_{13}		6762177	ET302	Conector terminal de compresión tipo pala 2 huecos, 2/0 AWG
s_{26}				Conector tipo tornillo para puesta a tierra
	5			Moldes para conectores de soldadura exotérmica: Cable a platina; en T; en cruz; cable a varilla; cable riel (uno de cada tipo)

NOTAS:

Las cantidades de material dependen del diseño específico.