



# CTU620 Centro de distribución industrial 34,5 kV tipo exterior - Derivación aérea, instalación de dos transformadores

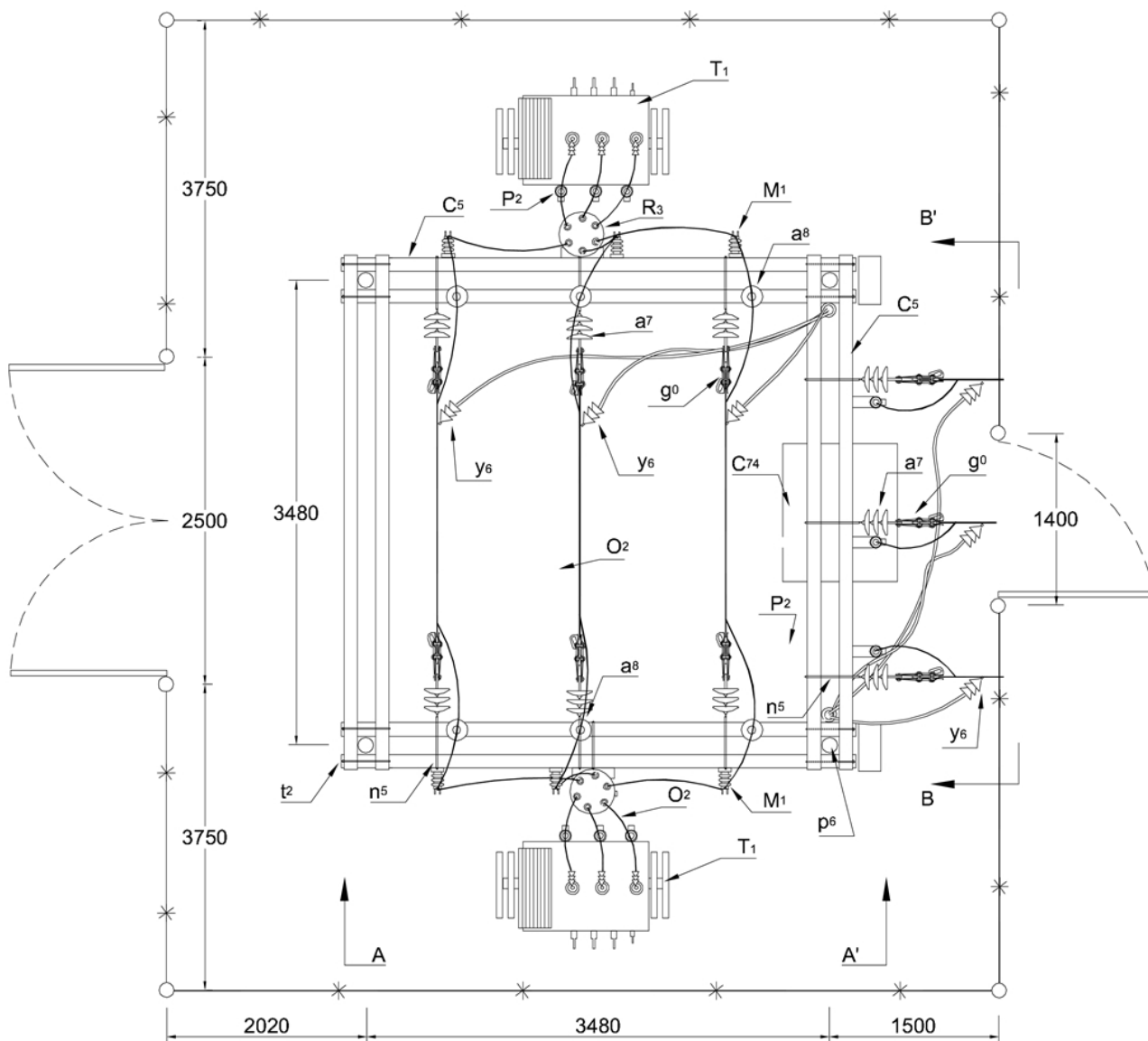
## NORMA TÉCNICA

<b>Revisión #:</b>	<b>Entrada en vigencia:</b>
1	21 Octubre 2009



Esta información ha sido extractada de la plataforma Likinormas de Enel Colombia en donde se encuentran las normas y especificaciones técnicas. Consulte siempre la versión actualizada en <https://likinormas.enelcol.com.co>



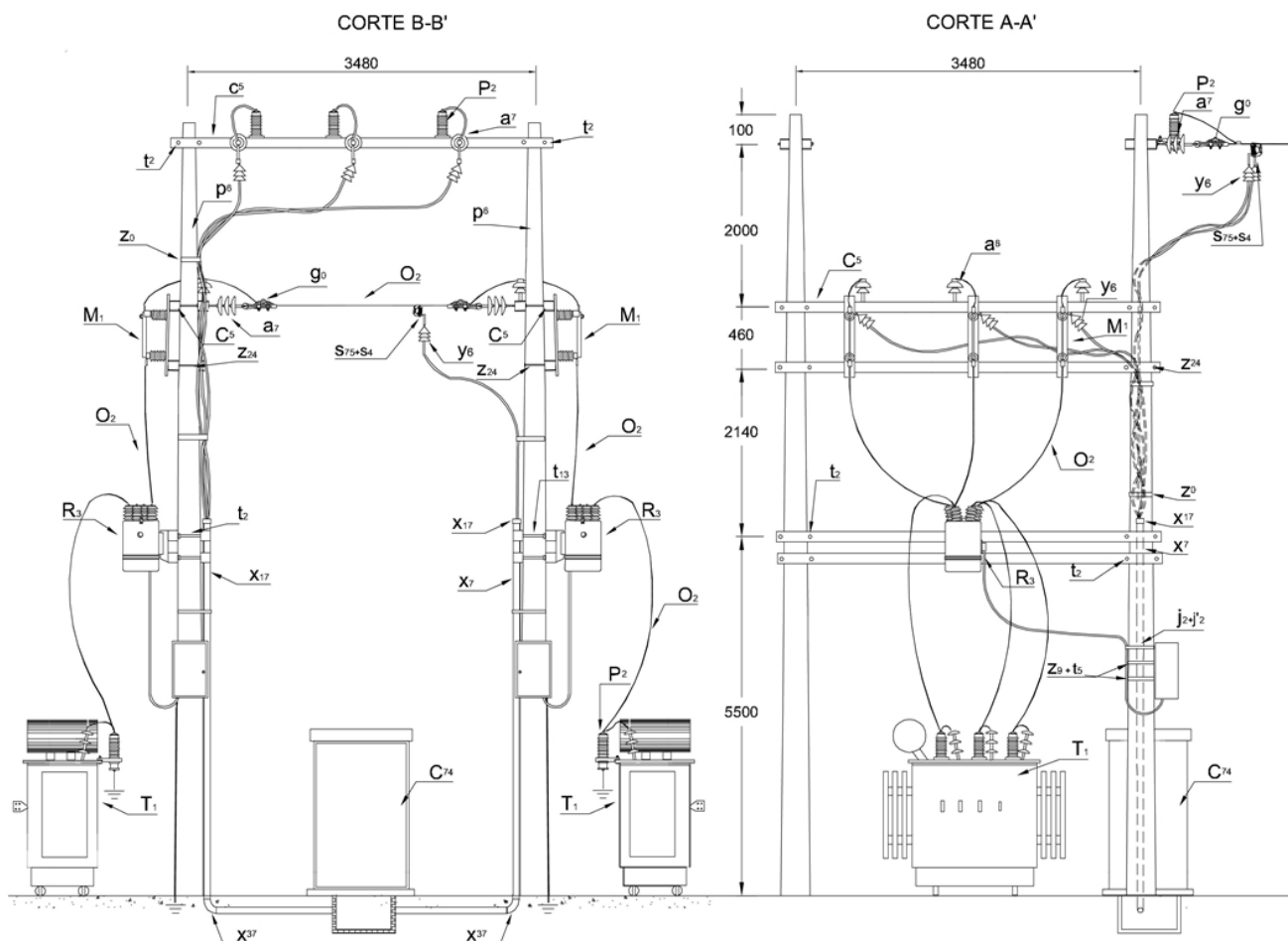


### NOTAS:

- La celda de medida tipo intemperie para 34,5 kV, se debe localizar de tal forma que se facilite el ingreso, revisión de los equipos y medidores al personal de Enel Colombia, sin necesidad del ingreso al patio de conexiones.
- La alimentación de 120 V al control del reconectador se hará desde la instalación del usuario.
- La caja de control y el reconectador tendrán puestas a tierra independientes.



- Area: 10 m x 7 m.



## LISTA DE MATERIALES

SÍMB.	CANT.	CÓDIGO SAP	ESP. TÉCNICA	DESCRIPCIÓN
a <sub>7</sub>	27	300011	GSCC010	Aislador de suspensión ANSI 52-4
a <sub>8</sub>	6	300520	E-MT-011	Aislador de pin ANSI 56-3
c <sub>5</sub>	18	251508	ET-419	Cruceta metálica de 4 m
C <sub>74</sub>	1		ET 916	Celda de medida en 34,5 kV tipo intemperie



g <sub>0</sub>	9	6762316	ET 350	Grapa terminal tipo recto para cables entre 6 AWG - 3/0 AWG
j <sub>3</sub>	6	6762433	ET 450	Metros de cinta de acero inoxidable de 5/8" x 0,03"
j' <sub>3</sub>	6		ET 450	Hebilla de acero inoxidable de 5/8"
M <sub>1</sub>	6		ET-513	Seccionador monopolar 600 A, 36 kV
n <sub>5</sub>	9	6762181	ET 461	Perno de ojo tipo 5 (5/8" x 545 mm)
o <sub>2</sub>	45		E-MT-003	Metros de cable ACSR calibre 2/0 AWG (ver notas)
o <sub>82</sub>	20		E-MT-002	Metros de cable triplex de cobre 35 kV 2/0 AWG
P <sub>2</sub>	9	6781249	ET 500	DPS - Descargadores de sobretensión de óxido metálico 30 kV 10 kA
p <sub>6</sub>	4	230966	GSS002	Poste de concreto de 12 m 1 050 kg
R <sub>3</sub>	2	141003	E-MT-004	Reconectador 34,5 kV
r <sub>8</sub>	6	201073	ET414	Porta aislador pasante 34,5 kV
S <sub>26</sub>	7			Conector tipo tornillo para puesta a tierra
s <sub>4</sub>	6	274337	ET 301	Conector terminal de compresión tipo vastago, tipo 4
s <sub>75</sub>	6		ET 356	Conector tipo cuña
T1	2			Transformador de potencia de 0,5 a 5 MVA de 34,5 - 11,4 kV , 34,5 - 13,2 kV ó 34,5 kV-480 V
t <sub>2</sub>	40	6762255	ET 455	Espárrago de 16 x 508 mm (5/8" x 20")
t <sub>5</sub>	4	6762212	ET 456	Tornillo carruaje de 5/8" X 1 ½"
t <sub>13</sub>	4		ET 457	Tornillo de acero galvanizado de 5/8" X 18"
TC	2		ET 922	Transformador de corriente 36 kV Uso interior
TP	2		ET 923	Transformador de potencial 36 kV Uso interior
u	7			Accesorios para puesta a tierra
x <sub>17</sub>	4			Boquilla galvanizada 4"
x <sub>37</sub>	2		ET 602	Codo galvanizado 4" x 90
x <sub>7</sub>	12	6762440	ET 601	Metros de tubo galvanizado 4"
y <sub>12</sub>	6		ET 701	Terminal preformado uso interior 35 kV para cable 2/0 AWG
y <sub>6</sub>	6		ET 701	Terminal preformado tipo exterior para 35 kV
z <sub>0</sub>	2			Abrazadera de una salida para sujeción de cables al poste
z <sub>9</sub>	4	6762237	ET 431	Abrazadera de una salida Tipo 4
z <sub>24</sub>	4	6763985		Abrazadera en u tipo 4



## NOTAS

- La grapa terminal tipo recto  $g_0$  es una referencia y depende del calibre del conductor utilizado.
- Los conductores de enlace entre equipos serán en el mismo calibre o capacidad del circuito de llegada.