



CTU614 Centro de distribución industrial 34,5 kV tipo exterior - Derivación aérea con seccionador fusible

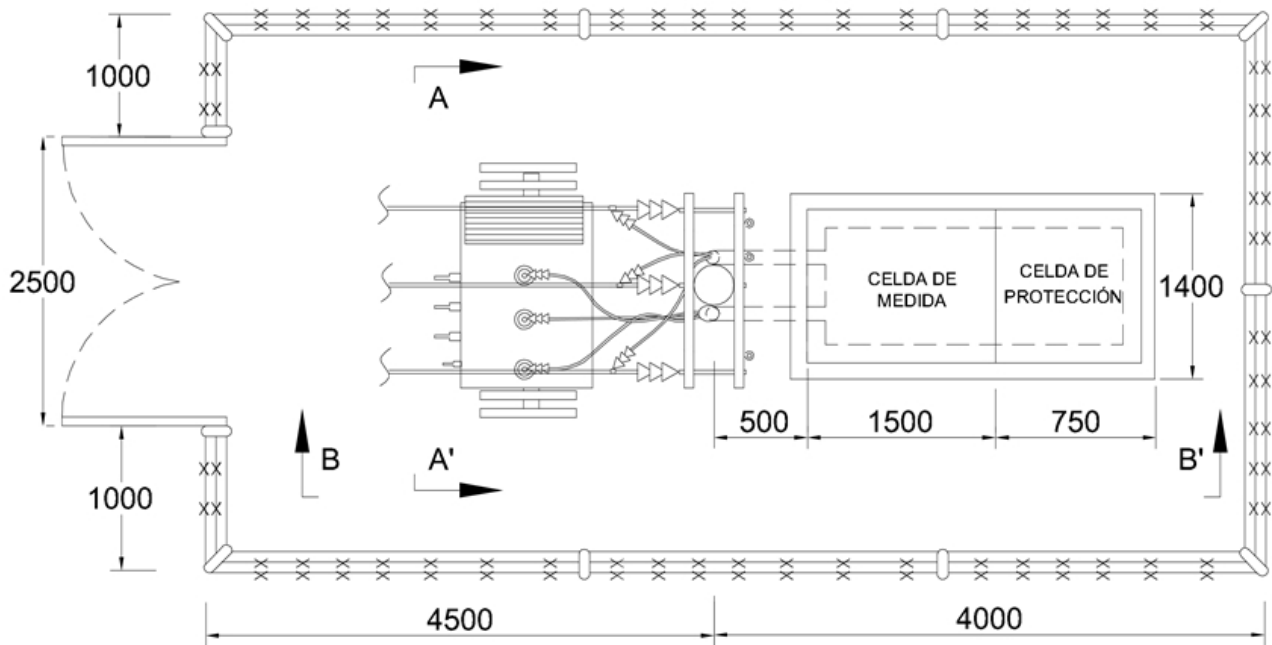
NORMA TÉCNICA

Revisión #:	Entrada en vigencia:
1	22 Septiembre 2009



Esta información ha sido extractada de la plataforma Likinormas de Enel Colombia en donde se encuentran las normas y especificaciones técnicas. Consulte siempre la versión actualizada en <https://likinormas.enelcol.com.co>

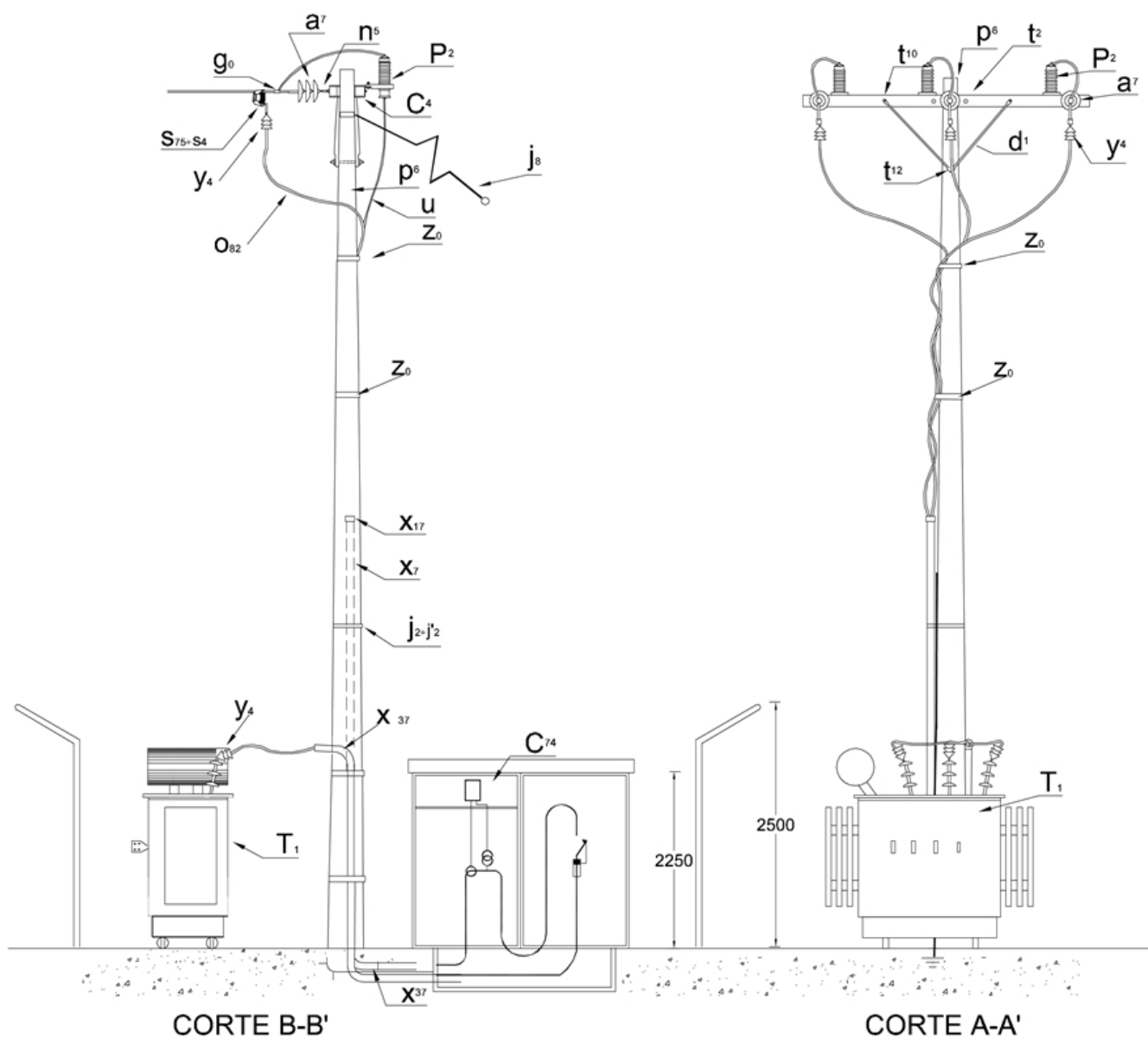




Área: 4500 x 8500 mm²

NOTAS:

- La celda de medida tipo intemperie para 34,5 kV, se debe localizar de tal forma que se facilite el ingreso, revisión de los equipos y medidores al personal de Enel Colombia, sin necesidad del ingreso al patio de conexiones.
- La trampa de aceite del transformador se indica en la norma [CTU 610](#) .



LISTA DE MATERIALES

SÍMB.	CANT.	CÓDIGO SAP	ESP. TÉCNICA	DESCRIPCIÓN
a ₇	9	6762219	E-MT-011	Aislador de suspensión ANSI 52-4
c ₄	2	6762481	ET 401	Cruceta de madera inmunizada de 2,5 m
C ₇₄	1		ET 916	Celda de medida en 34,5 kV tipo intemperie
d ₁	8	6762466	ET 405	Diagonal metálica en varilla tipo 1



g_0	3	6762316	ET 350	Grapa terminal tipo recto para cables entre 6 a 3/0 AWG
j'_3	4	6764362	ET 450	Hebilla de acero inoxidable de 5/8"
j_3	4	6762433	ET 450	Metros de cinta de acero inoxidable de 5/8" x 0,03"
j_8	1			Templete
n_5	3	6762181	ET 461	Perno de ojo tipo 5 (5/8" x 545 mm)
o_2	12		E-MT-003	Metros de cable ACSR calibre 2/0 AWG
o_{82}	10		E-MT-002	Metros de cable triplex de cobre 35 kV 2/0 AWG
P_2	6	6762117	ET 500	DPS - Descargadores de sobretensión de óxido metálico 30 kV 10 kA
p_6	1	6762467	ET 201	Poste de concreto de 12 m 1 050 kg
s_{26}	5			Conector tipo tornillo para puesta a tierra
s_4	3		ET 301	Conector terminal de compresión tipo vastago, tipo 4
s_{75}	3		ET 356	Conector tipo cuña
T_1	1		ET 008	Transformador de potencia de 0,5 a 5 MVA de 34,5 - 11,4 kV ó 34,5 - 13,2 kV ó 34,5 kV - 480 V
t_{10}	4	6762213	ET 457	Tornillo de acero galvanizado 5/8" x 5"
t_2	2	6762255	ET 455	Espárrago de 16 x 508 mm (5/8" x 20")
TC	2		ET 922	Transformador de corriente 36 kV Uso interior
TP	2		ET 923	Transformador de potencial 36 kV Uso interior
u	1			Accesorios para puesta a tierra
x_{17}	2			Boquilla galvanizada 4"
x_{37}	3			Codo galvanizado 4" x 90
x_7	6	6762440	ET 601	Metros de tubo galvanizado 4"
y_{12}	12		ET 701	Terminal preformado uso interior 35 kV para cable 2/0 AWG
y_4	3		ET-703	Terminal preformado tipo exterior para 35 kV
z_0	1		ET 431	Abrazadera de una salida para sujeción de cables al poste
C_{78}	1			Celda con seccionador de protección en SF6 - 34,5 kV Tipo intemperie

NOTAS

- La grapa terminal tipo recto g_0 es una referencia y depende del calibre del conductor utilizado.
- Los conductores de enlace entre equipos serán en el mismo calibre o capacidad del circuito de llegada.