



CTU610 Obra civil de la trampa de aceite en subestaciones industriales de 34,5 kV tipo exterior

NORMA TÉCNICA

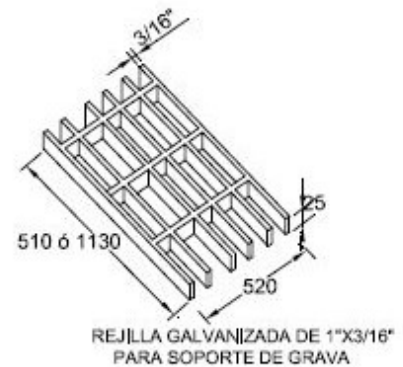
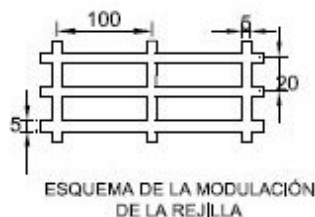
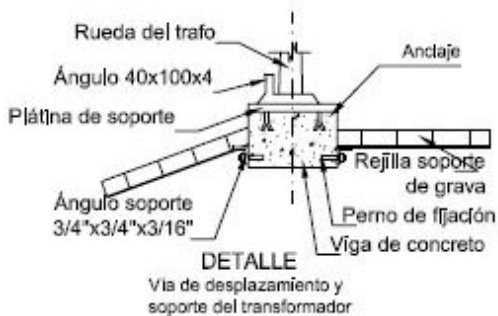
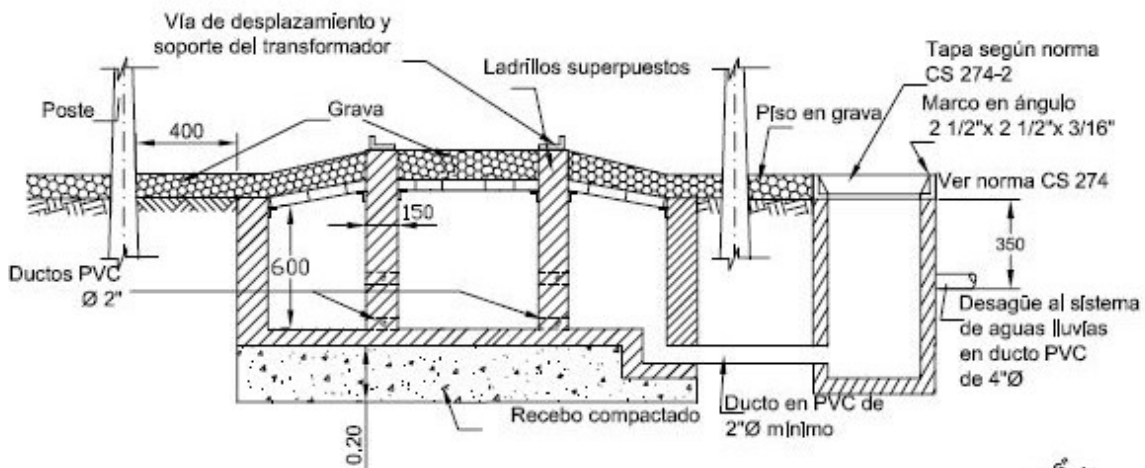
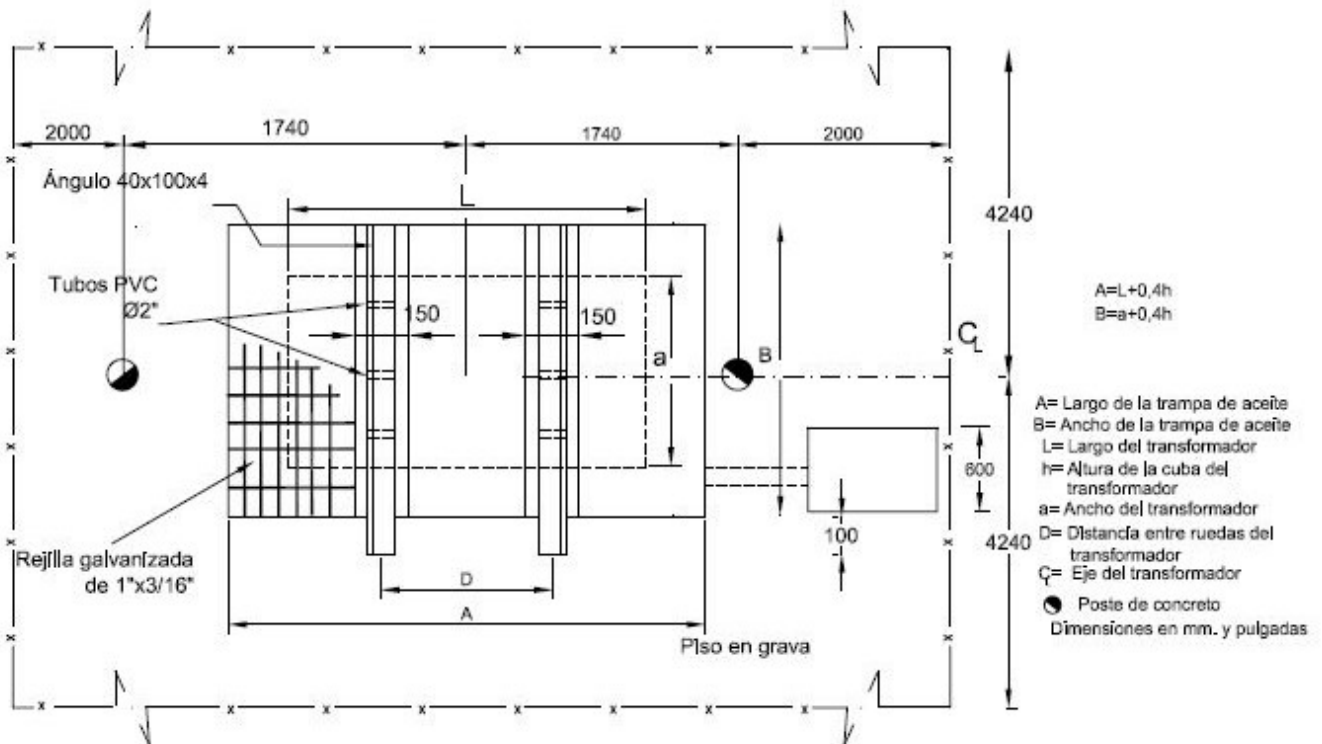
Revisión #:	Entrada en vigencia:
2	03 Agosto 2018



Esta información ha sido extractada de la plataforma Likinormas de Enel Colombia en donde se encuentran las normas y especificaciones técnicas. Consulte siempre la versión actualizada en <https://likinormas.enelcol.com.co>







**Notas:**

1. Dimensiones en milímetros.
2. Todo transformador con aceite dieléctrico cuya capacidad sea igual o superior a 112,5 kVA deberá tener un foso para el aceite con capacidad de contener el 100 % del volumen total de aceite del transformador a instalar.