



CTU616 Centro de distribución industrial 34,5 kV tipo exterior - Derivación subterránea con seccionador fusible

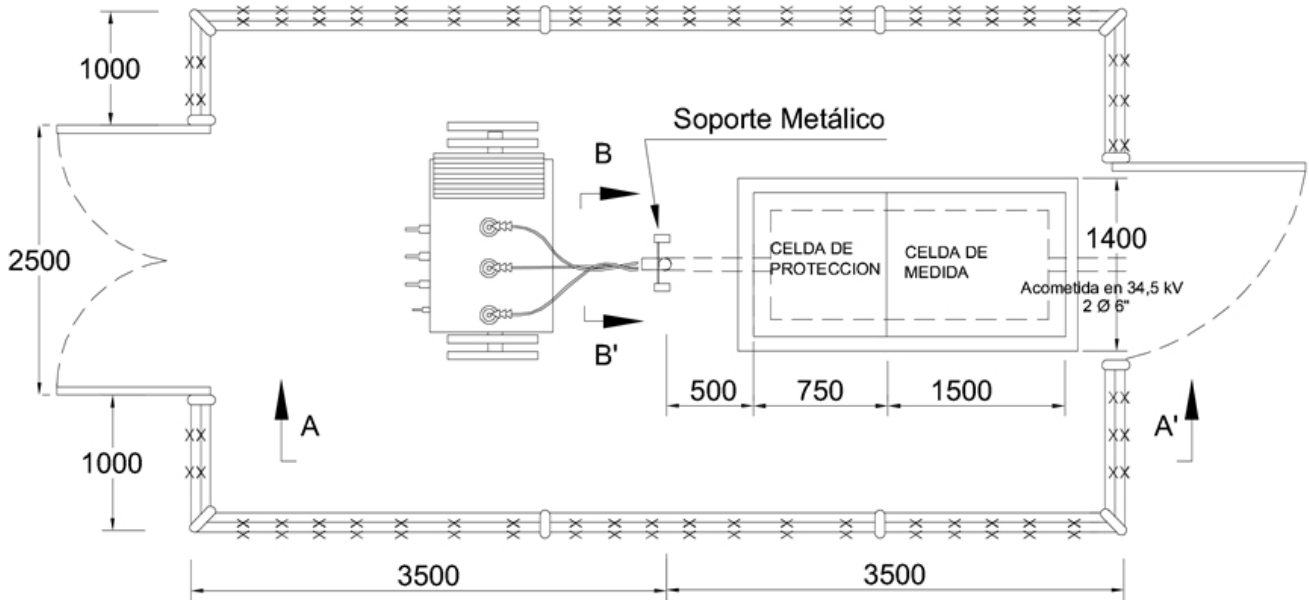
NORMA TÉCNICA

Revisión #:	Entrada en vigencia:
1	06 Noviembre 2003



Esta información ha sido extractada de la plataforma Likinormas de Enel Colombia en donde se encuentran las normas y especificaciones técnicas. Consulte siempre la versión actualizada en <https://likinormas.enelcol.com.co>

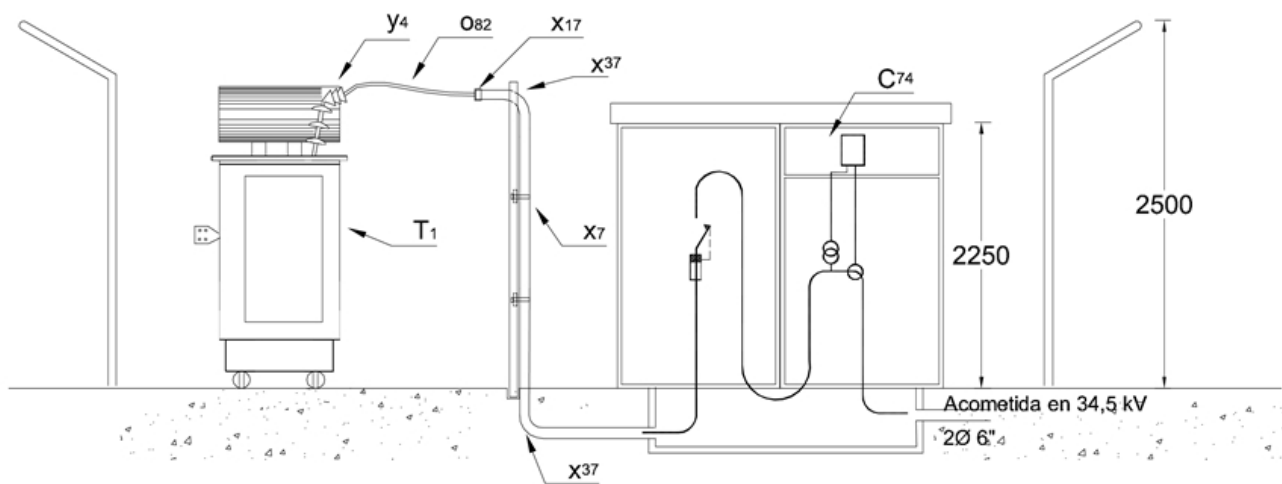




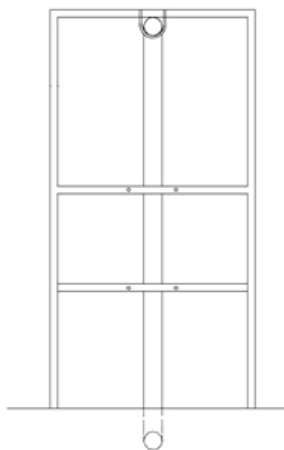
Área: 4500 x 7000 mm²

NOTAS:

- La celda de medida tipo intemperie para 34,5 kV, se debe localizar de tal forma que se facilite el ingreso, revisión de los equipos y medidores al personal de Enel Colombia, sin necesidad del ingreso al patio de conexiones.
- La trampa de aceite del transformador se indica en la norma [ET 610](#).



CORTE A-A'



CORTE B-B'

LISTA DE MATERIALES

SÍMB.	CANT.	CÓDIGO SAP	ESP. TÉCNICA	DESCRIPCIÓN
C ₇₄	1		ET 916	Celda de medida en 34,5 kV tipo intemperie
O ₈₂	8		ET-118	Metros de cable triplex de cobre 35 kV 2/0 AWG
T ₁	1		ET 008	Transformador de potencia de 0,5 a 5 MVA de 34,5 - 11,4 kV , 34,5 - 13,2 kV ó 34,5 kV-480 V
TC	2		ET 922	Transformador de corriente 36 kV Uso interior



TP	2		ET 923	Transformador de potencial 36 kV Uso interior
X ₇	3	6762440	ET 601	Metros de tubo galvanizado 4"
X ₁₇	2			Boquilla galvanizada 4"
X ₃₇	2		ET 604	Codo galvanizado 4" x 90
Y ₁₂	12		ET 701	Terminal preformado uso interior 35 kV para cable 2/0 AWG
Y ₄	3		ET-703	Terminal preformado tipo exterior para 35 kV
C ₇₈	1			Celda con seccionador de protección en SF6 - 34,5 kV Tipo intemperie