



# CTR632-1 Centro de transformación rural 34,5 kV. Obra civil. Detalles para instalación polín de carrilera de transformador

## NORMA TÉCNICA

<b>Revisión #:</b>	<b>Entrada en vigencia:</b>
0	03 Mayo 1999

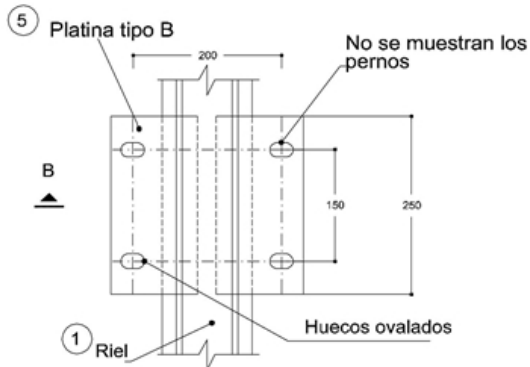


Esta información ha sido extractada de la plataforma Likinormas de Enel Colombia en donde se encuentran las normas y especificaciones técnicas. Consulte siempre la versión actualizada en <https://likinormas.enelcol.com.co>

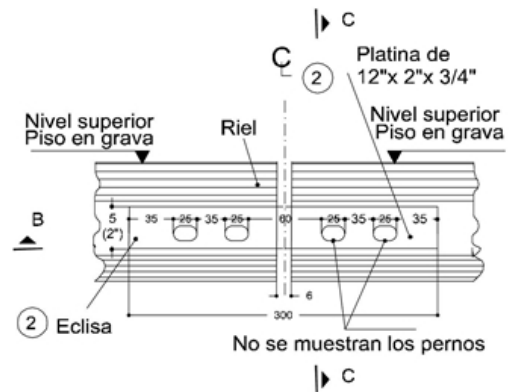




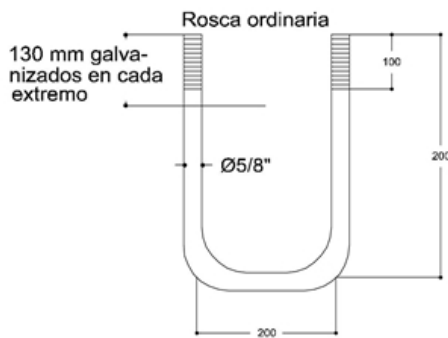
## ACCESORIOS PARA MONTAJE



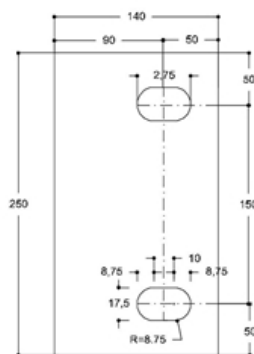
**DETALLE DE ANCLAJE DE RIEL POLÍN -Planta-**  
Dimensiones en mm



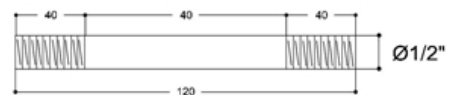
**VISTA DETALLE DE UNIÓN DE RIELES**  
Dimensiones en mm



**"U" DE ANCLAJE TIPO A**  
L=600  
DETALLE 1  
Dimensiones en mm



**PLATINA PARA ANCLAJE DEL RIEL TIPO B**  
(Espesor 5/8")  
Dimensiones en mm

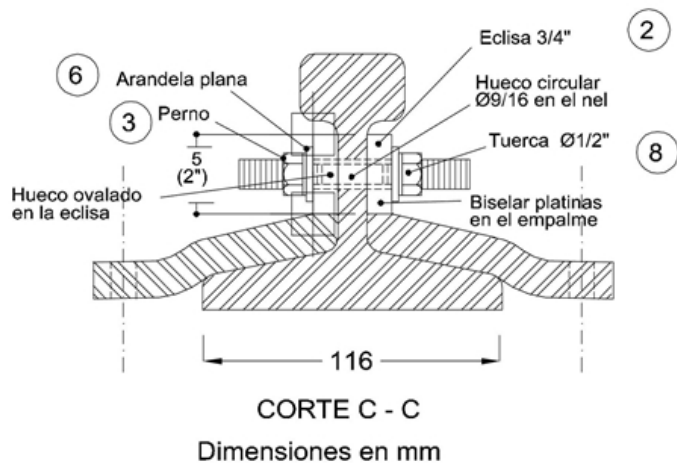


**PERNO PARA ECLISA**

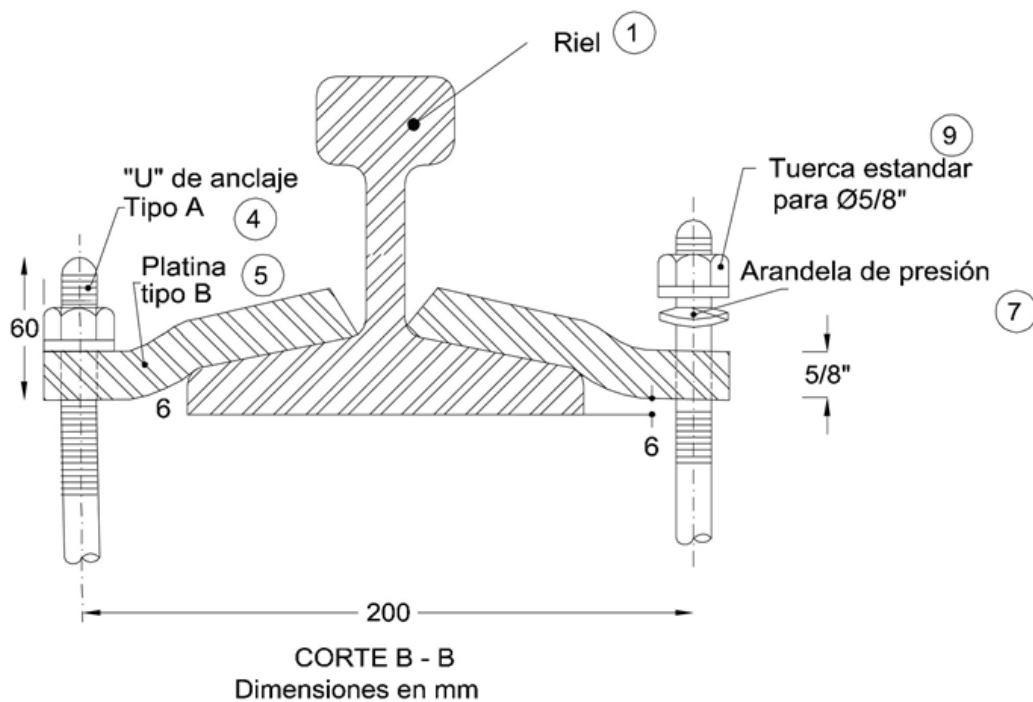
DESPIECE PARA POLINES  
Son \_\_\_\_\_ Polines

POS	ACCESORIOS (Ver nota 8)	CANTIDAD	ACERO
①	Rieles de L=600 (de 60 lb/yd)		Suministrado por CODENSA
②	Eclisas de 3/4"		A-36
③	Pernos para eclisas Ø1/2"		
④	U de anclaje tipo A Ø5/8"		A-615
⑤	Platina tipo B		AE-36
⑥	Arandelas planas para Ø 1/2"		
⑦	Arandelas de presión para Ø 5/8"		
⑧	Tuercas para Ø 1/2"		
⑨	Tuercas para Ø 5/8"		

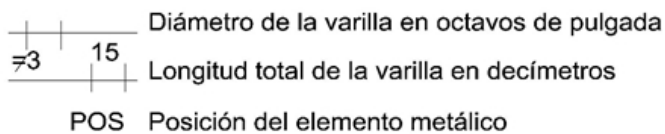
ACCESORIOS PARA MONTAJE



## DETALLE DE INSTALACIÓN DE LOS RIELES



### CONVENCIONES NOTACIONES DEL REFUERZO





## **NOTAS**

- 1- Los polines se cimentarán sobre relleno tipo 3 al 95 % del próctor modificado, del espesor determinado por el interventor.
- 2- Todos los elementos metálicos que queden expuestos a la intemperie serán galvanizados por inmersión en caliente de acuerdo con la norma ASTM A 123 y A 153 excepto los rieles.
- 3- Si al nivelar las superficies de rodamiento de los rieles las eclisas no quedan horizontales, los huecos se deben modificar para que queden horizontales.
- 4- El cuadro de hierros que se muestra en la norma CTA 632 corresponde a un polín
- 5- Las dimensiones están dadas en mm a menos que se indique diferente.
- 6- El interventor debe verificar la capacidad portante del terreno y definir el espesor del relleno antes de la construcción de los polines.
- 7- Los accesorios se clasifican como acero miscelaneo galvanizado, excepto Pos 1.