



# CTR640 Centro de transformación rural 34,5 kV. Despiece de vigas

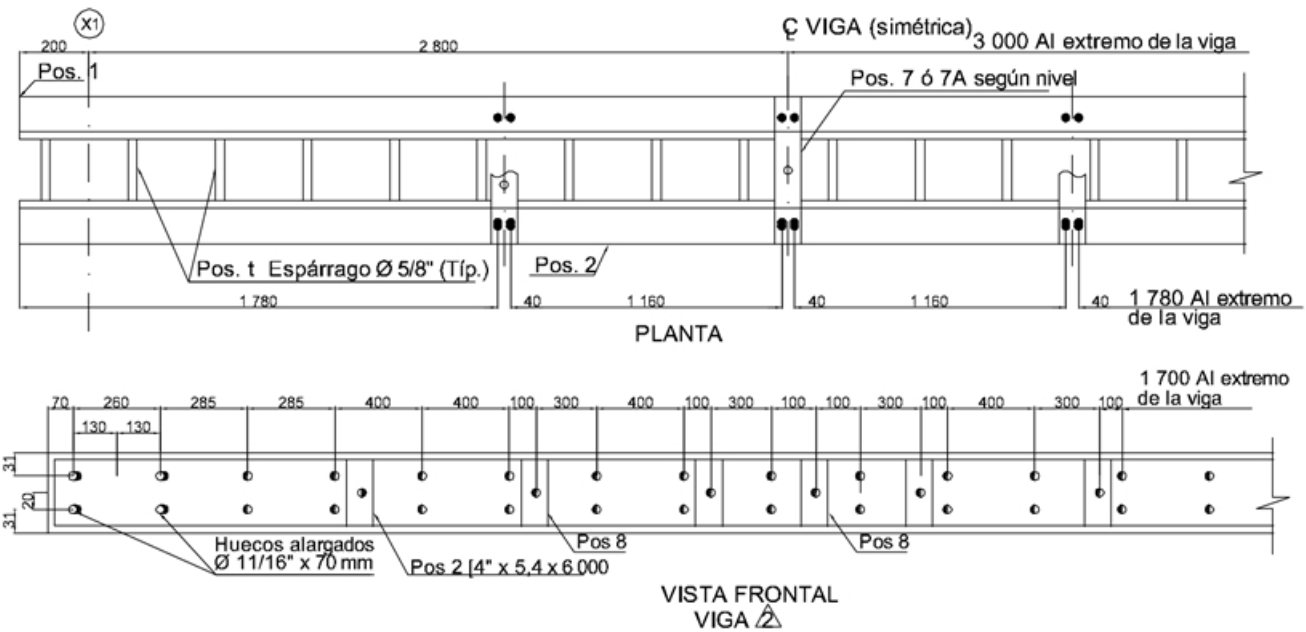
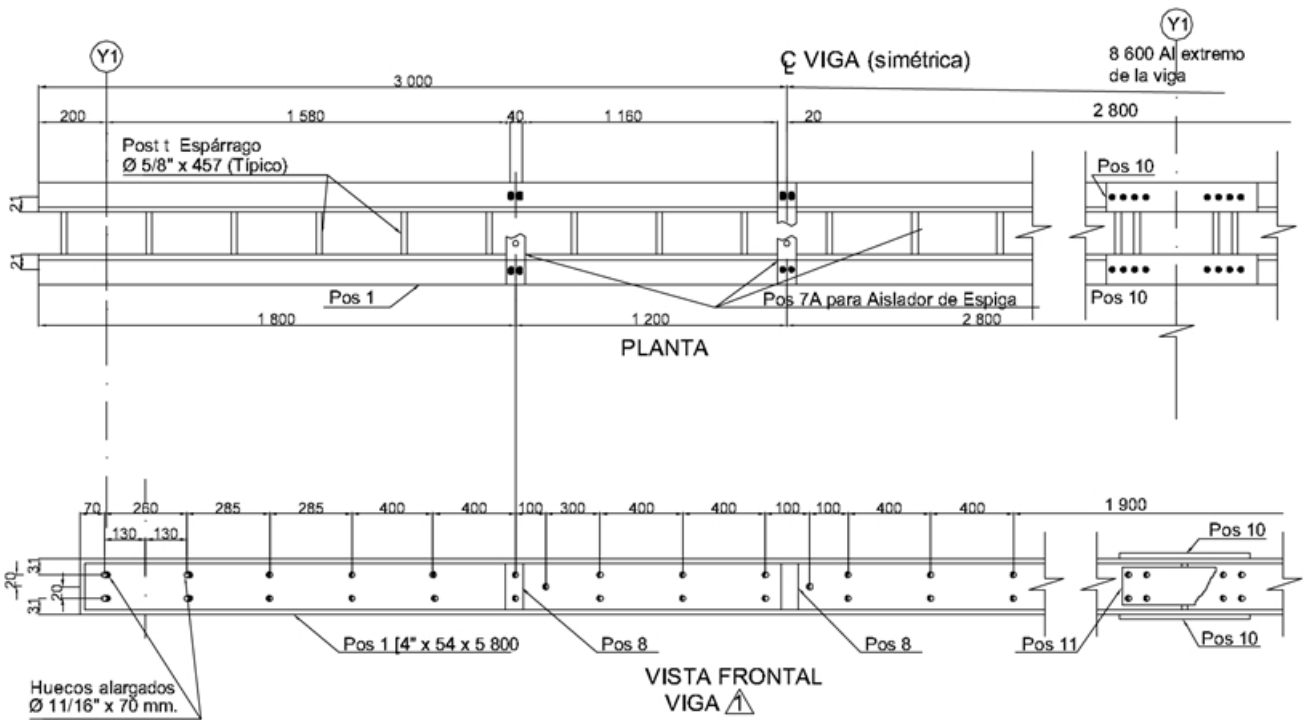
## NORMA TÉCNICA

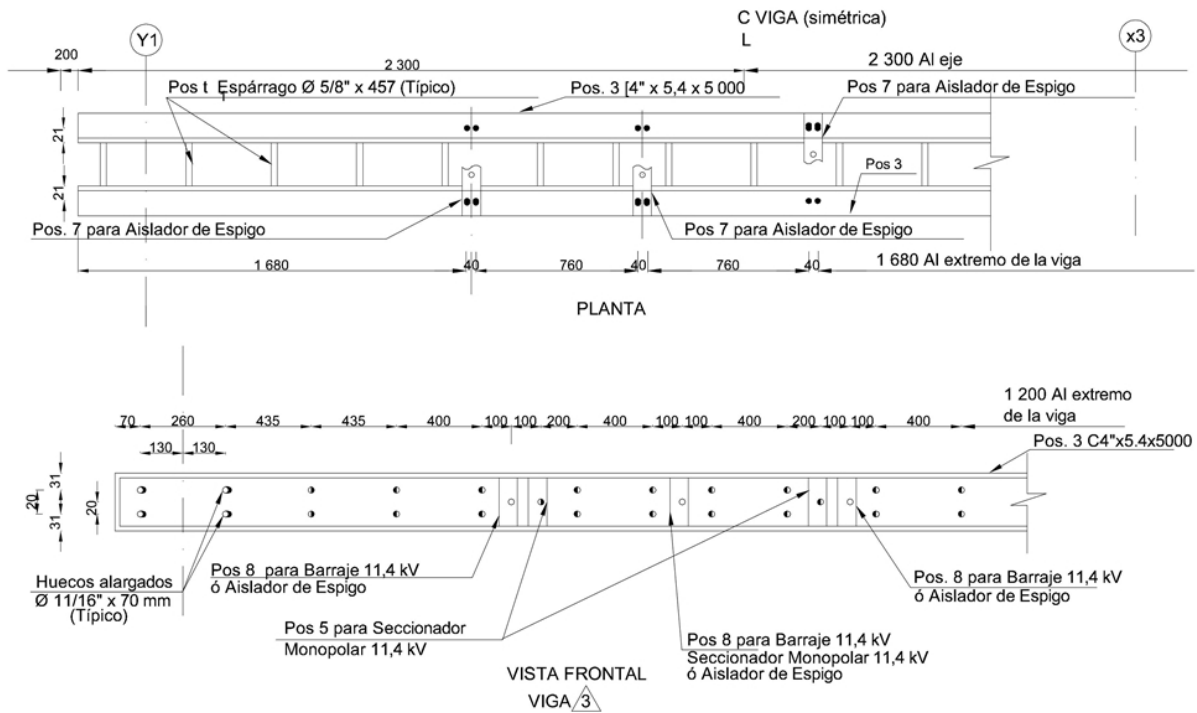
<b>Revisión #:</b>	<b>Entrada en vigencia:</b>
0	25 Marzo 1999



Esta información ha sido extractada de la plataforma Likinormas de Enel Colombia en donde se encuentran las normas y especificaciones técnicas. Consulte siempre la versión actualizada en <https://likinormas.enelcol.com.co>







#### CONVENCIONES

- Hueco Ø 9/16" para tornillos Ø 1/2".
- ⊕ Hueco Ø 11/16" para tornillos Ø 5/8".
- Hueco Ø 13/16" para tornillos Ø 3/4".
- ▭ Lámina
- Hueco alargado Ø 9/16" para tornillos Ø 1/2".
- Hueco alargado Ø 11/16" para tornillos Ø 5/8".

#### NOTAS:

- 1- Todas las dimensiones están dadas en mm.
- 2- Los anclajes de algunos equipos como CT'S y PT'S se definirán en campo.
- 3- Las posiciones soldadas 6, 8 deben colocarse en todas las vigas, indiferente si van equipos o no.