



# AP815 Tuerca cónica cabeza fusible para aseguramiento de la luminaria al soporte

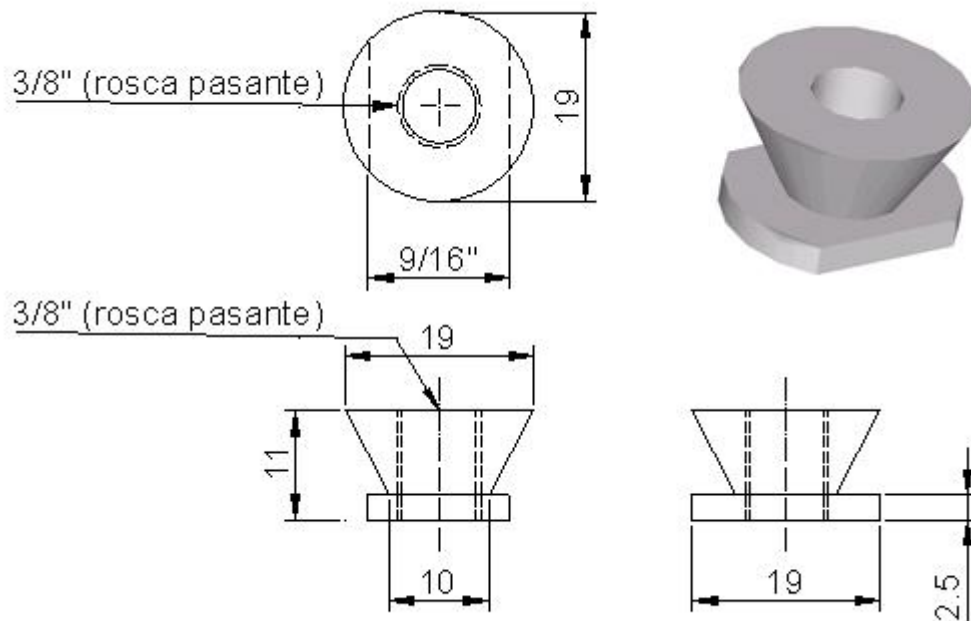
## NORMA TÉCNICA

<b>Revisión #:</b>	<b>Entrada en vigencia:</b>
AP815	04 Mayo 2005



Esta información ha sido extractada de la plataforma Likinormas de Enel Colombia en donde se encuentran las normas y especificaciones técnicas. Consulte siempre la versión actualizada en <https://likinormas.enelcol.com.co>





#### Notas:

- (1) La tuerca cónica de cabeza fusible debe ser fabricada en acero inoxidable o acero galvanizado en caliente.
- (2) Se exige que la rosca sea estándar.
- (3) La tuerca cónica de cabeza fusible debe suministrarse con la [luminaria](#) .
- (4) El torque con el cual la cabeza fusible debe romperse es de 20 a 30 lb - pulg.