



AP320 Montaje del contactor para control multiple de A.P. (Existente)

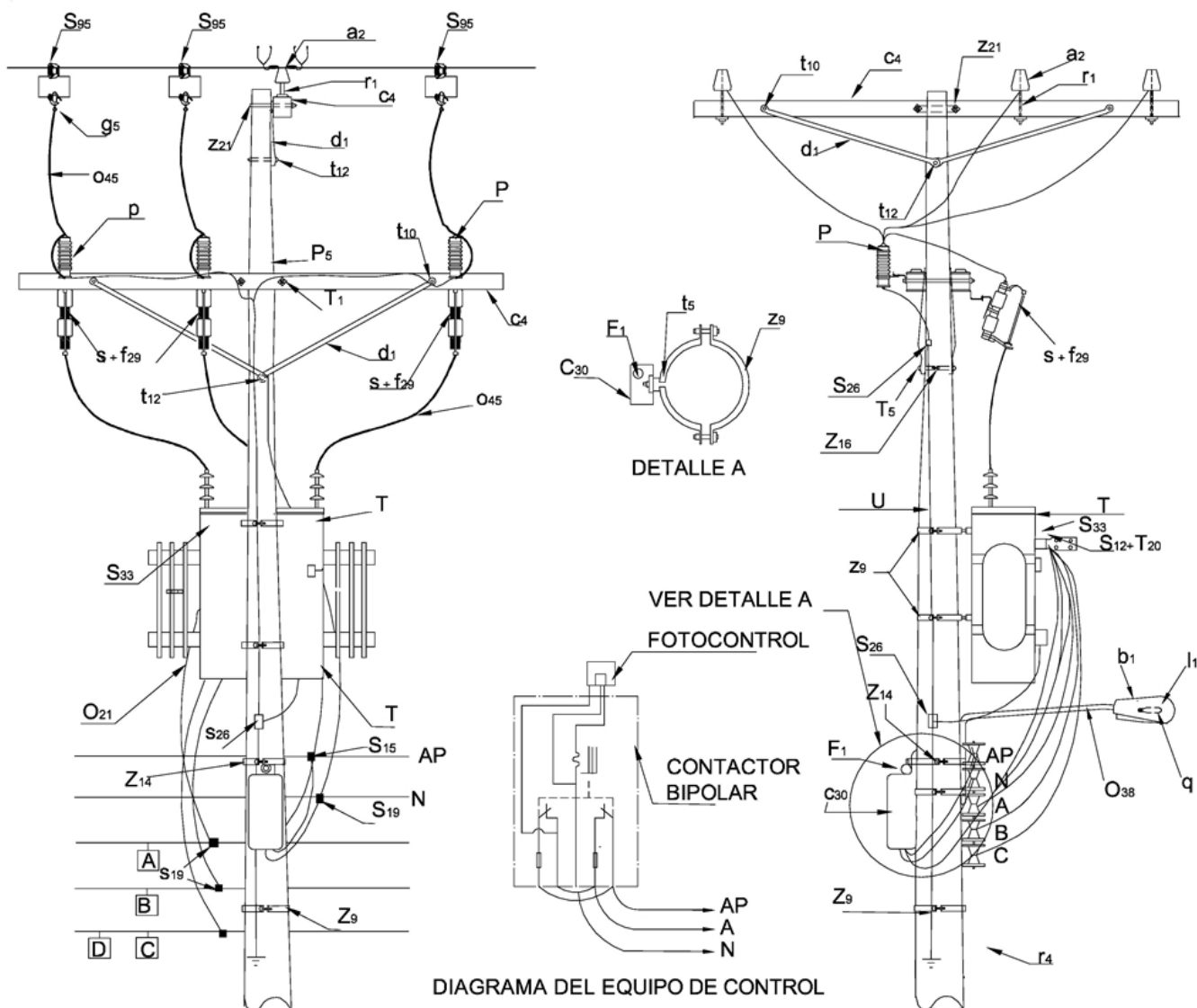
NORMA TÉCNICA

| | |
|--------------------|-----------------------------|
| Revisión #: | Entrada en vigencia: |
| AP320 | 26 Agosto 2015 |



Esta información ha sido extractada de la plataforma Likinormas de Enel Colombia en donde se encuentran las normas y especificaciones técnicas. Consulte siempre la versión actualizada en <https://likinormas.enelcol.com.co>





LISTA DE MATERIALES

| SÍMB. | CANT. | CÓDIGO SAP | ESP. TÉCNICA | DESCRIPCIÓN |
|-----------------|-------|------------|--------------|---|
| a ₂ | 3 | 6762360 | ET-253 | Aislador de pin ANSI 55-5 |
| a ₃ | 5 | 6762120 | ET-254 | Aislador tipo carrete ANSI 53-3 |
| b ₁ | 1 | | ET-832 | Soporte para luminaria horizontal f3/4"x1,5 m en vías secundarias |
| c ₄ | 3 | 6762471 | ET-401 | Cruceta de madera de 2,5 m |
| c ₃₀ | 1 | 6762538 | ET-812 | Contactora para control múltiple de A.P. de 2 x 30 A |
| d ₁ | 6 | 6762466 | ET-405 | Diagonal metálica en varilla tipo 1 |
| F ₁ | 1 | 6762137 | ET-811 | Fotoccontrol 1 000 W 1 800 VA, 105/130 V tipo N.A. |
| g ₅ | 3 | 6762151 | ET-352 | Grapa para operar en caliente |



| | | | | |
|-----------------|----|---------|----------|---|
| l ₁ | 1 | 6762554 | ET-801 | Luminaria de sodio 70 W para vías secundarias |
| o ₂₁ | 10 | 6762338 | ET-116 | Metros de cable de cobre calibre 2/0 AWG aislado a 600 V |
| o ₃₈ | 6 | | ET-123 | Metros de cable de cobre aislado 600 V calibre 14 AWG |
| o ₄₅ | 6 | 6762340 | ET-122 | Metros de cable desnudo de cobre calibre 4 AWG |
| P | 3 | 6781248 | E-MT-031 | Descargador de sobretensión óxido metálico 12 kV, 10 kA |
| p ₅ | 1 | 6762452 | ET-201 | Poste de concreto de 12 m 750 kg |
| q | 1 | 6762336 | ET-820 | Bombilla de sodio 70 W tubular clara 90 V |
| r ₁ | 3 | 6762123 | ET-413 | Porta aislador pasante para cruceta de madera |
| r ₄ | 1 | 6762122 | ET417 | Percha porta aislador 5 puestos 9 huecos |
| S | 3 | 6762115 | ET-510 | Cortacircuito de cañuela 100 A 15 kV |
| s ₁₃ | 5 | 6762177 | ET-302 | Conector terminal de compresión tipo pala 2 huecos, 2/0 AWG |
| s ₁₉ | 7 | 6762145 | ET-303 | Conector de compresión en ranuras paralelas tipo 3 |
| s ₂₆ | 2 | | ET-304 | Conector tipo tornillo para puesta a tierra |
| s ₉₅ | 3 | | ET-356 | Conector cuña con estribo 4/0 - 2 AWG |
| T | 1 | | ET-002 | Transformador de distribución |
| t ₁ | 4 | 6762183 | ET-455 | Espárrago 5/8" x 18" |
| t ₁₀ | 6 | 6762213 | ET-457 | Tornillo de acero galvanizado 5/8" x 5" |
| t ₁₂ | 1 | 6762475 | ET-457 | Tornillo de acero galvanizado 5/8" x 10" |
| t ₅ | 5 | 6762212 | ET-456 | Tornillo de carruaje 5/8" x 1 1/2" |
| u | 1 | | | Accesorios para puesta a tierra |
| z ₁₄ | 2 | 6762313 | ET-432 | Abrazadera de dos salidas tipo 4 |
| z ₂₁ | 1 | 6762175 | ET-436 | Abrazadera en U tipo 3 |
| z ₉ | 3 | 6762237 | ET-431 | Abrazadera de una salida tipo 4 |

Notas:

La cruceta existente puede encontrarse de 2,0 m o 2,5 m