



# AP807-1 Soporte doble Ø2" con abrazadera para poste de concreto

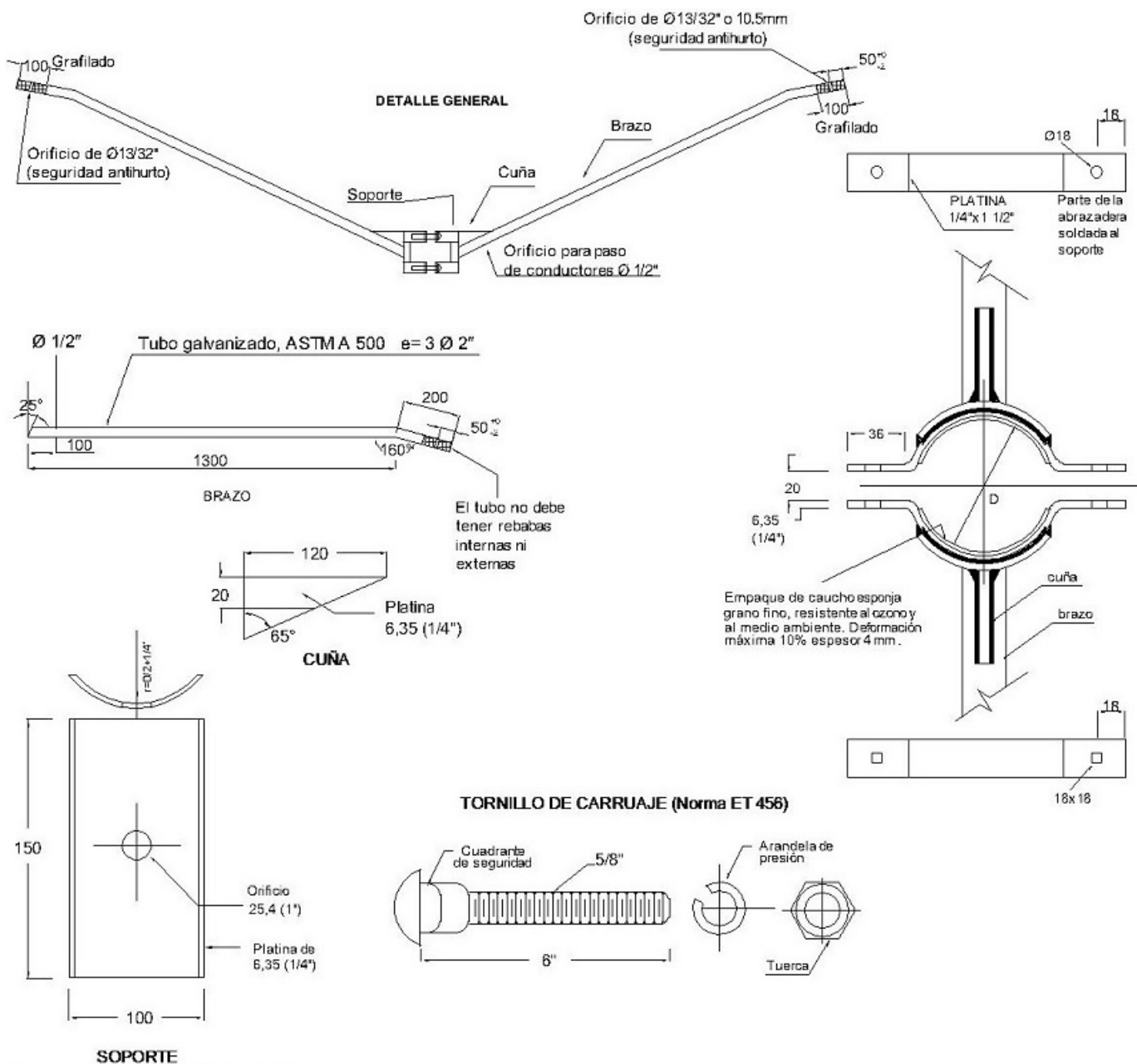
## NORMA TÉCNICA

Revisión #:	Entrada en vigencia:
2	20 Febrero 2019



Esta información ha sido extractada de la plataforma Likinormas de Enel Colombia en donde se encuentran las normas y especificaciones técnicas. Consulte siempre la versión actualizada en <https://likinormas.enelcol.com.co>





## NOTAS:

- Las dimensiones están dadas en milímetros y pulgadas.
- Las soldaduras deben ser con AWS 6010 OO AWS 7018 con penetración total.
- El tubo utilizado no puede estar soldado transversalmente en toda su longitud.

## USO:

En poste de concreto para Alumbrado Público de las siguientes vías:

- Locales.
- Malla arterial principal.



- Malla complementaria e intermedia.

<b>ABRAZADERA</b>	<b>DIAMETRO</b>	<b>NORMAS RELACIONADAS</b>
Tipo 2	140mm	NTC 422/858/844/2076 - ASTM A36/A153/A500
Tipo 3	180mm	
Tipo 4	200mm	

<b>CÓDIGO</b>	<b>DESCRIPCIÓN</b>
	Soporte doble Ø 2", 1500mm con abrazadera tipo 2
	Soporte doble Ø 2", 1500mm con abrazadera tipo 3
	Soporte doble Ø 2", 1500mm con abrazadera tipo 4