



# AP816 Poste histórico con brazo sencillo

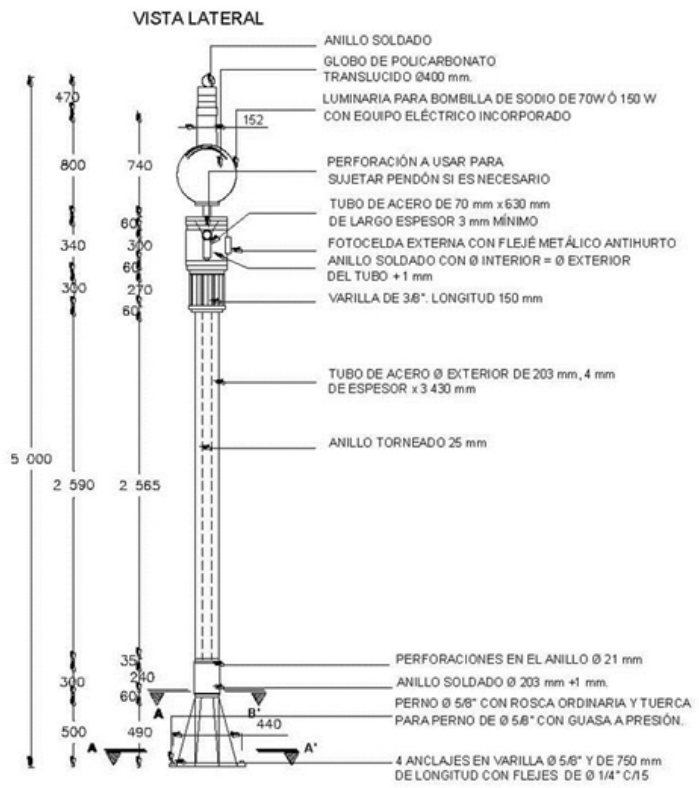
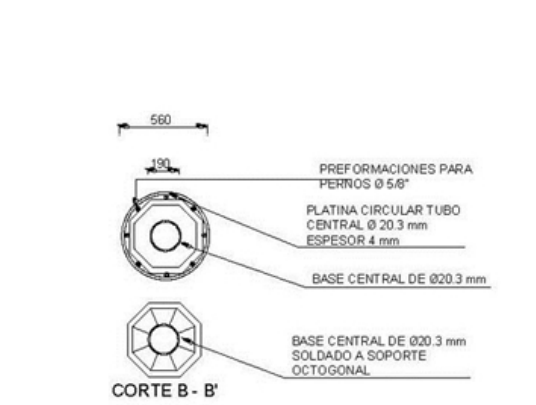
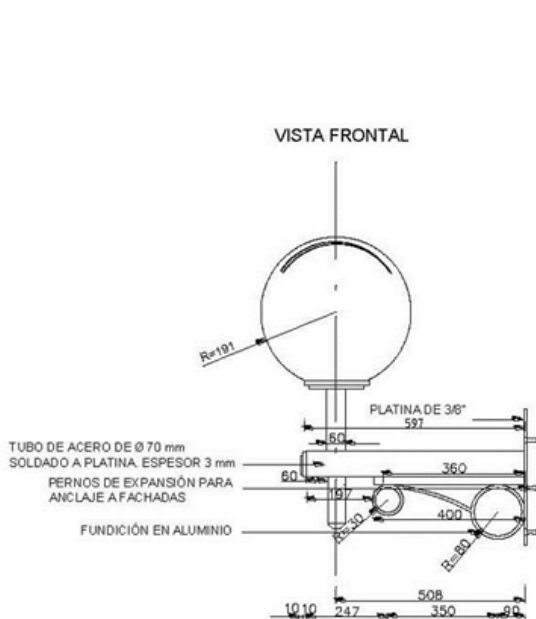
## NORMA TÉCNICA

Revisión #:	Entrada en vigencia:
0	01 Mayo 2000



Esta información ha sido extractada de la plataforma Likinormas de Enel Colombia en donde se encuentran las normas y especificaciones técnicas. Consulte siempre la versión actualizada en <https://likinormas.enelcol.com.co>





- NOTAS:**
- Altura del poste 5 000 mm .
  - Dimensiones en milímetros y pulgadas.
  - Este poste corresponde a la luminaria Histórica de la Cartilla de Mobiliario Urbano M - 131 páginas 3/5 y 4/5.
  - Para todos los elementos metálicos pintura electrostática verde RAL 6028.
  - La luminaria tendrá reflector tanto para andenes como para zonas verdes y parques.