



AP832 Tubo metálico galvanizado

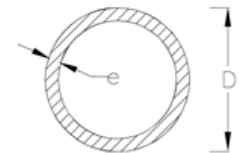
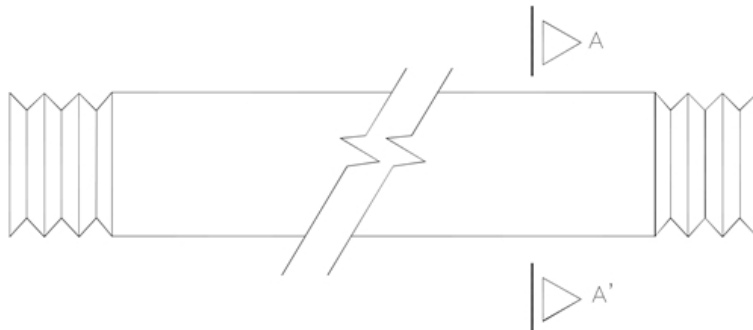
NORMA TÉCNICA

Revisión #:	Entrada en vigencia:
1	01 Mayo 2000



Esta información ha sido extractada de la plataforma Likinormas de Enel Colombia en donde se encuentran las normas y especificaciones técnicas. Consulte siempre la versión actualizada en <https://likinormas.enelcol.com.co>





CORTE A- A'

Código SAP	Diámetro nominal	Símb	Diámetro Exterior				Espesor de la Pared				Peso [kg/m]	Long [m]	Tipo
			Máximo		Mínimo		Máximo		Mínimo				
			[pulg]	[mm]	[pulg]	[mm]	[pulg]	[mm]	[pulg]	[mm]			
	3"	x6	3,486	88.54	3,466	88,04	0,16	4.06	0,14	3.56	8,35	3	IMC
	2 ½ "	x5	2,867	72.82	2,847	72.31	0,16	4.06	0,14	3.56		3	IMC
	2"	x4	2,367	60.12	2,352	59.74	0,115	2.92	0,095	2.41		3	IMC
	1 ½ "	x3	1,89	48.01	1,875	47.63	0,11	2.79	0,09	2.29		3	IMC
	1 ¼ "	x2	1,645	41.78	1,63	41.40	0,105	2.67	0,085	2.16		3	IMC
	1"	x1	1,295	32.89	1,285	32.64	0,1	2.54	0,085	2.16		3	IMC
	½ "	x10	0,82	20.83	0,81	20.57	0,085	2.16	0,07	1.78		3	IMC

Tubo metálico galvanizado:

IMC - Intermediate Metal Conduit, debe cumplir con la norma ANSI C80,6 (NTC-169); UL 1242

NOTAS:

- 1- Los tubos son de acero galvanizado por proceso de inmersión en caliente, según la norma ANSI C80.1
- 2- Los tubos se suministran roscados en ambos extremos, con una unión en un extremo y un protector plástico en el otro extremo.
- 3- El roscado debe cumplir la con la norma ANSI B 1.20.1
- 4- Tendrán identificación del fabricante, el tipo y el diámetro en bajo relieve.
- 5- La superficie exterior estará protegida con recubrimiento de zinc y la interior con recubrimiento de zinc esmaltado.

TOLERANCIAS:

- En longitud: $\pm 0,25$

USOS



- Los tubos de 1" hasta 3" se utilizan para acometidas subterráneas de circuitos de A.P, ver norma [AP400](#) .
- Los tubos de ½" se usan para alimentar luminarias desde la red subterránea de A.P en postes de concreto tipo línea.