



# AP817 Poste histórico con brazo doble

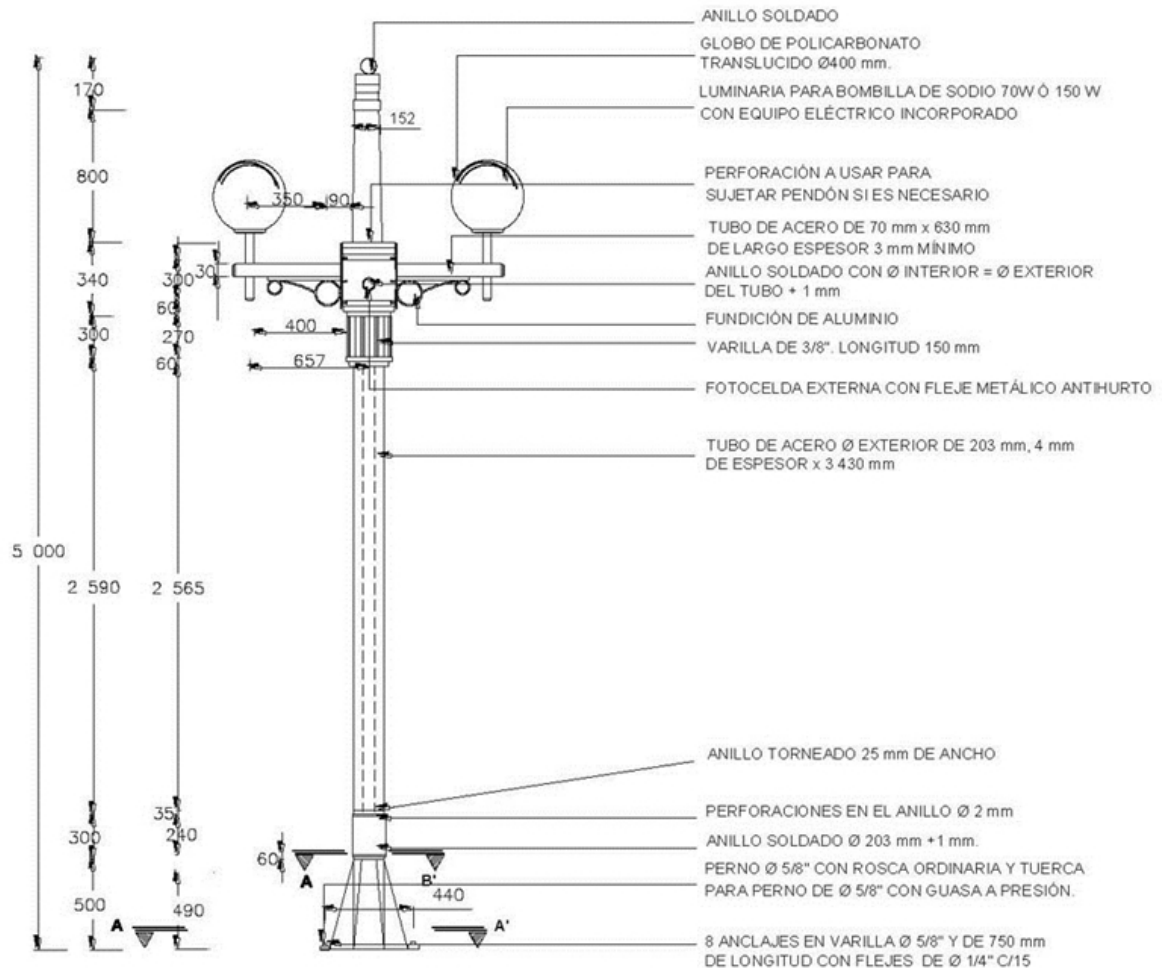
## NORMA TÉCNICA

Revisión #:	Entrada en vigencia:
1	28 Marzo 2005



Esta información ha sido extractada de la plataforma Likinormas de Enel Colombia en donde se encuentran las normas y especificaciones técnicas. Consulte siempre la versión actualizada en <https://likinormas.enelcol.com.co>





#### NOTAS:

- Altura del poste 5 000 mm .
- Dimensiones en milímetros y pulgadas.
- Este poste corresponde a la luminaria  
Historica de la Cartilla de Mobiliario  
Urbano M -131.
- Para todos los elementos metálicos pintura  
electrostática color gris RAL 7004  
excepto cuando se instale en parques, que llevarán  
pintura electrostática color verde RAL 6028.
- La luminaria tendrá reflector tanto para andenes  
como para zonas verdes y parques.