



# AP831-1 Accesorios para ductos de PVC: Uniones, campanas, terminales y tapones

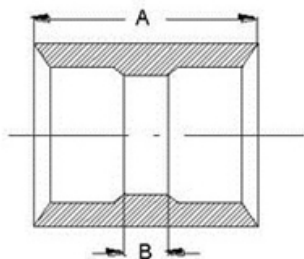
## NORMA TÉCNICA

<b>Revisión #:</b>	<b>Entrada en vigencia:</b>
1	01 Mayo 2000



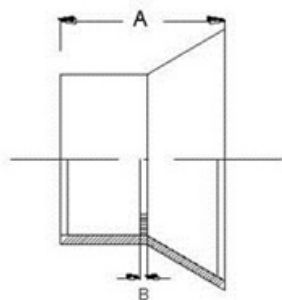
Esta información ha sido extractada de la plataforma Likinormas de Enel Colombia en donde se encuentran las normas y especificaciones técnicas. Consulte siempre la versión actualizada en <https://likinormas.enelcol.com.co>





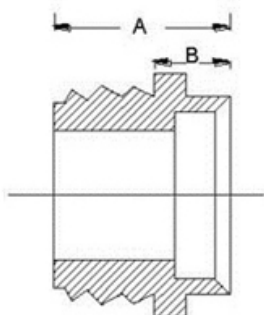
### UNIÓN

CÓDIGO SAP	DIAM. (mm)	DUCT (mm)	A (mm)	B (mm)	USO
	88	3"	80.9	4.78	(PARA DUCTOS TIPO DB)
	88	3"	95.6	6.28	(PARA DUCTOS TIPO TDP)



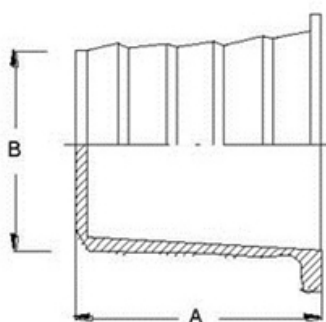
### CAMPANA TERMINAL

CÓDIGO SAP	DIAM. (mm)	DUCT (mm)	A (mm)	B (mm)	USO
	88	3"	107.95	6.35	CAMPANA TERMINAL QUE DEBEN TENER LOS DUCTOS AL LLEGAR A LAS CAJAS DE INSPECCIÓN



### TERMINAL DE DUCTO

CÓDIGO SAP	DIAM. (mm)	DUCT (mm)	A (mm)	B (mm)	USO
	88	3"	97.91	46.11	TERMINAL EN CAJA METÁLICA DE INSPECCIÓN



### TAPÓN PARA DUCTO

CÓDIGO SAP	DIAM. (mm)	DUCT (mm)	A (mm)	B (mm)	USO
	88	3"	92.2	90.2	TAPÓN PARA SELLAR EL EXTREMO LIBRE DE UN DUCTO

A excepción del tapón para sellar el extremo libre de un ducto, la unión de los accesorios al ducto debe ser hecha con cemento solvente de PVC especificado en la norma ASTM-2564 siguiendo el procedimiento de aplicación de acuerdo con el método presentado en la norma ASTM-D2855  
Para ductos corrugados, la unión será a presión y con cauchos externos

