



AP856 Porta fusible sencillo y doble para luminaria -Instalación interior

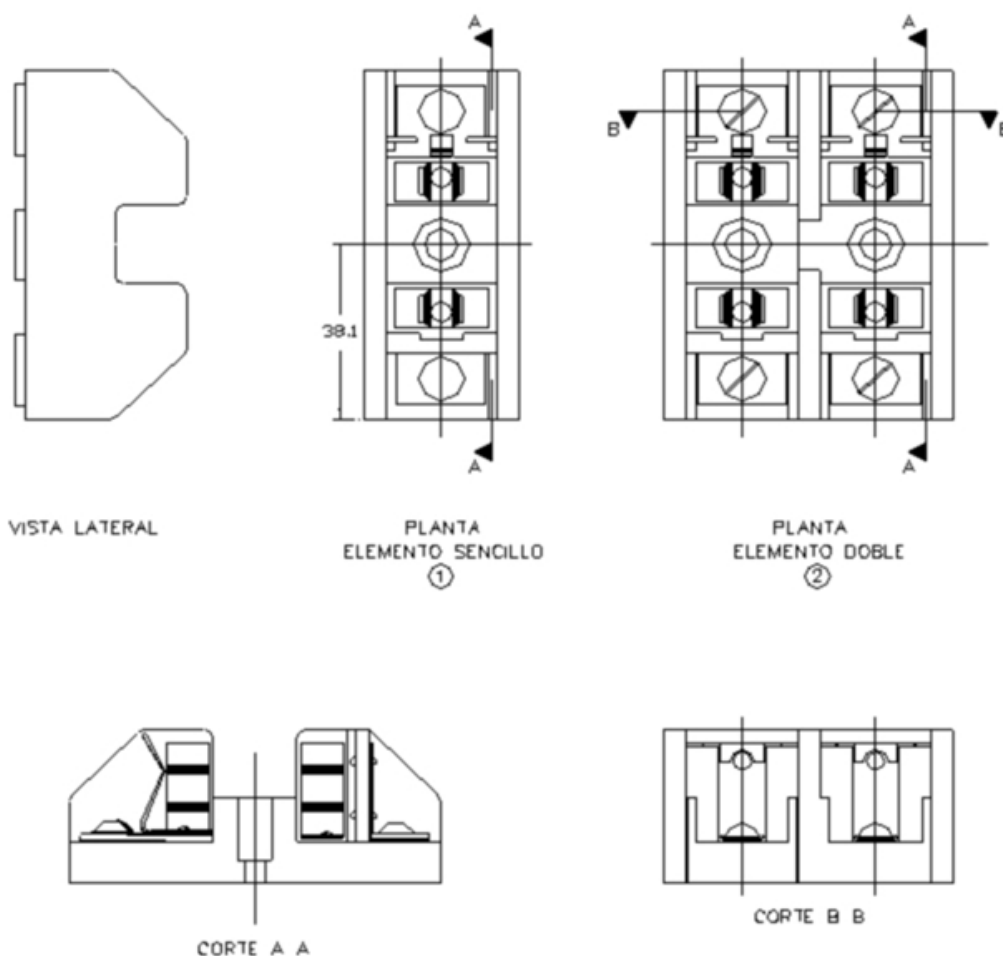
NORMA TÉCNICA

Revisión #:	Entrada en vigencia:
1	22 Julio 2011



Esta información ha sido extractada de la plataforma Likinormas de Enel Colombia en donde se encuentran las normas y especificaciones técnicas. Consulte siempre la versión actualizada en <https://likinormas.enelcol.com.co>





Notas:

1. Portafusible para ser utilizado con fusible de acción rápida de 10 A - 600 V, capacidad de interrupción 10kA, ver norma AP 857 .
2. Dimensiones del fusible 10.3 mm x 38.1 mm (13/32" x 1 1/2")
3. Material del portafusible: policarbonato.
4. Construcción tipo modular sencillo, permitiendo su acople en mas de una unidad.
5. Construcción del contacto: enteriza (una pieza) con posibilidad de conexión tipo "plug".

Símbolo	Código SAP	Descripción del material
q ₉₁		Base portafusible sencillo para luminaria - Instalacion interior
q ₉₂		Base portafusible doble 600V - 30A para luminaria - Instalacion interior

