



AP814 Soporte para luminaria peatonal sencilla y doble

NORMA TÉCNICA

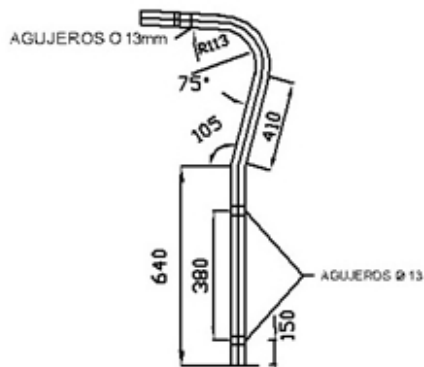
Revisión #:	Entrada en vigencia:
1	13 Mayo 2014



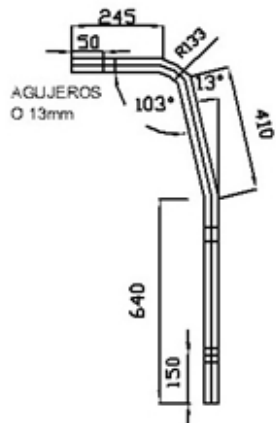
Esta información ha sido extractada de la plataforma Likinormas de Enel Colombia en donde se encuentran las normas y especificaciones técnicas. Consulte siempre la versión actualizada en <https://likinormas.enelcol.com.co>



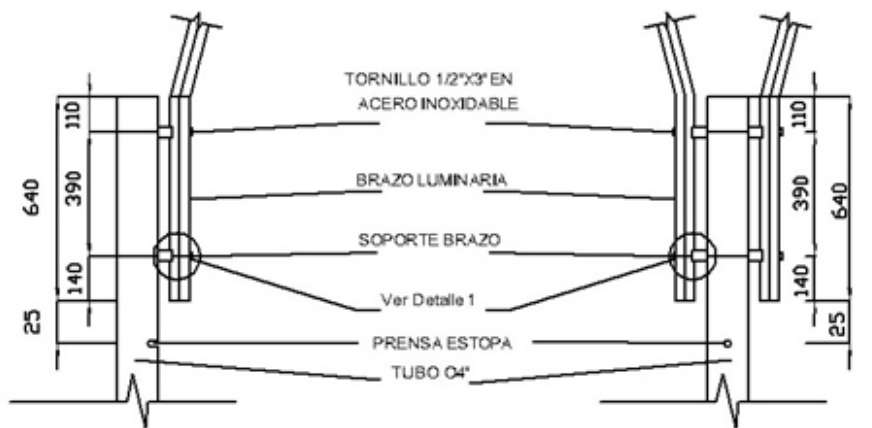




TUBO GALVANIZADO EN CALIENTE Ø 1 1/2"
BRAZO LUMINARIA SENCILLA

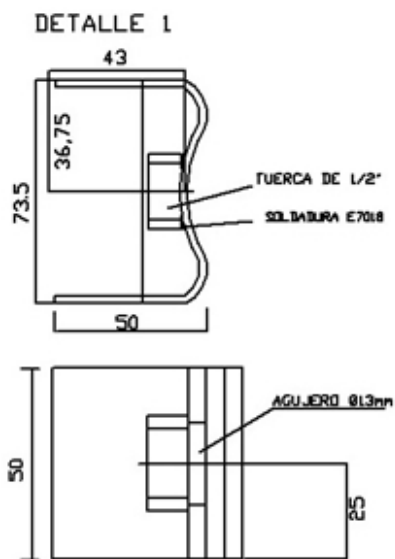


TUBO DOBLADO

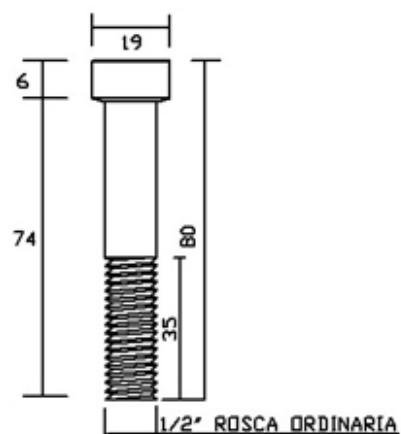


FIJACION AL POSTE

FIJACION AL POSTE



SOPORTE BRAZO LUMINARIA
PLATINA DE 3/16" DE ESPESOR



TORNILLO DE 1/2" X 80 mm
GALVANIZADO EN CALIENTE

TUBO ASTM A500