



AP857 Fusible miniatura de 5 y 10 A para protección de luminarias de sodio alta presión NORMA TÉCNICA

| | |
|--------------------|-----------------------------|
| Revisión #: | Entrada en vigencia: |
| 2 | 19 Diciembre 2019 |

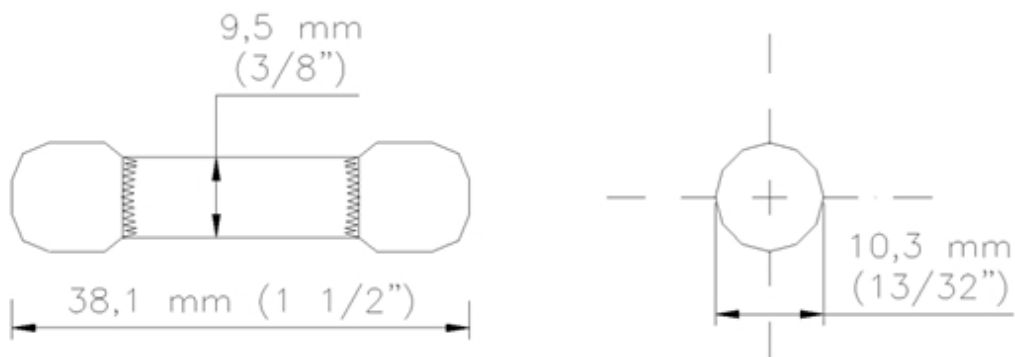


Esta información ha sido extractada de la plataforma Likinormas de Enel Colombia en donde se encuentran las normas y especificaciones técnicas. Consulte siempre la versión actualizada en <https://likinormas.enelcol.com.co>

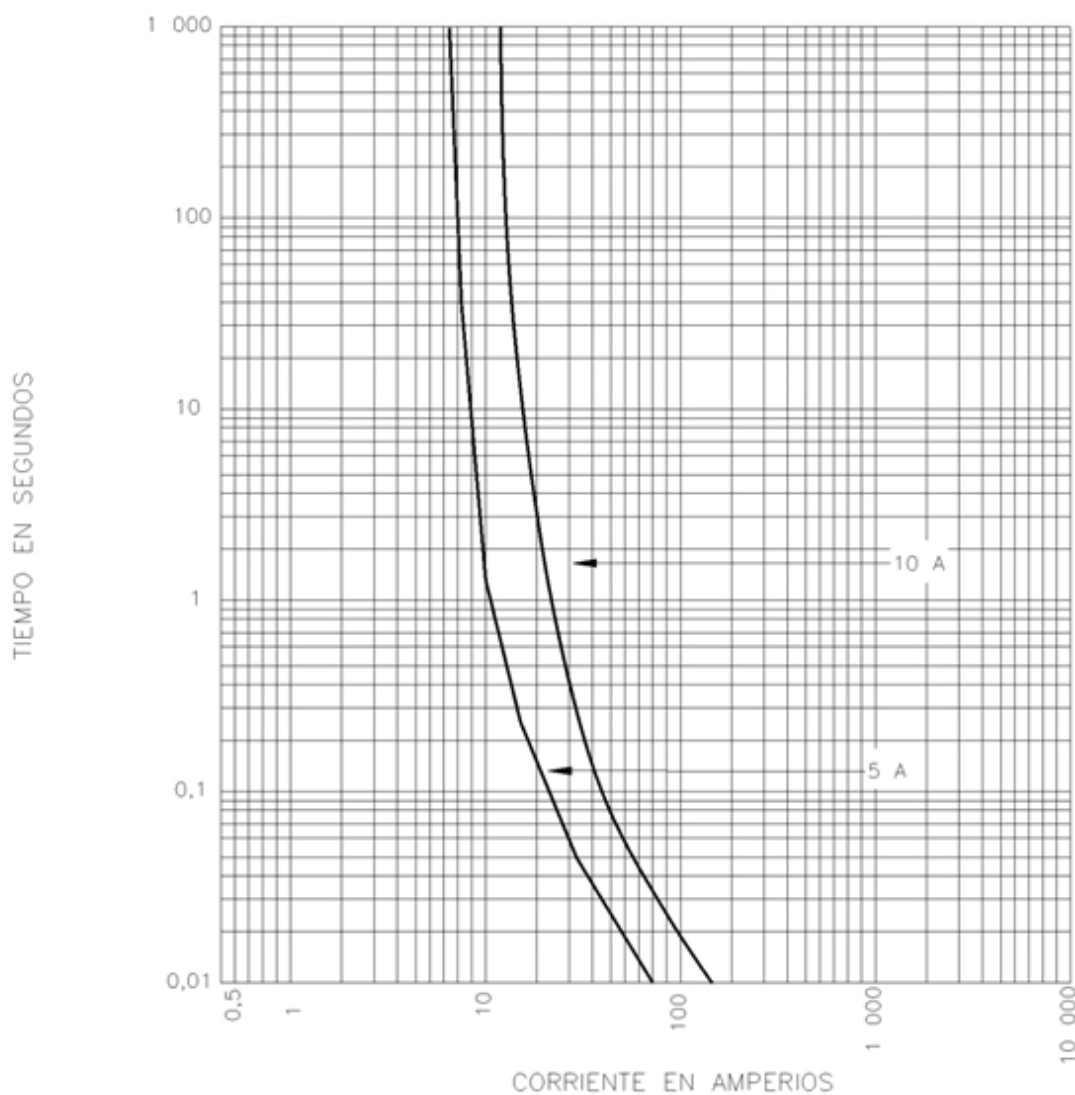




FUSIBLE PARA LUMINARIAS DE SODIO ALTA PRESIÓN



CURVA CARACTERÍSTICA TIEMPO - CORRIENTE PROMEDIO FUSIÓN



Características:



- Tensión nominal : 600 V
- Capacidad de interrupción: 10 kA
- Limitador de corriente
- Los fusibles son de clase CC

Normas relacionadas : UL 248-1:2011; UL 248-4:2000

Ensayos:

- Verificación de aumento de temperatura y capacidad de carga de corriente
- Verificación de la operación de sobrecargas.
- Construcción y dimensiones

Aplicación: Para protección de circuito interno de luminarias para bombillas de sodio desde 70 W hasta 1000 W.

| Luminaria | Fusible | Código SAP | Ref. Fabricante |
|--------------|---------|------------|-----------------|
| 70 - 150 W | 5A | | |
| 250 - 1000 W | 10A | 6762514 | QSQ |