



AP812 Tornillo soporte para brazo de luminaria

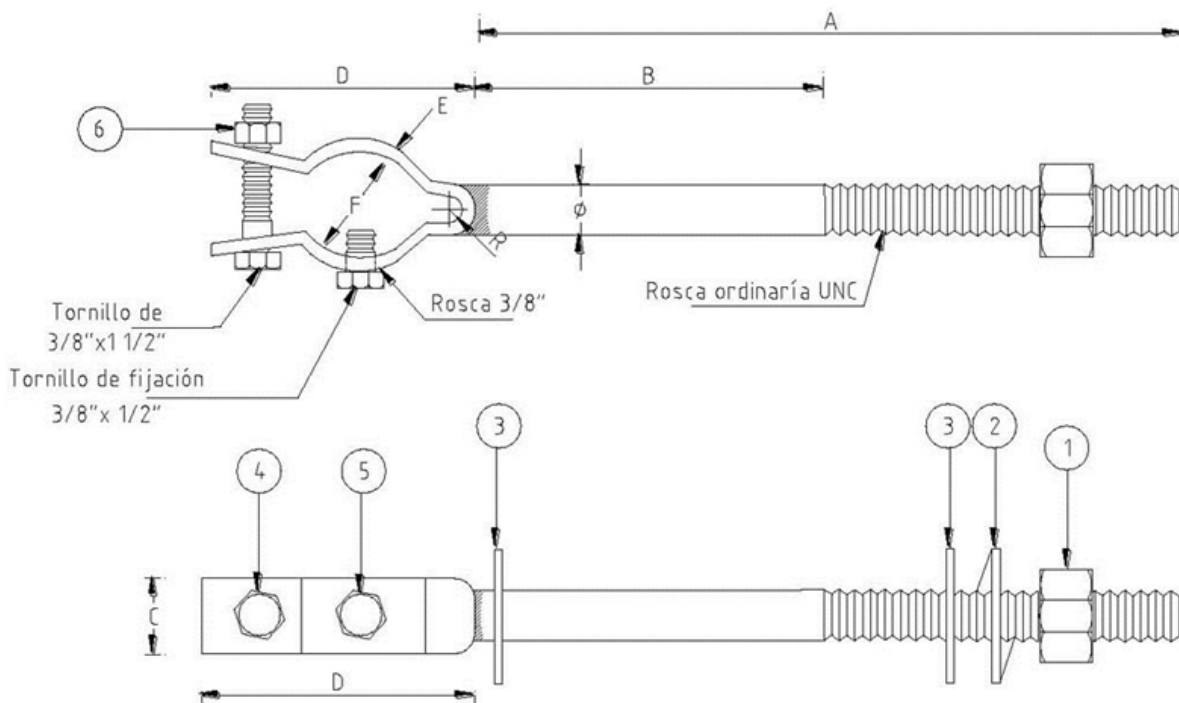
NORMA TÉCNICA

Revisión #:	Entrada en vigencia:
1	01 Mayo 2000



Esta información ha sido extractada de la plataforma Likinormas de Enel Colombia en donde se encuentran las normas y especificaciones técnicas. Consulte siempre la versión actualizada en <https://likinormas.enelcol.com.co>





⑥	1	ET 463	Tuerca hexagonal 3/8"
⑤	1	ET 457	Tornillo acero galv. 3/8"x1/2"
④	1	ET 457	Tornillo acero galv. 3/8"x1 1/2"
③	2	ET 462	Arandela redonda
②	1	ET 462	Arandela de presión
①	1	ET 463	Tuerca hexagonal 1/2"
Nº	Cant.	Referencia	Descripción
ELEMENTOS QUE SE SUMINISTRAN			

Simbolo	Dimens.	ϕ	A	B	C	D	E	F	R
t25	Pulg.	1/2"	8"	4"	1"	2 1/2"	1/8"	1"	
	m.m.	13	203	102	25	63	3	25	4