



# **AP858 Fusibles para contactor de control múltiple de alumbrado público (2x35 A y 2x60 A - 250 V, 3x65 A y 3x100 A - 600 V) NORMA TÉCNICA**

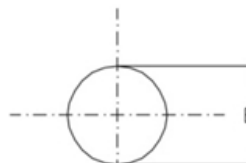
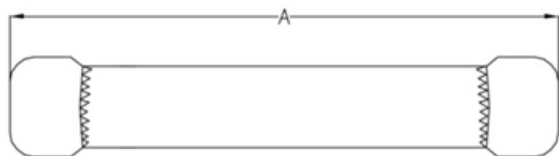
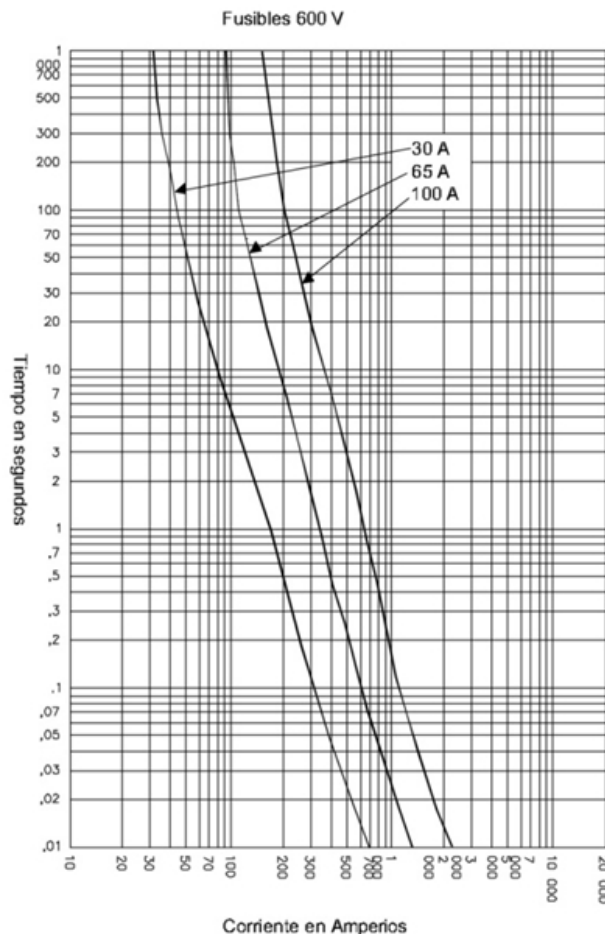
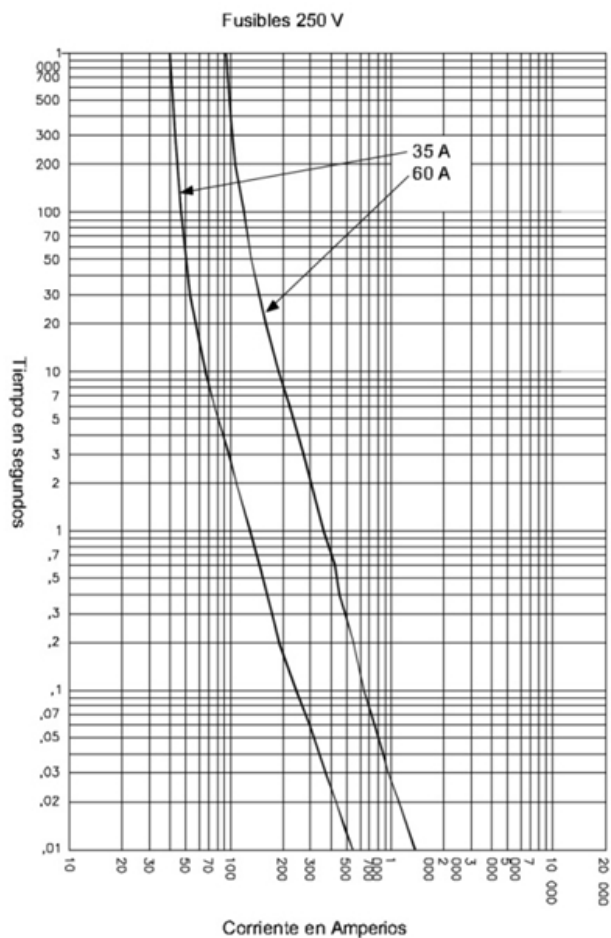
<b>Revisión #:</b>	<b>Entrada en vigencia:</b>
1	30 Septiembre 2010



Esta información ha sido extractada de la plataforma Likinormas de Enel Colombia en donde se encuentran las normas y especificaciones técnicas. Consulte siempre la versión actualizada en <https://likinormas.enelcol.com.co>







CARACTERÍSTICAS DE LOS FUSIBLES				
Referencia del Contactor	2 x 30 A	2 x 60 A	3 x 60 A	3 x 100 A
Corriente nominal	35 A	60 A	65 A	100 A
Capacidad de interrupción	50 kA			
Nivel mínimo de aislamiento	250 V		600 V	
Dimensiones	A=76 mm x B=21 mm (A=3" x B=13/16")		A=200 mm x B=34 mm (A=7 7/8" x B=1 5/16")	
Referencia de fabricantes	Ferraz Shawmut	OTN	OTS	
	Bussman	PON	KOS	

ANSI / UL			248-9
ICONTEC			
Denominación	Mat Prima	Prueb -Mec	Ter y Rec
N O R M A S			

**NOTAS:**

- 1) Protección de circuitos para control múltiple de A.P.
- 2) Los soportes donde se instalen los fusibles deberán ser de lámina de cobre, plateados, estañados o cadmiados, con refuerzos que garanticen la presión del contacto.
- 3) Fusible Clase K-5
- 4) Consulte la especificación técnica ET-814 de CODENSA S.A.

SIMBOLO	CODIGO SAP	DESCRIPCIÓN
f 74	6776921	fusible tipo cartucho de 35 A - 250 V
f 75		fusible tipo cartucho de 65 A - 250 V
		fusible tipo cartucho de 65 A - 600 V
		fusible tipo cartucho de 100 A - 600 V

