



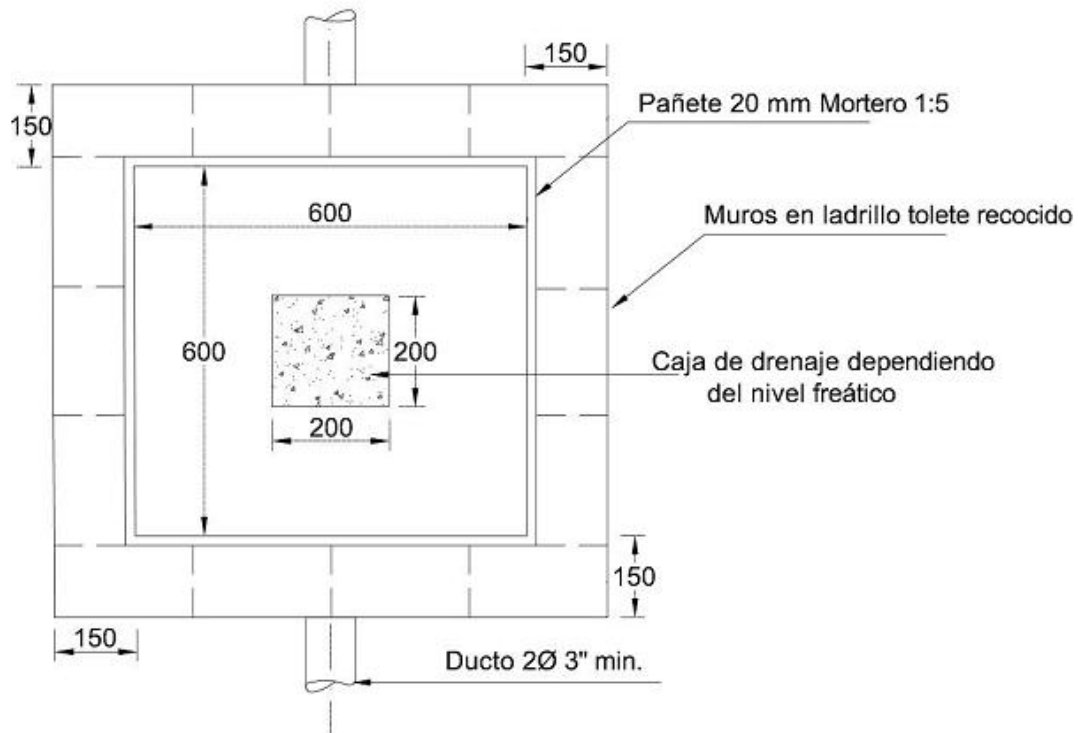
# AP274 Caja de inspección para alumbrado público (Planta) NORMA TÉCNICA

<b>Revisión #:</b>	<b>Entrada en vigencia:</b>
1	01 Mayo 2000

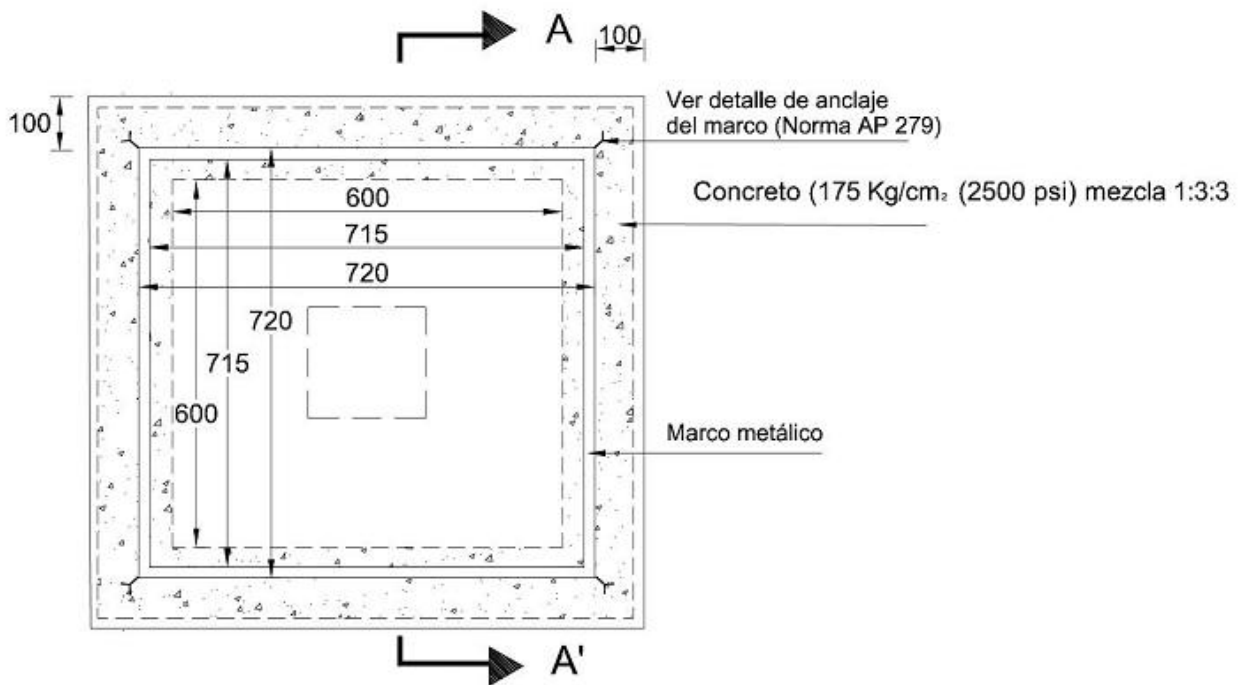


Esta información ha sido extractada de la plataforma Likinormas de Enel Colombia en donde se encuentran las normas y especificaciones técnicas. Consulte siempre la versión actualizada en <https://likinormas.enelcol.com.co>





PLANTA  
CAJA Y MUROS



PLANTA  
CAJA CON MARCO



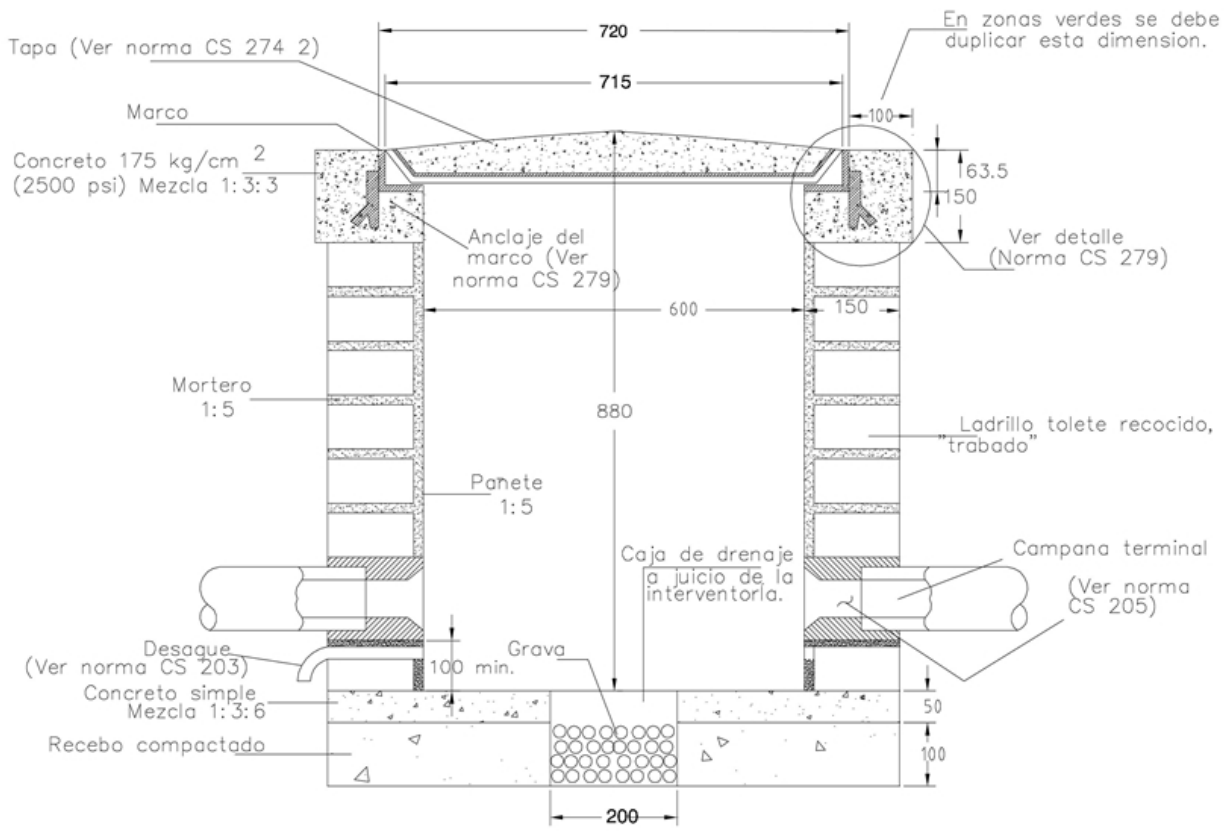
Caja de inspección para alumbrado público (Planta)

**NOTAS:**

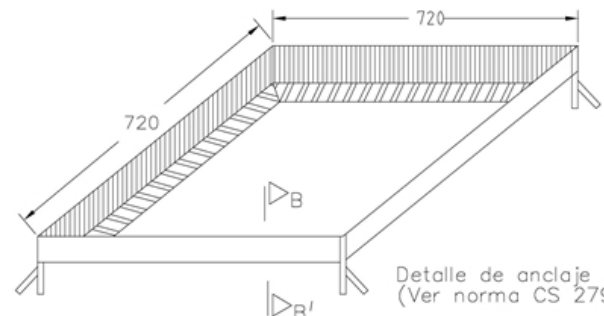
-Dimensiones en mm.

**USOS:**

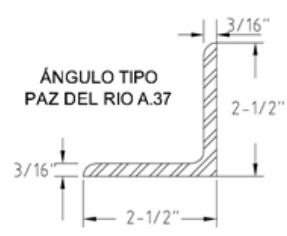
- No será aceptada para zonas vehiculares ni entradas a garajes.
- Se utiliza en zonas verdes y duras
- Puede utilizarse diámetros de ductos hasta 3"



CORTE A A' (Ver norma CS 274)



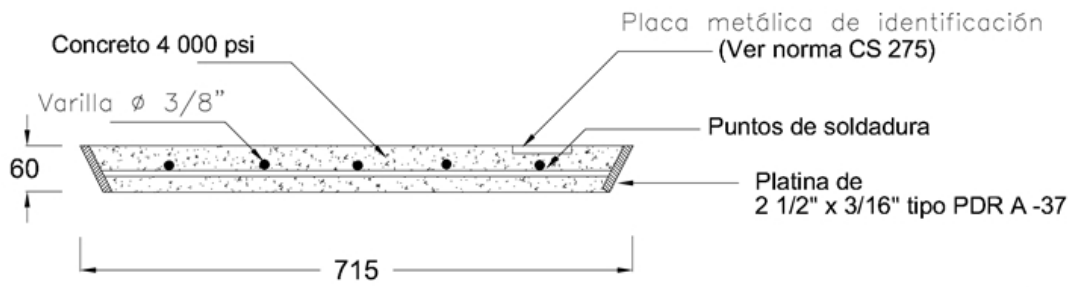
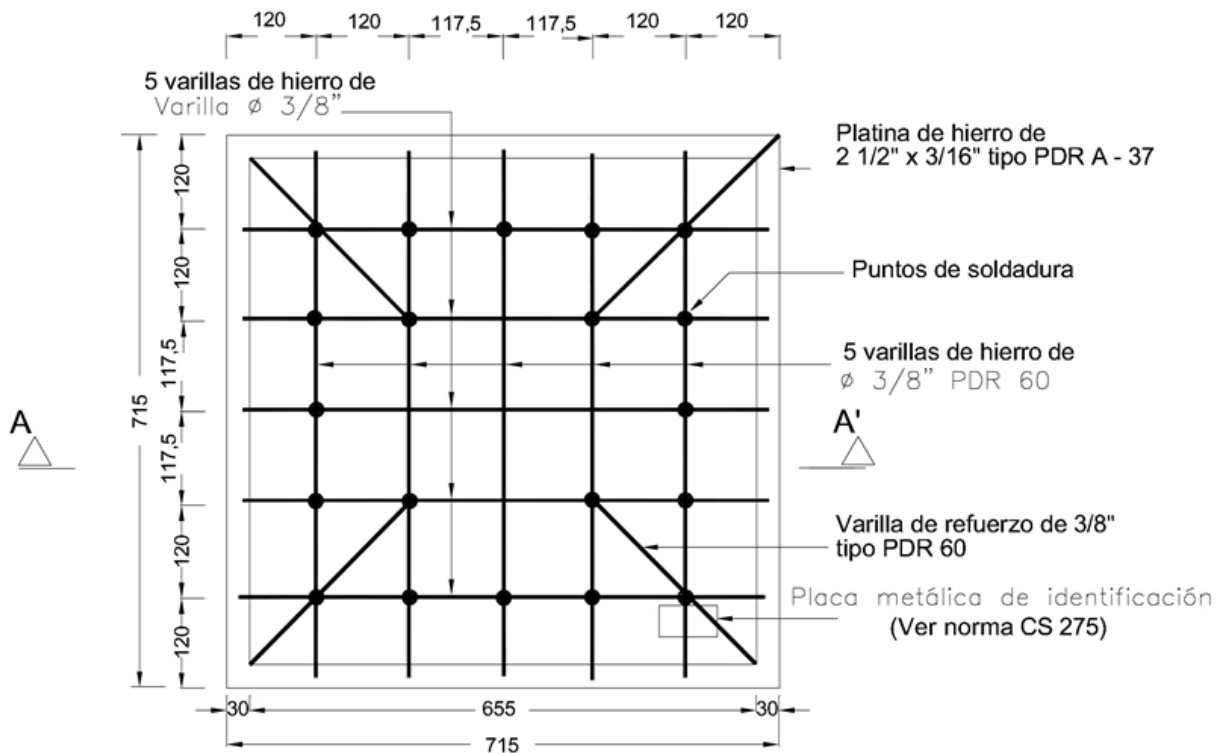
Detalle de anclaje (Ver norma CS 279)



CORTE B B'

MARCO PARA CAJA DE INSPECCIÓN DE ACOMETIDAS DE A.P. Y B.T.

CODIGO SAP	MARCO PARA CAJA



CORTE A - A'

Código de SAP

**NOTAS:**

- Dimensiones en mm
- La resistencia especificada del concreto sera de la compresión a los 28 días.

