



# AP281 Caja de inspección cilíndrica prefabricada para zonas verdes

## NORMA TÉCNICA

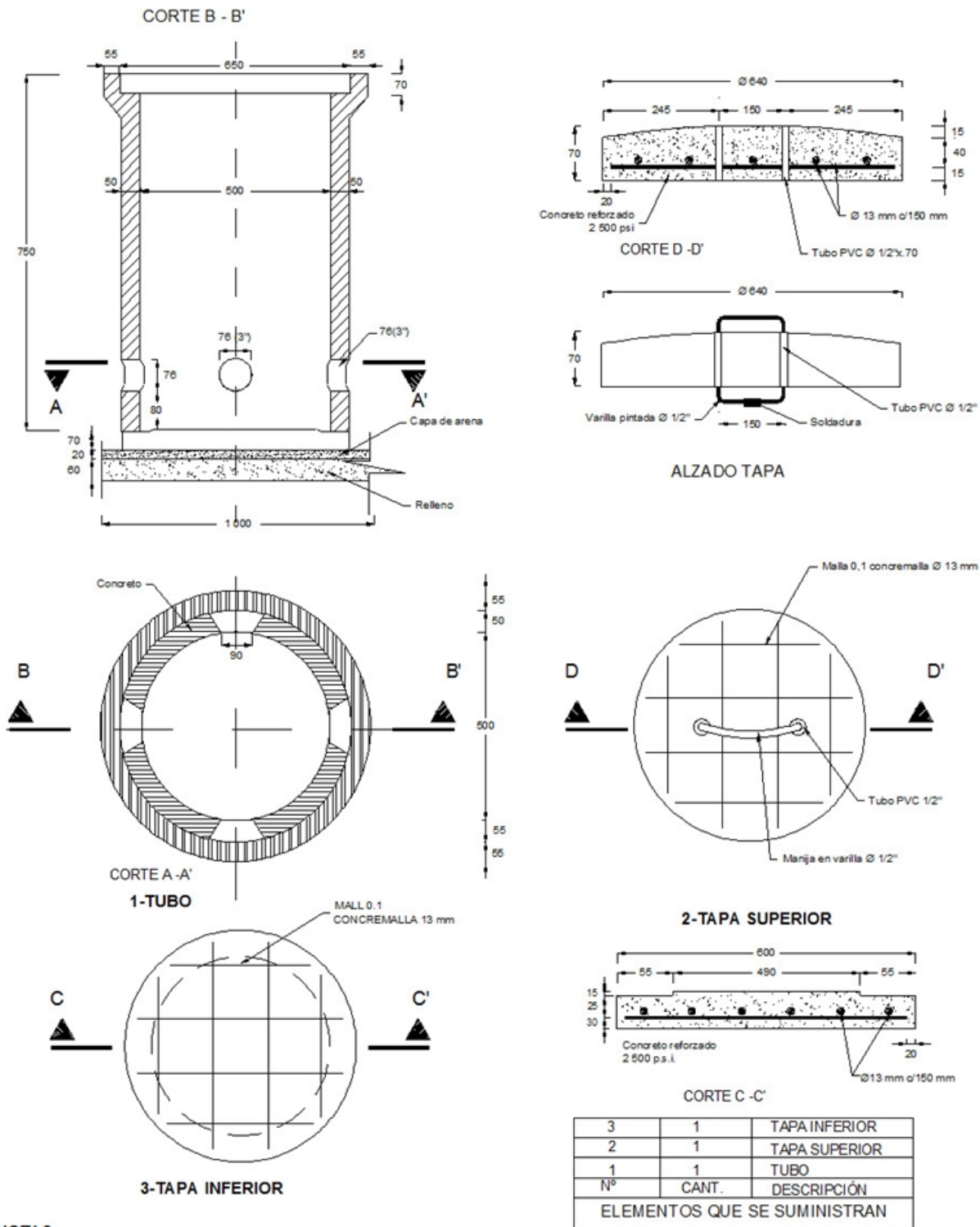
<b>Revisión #:</b>	<b>Entrada en vigencia:</b>
1	01 Mayo 2000



Esta información ha sido extractada de la plataforma Likinormas de Enel Colombia en donde se encuentran las normas y especificaciones técnicas. Consulte siempre la versión actualizada en <https://likinormas.enelcol.com.co>







**NOTAS:**

-Dimensiones en mm.

**USOS:**

- Se utiliza en zonas verdes de parques para circuitos de alumbrado público
- En zonas duras presenta dificultad en el empuje entre el cilindro y las baldosas.

El cilindro tiene las perforaciones prefabricadas, y no se pueden realizar nuevos huecos. Las perforaciones están para instalar ductos de 3" en cuatro puntos espaciados 90°