



AP331 Luminaria peatonal doble en poste metálico de 4” NORMA TÉCNICA

Revisión #:	Entrada en vigencia:
3	13 Mayo 2014

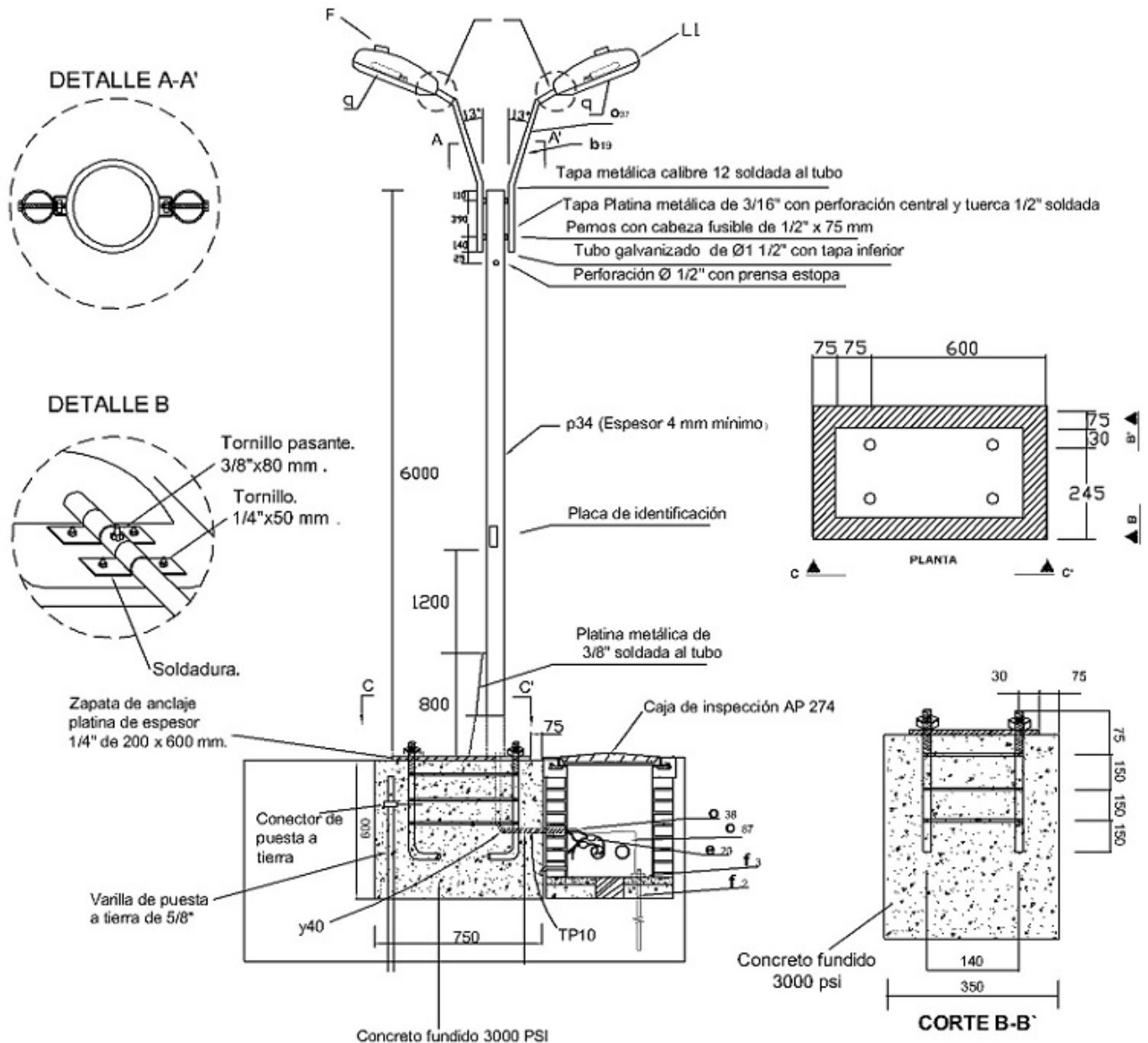


Esta información ha sido extractada de la plataforma Likinormas de Enel Colombia en donde se encuentran las normas y especificaciones técnicas. Consulte siempre la versión actualizada en <https://likinormas.enelcol.com.co>





TORNILLO PASANTE O SOLDADURA DE LA LUMINARIA AL TUBO (VER DETALLE B)



NOTAS:

- Altura total del poste 6000 mm.
- Pintura de todos los elementos metálicos color gris Ral 7004.
- Dimensiones en milímetros y pulgadas.
- Esta noma tiene como referencia la instalación de "luminaria peatonal doble" de la cartilla del mobiliario urbano M-130.
- En zonas verdes el pedestal debe sobresalir 100 mm del poste para evitar oxidaciones.



LISTA DE MATERIALES

SÍMB.	CANT.	CÓDIGO SAP	ESP. TECNICA	DESCRIPCIÓN
	1		AP-274	Caja de inspección para A.P.
b ₁₉	2		ET-207	Soporte para luminaria peatonal tipo 2
e ₂₀	4	6762545	ET-708	empalme en resina para BT
F	2	6762325	ET-810	Fotocontrol 1000 W / 1800 VA 205 / 285 V, tipo N.C.
l ₁	2	6762554	ET-801	luminaria de sodio 70 W
o ₃₈	36		ET-123	Metros de alambre de cobre aislado 14 AWG THW a 600V
q	2	6762336	ET-820	bombilla de sodio 70 W tubular clara 90 V
p ₃₄	1		ET-207	Poste metálico galvanizado 4" de 6 m para A.P.
TP ₁₀	1.5		ET-607	Metros de ductería PVC conduit tipo pesado ½ "
y ₄₀	1		ET-614	Codo de 90° para ducto en PVC de ½ "
f ₂	1	6762280	ET-490	Vatilla de puesta a tierra Phi 5/8" x 2.44 m
f ₃	1		ET-490	Conector para varilla de puesta a tierra 5/8"
o ₈₇	1		ET121	Metros de alambre de cobre desnudo calibre 8 AWG
S ₄₅	1	6762178/72	ET-302	Conector terminal de compresión tipo pala, 4 AWG (1)
o ₃₇			ET-116	Metros de alambre de cobre aislado 12 AWG a 600 V

ALTERNATIVA

1- Utilizar soldadura exotérmica cable-platina.

NOTAS

2- La carcasa de la luminaria debe ir aterrizada.