



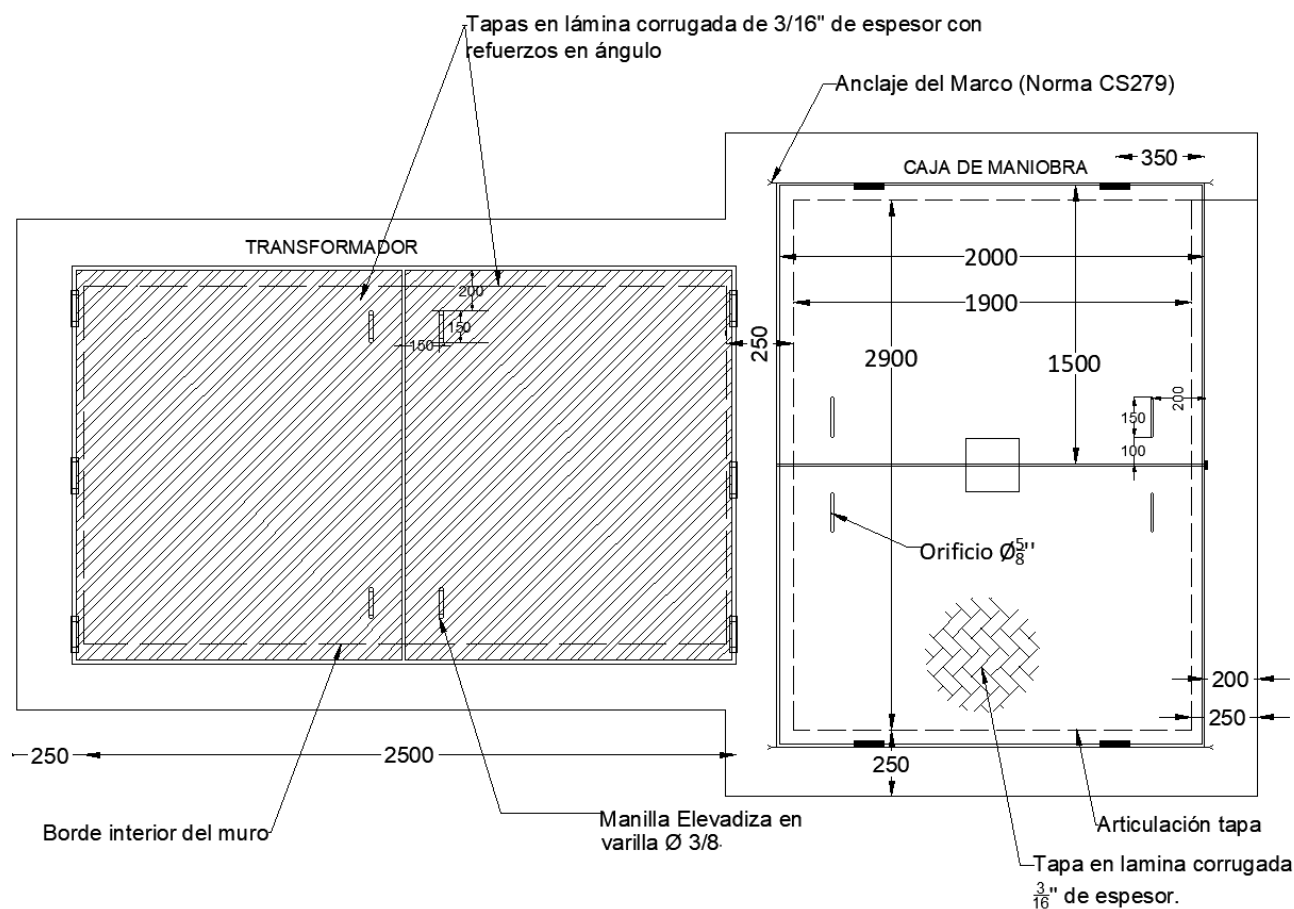
# CTS535 Centro de transformación subterráneo. Caja de inspección. Planta con tapas NORMA TÉCNICA

<b>Revisión #:</b>	<b>Entrada en vigencia:</b>
2	01 Noviembre 2023



Esta información ha sido extractada de la plataforma Likinormas de Enel Colombia en donde se encuentran las normas y especificaciones técnicas. Consulte siempre la versión actualizada en <https://likinormas.enelcol.com.co>





#### NOTAS:

- Dimensión en milímetros y pulgadas.
- Para el [seccionador](#) de maniobras se debe usar la caja de [inspección](#) indicada en la [CS290](#) .
- El tamaño de la caja de [inspección](#) del transformador será acorde al tamaño del transformador, la cota indicada es una referencia.