



CTS500-2 Alternativas de centros de transformación con acceso al transformador desde el interior del edificio

NORMA TÉCNICA

Revisión #:	Entrada en vigencia:
1	10 Abril 2018



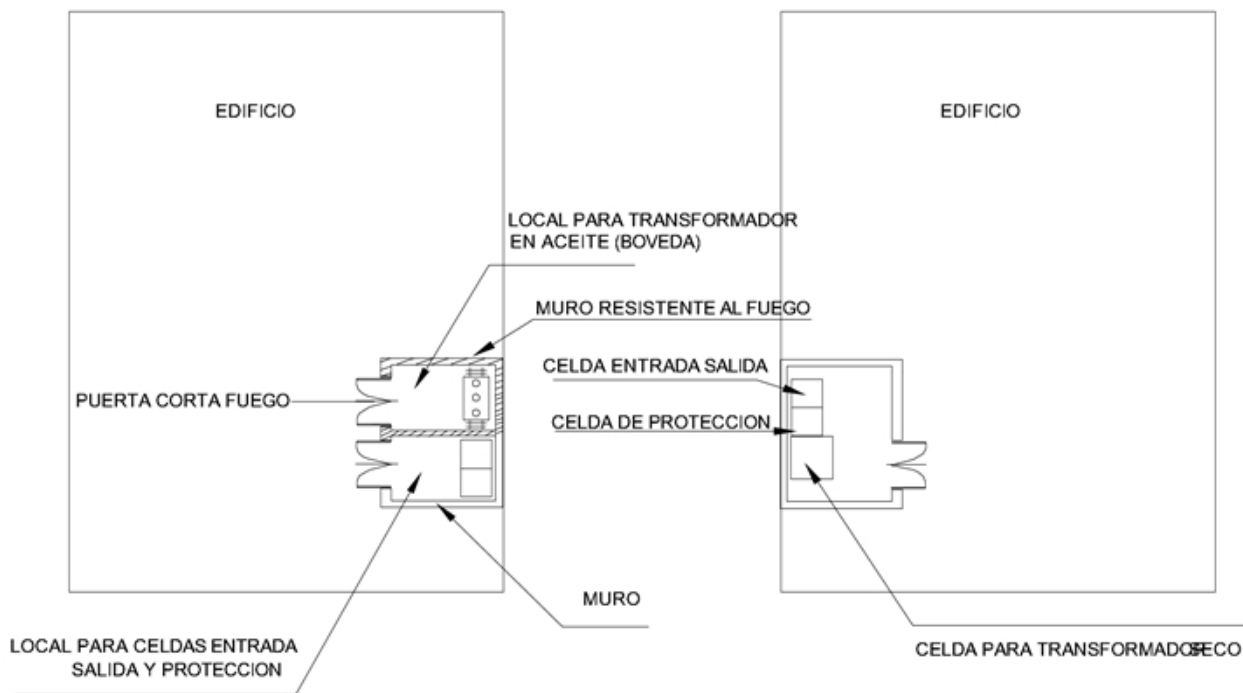
Esta información ha sido extractada de la plataforma Likinormas de Enel Colombia en donde se encuentran las normas y especificaciones técnicas. Consulte siempre la versión actualizada en <https://likinormas.enelcol.com.co>



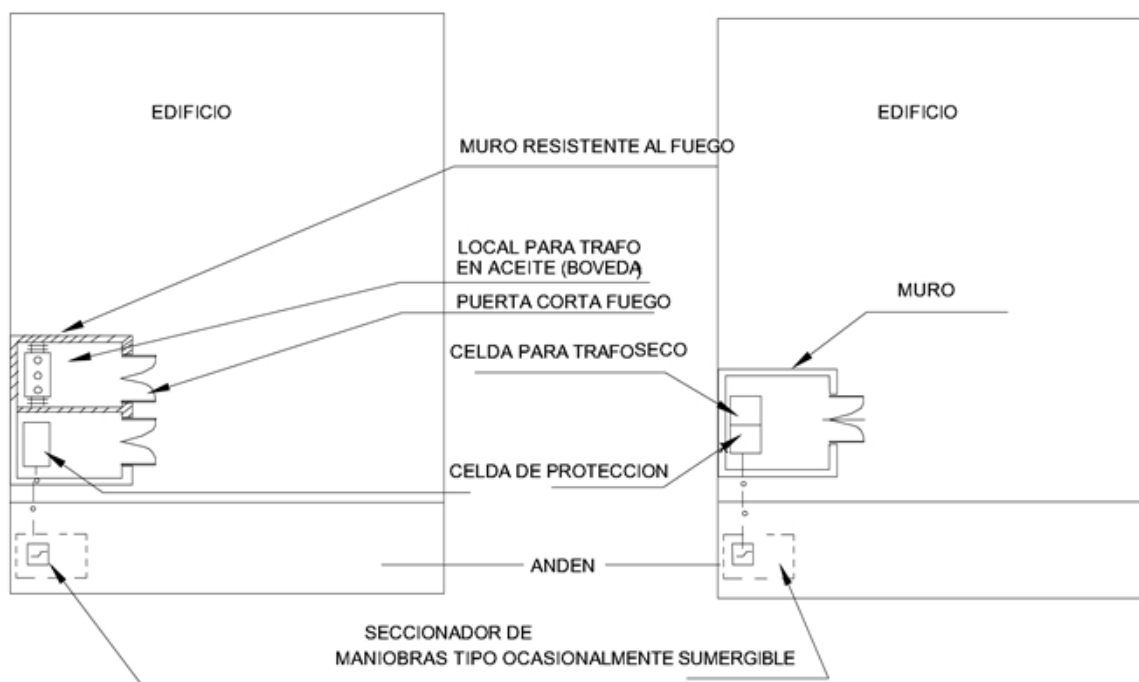


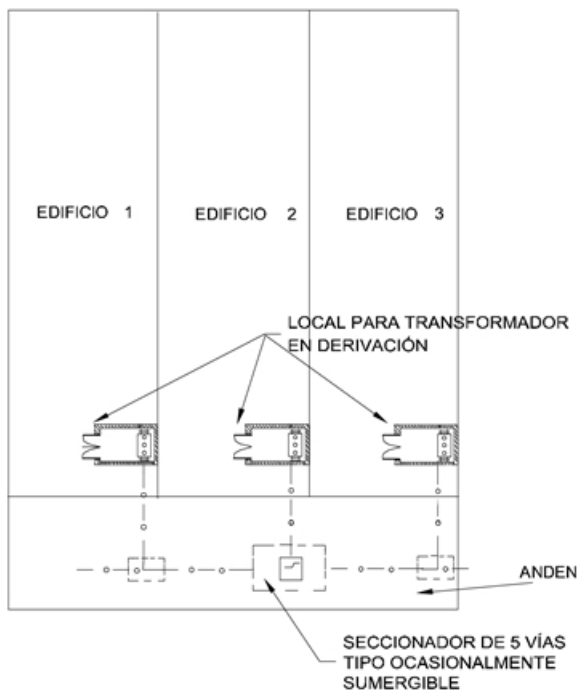
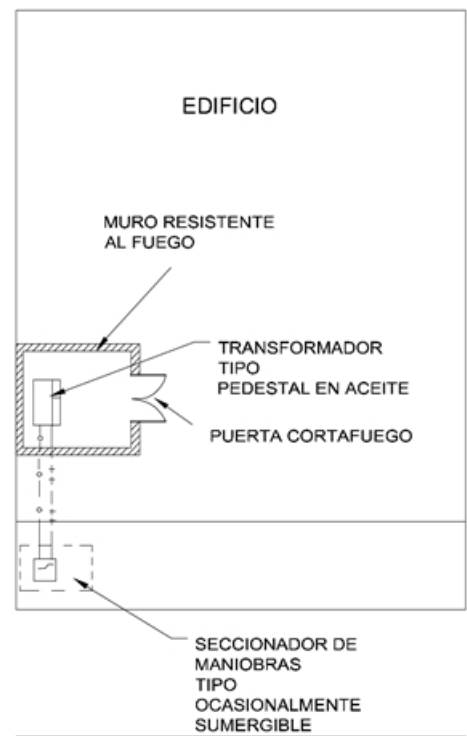
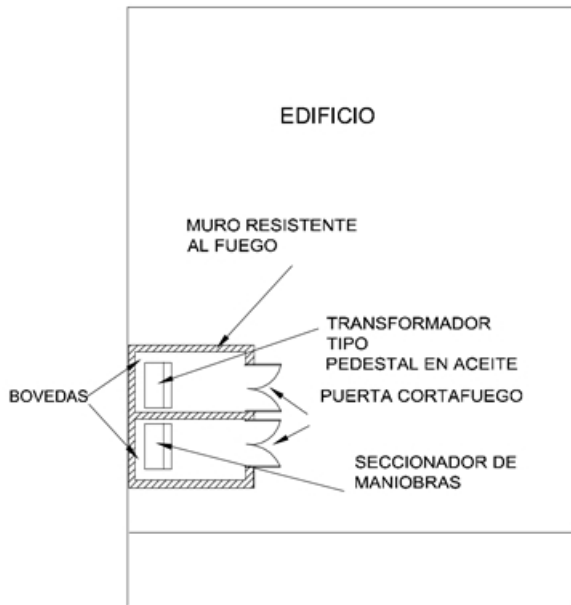


CENTRO DE TRANSFORMACIÓN CAPSULADO



CENTRO DE TRANSFORMACIÓN CON SECCIONADOR DE MANIOBRAS





Nota : Los transformadores tipo pedestal únicamente aplican para los casos que el tercero construya su propia infraestructura.